

Garantiekarte

Der Hersteller erteilt 24-monatige
Garantie

Stempel und Unterschrift des Verkäufers,
Verkaufsdatum

1. ZAMEL Sp. z o.o. erteilt 24-monatige Garantie für verkaufte Waren.
2. Die Garantie von ZAMEL Sp. z o.o. gilt nicht für:
 - a) Mechanische, die bei Transport, Beladung / Entladung oder in anderen Umständen entstanden sind,
 - b) Schäden, die infolge mangelhafter Montage oder nicht korrekter Nutzung der Produkte von ZAMEL Sp. z o.o. entstanden sind,
 - c) Schäden, die infolge der durch den KÄUFER oder Drittpersonen vorgenommenen Veränderungen der Erzeugnisse, die Verkaufsgegenstand sind oder der Geräte, die unentbehrlich sind, damit die als Verkaufsgegenstand geltenden Produkte richtig funktionieren, entstanden sind,
 - d) Schäden, die durch höhere Gewalt oder andere zufällige Ereignisse entstanden sind, für welche ZAMEL Sp. z o.o. nicht haftet.
 - e) die Energiequellen (Batterien), mit denen zum Zeitpunkt des Verkaufs das Gerät ausgestattet war (falls vorhanden).
3. Alle Ansprüche aus der Garantie hat der KÄUFER nach ihrer Entdeckung am Kaufort oder bei ZAMEL Sp. z o.o. schriftlich zu melden.
4. ZAMEL Sp. z o.o. verpflichtet sich, Beschwerden nach geltenden Vorschriften des polnischen Rechts zu prüfen.
5. Die Wahl der Form der Reklamationsbearbeitung, z.B. Austausch der Ware gegen eine mangelfreie Ware, Reparatur oder Geldrückerstattung, liegt bei ZAMEL Sp. z o.o.
6. Die Garantie suspendiert die Rechte des KÄUFERS aus den Vorschriften über die Gewährleistung für Mängel der verkauften Sache nicht, beschränkt sie nicht oder setzt sie nicht außer Kraft.

zameL

ZAMEL sp. z o.o.
43-200 Pszczyna, ul. Zielona 27; tel.: (32) 210 46 65; fax: (32) 210 80 04
e-mail: export@zamel.pl, www.zamel.com

ZEITRELAIS

PCP-06

zur Steuerung der verzögerten Ausschaltung des Badlüfters

- Stufenlose Einstellung der Zeit für die Aufrechterhaltung der Anspeisung in einem Bereich von 10 Sek. + 16 Min
- Zulässige Belastung: 350 W
- Zusammenarbeit mit beleuchteten, einpoligen Tasten
- Einfache Anpassung an vorhandene Elektroinstallationen
- Arbeitslage: beliebig
- Arbeitstemperatur: von -20 °C bis +45 °C
- Abmessungen: 50 x 50 x 18 mm
- Gewicht: 0,032 kg

230 V AC; 50 Hz; 17 mA; IP20

Hergestellt in Polen



Entsorgen Sie dieses Gerät nicht mit anderem Abfall! Um schädliche Auswirkungen auf die Umwelt und die menschliche Gesundheit zu vermeiden, sollten die verwendeten Geräte in ausgewiesenen Bereichen gelagert werden. Haushalts-Elektrogeräte können kostenlos und in beliebiger Menge an eine dafür eingerichtete Sammelstelle sowie beim Kauf neuer Geräte an den Shop zurückgegeben werden.

Die Konformitätserklärung ist auf der Webpage
www.zamel.com veröffentlicht.

zameL

ZEITRELAIS

PCP-06

230 V AC

exta

Schutzart IP20

Verzögerte Ausschaltung

www.zamel.com

BESCHREIBUNG

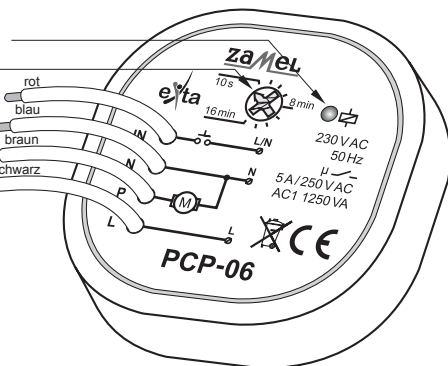
Das Zeitrelais PCP-06 dient zur Steuerung der Stromkreise, bei denen ein verzögertes Ausschalten der Belastung nach einem Auslöseimpulsschwind (z.B. Badlüftersteuerung) von Bedeutung ist. Nachdem am Steuereingang des Gerätes eine Spannung angelegt wird, wird der Relaisausgang, der den Verbraucher mit Strom versorgt, aktiviert. Nachdem die Spannung vom Steuereingang nicht mehr vorhanden ist, wird die Stromversorgung des Verbrauchers noch in einem von Nutzer eingestellten Zeitraum in einem Bereich von 10 Sekunden bis 16 Minuten aufrechterhalten, dann wird das Relais ausgeschaltet. Der Aufbau des Relais ermöglicht, es unter einer Drucktaste in einer tiefen Installationsdose Ø60 einzubauen.

TECHNISCHE DATEN

Speiseleitungen: L (schwarz), N (blau)
 Nennversorgungsspannung: 230 V AC
 Toleranz der Speisespannung: $-15 \pm +10 \%$
 Nennfrequenz: 50 / 60 Hz
 Nennstromentnahme: 17 mA
 Leitung des Auslösestromkreises: IN (rot)
 Anspeisung des Verbrauchers : (P) braun
 Einschaltzeit-Einstellungsbereich: $10 \text{ s} \pm 16 \text{ min}$
 Genauigkeit der Einschaltzeiteinstellung: $\pm 10 \%$
 Wiederholbarkeit der Einschaltzeiteinstellung: $\pm 5 \%$
 Einschaltzeiteinstellung: fließend (Drehpotentiometer)
 Einschaltkontrolleuchte: LED-Diode, rot
 Relaiskontakt-Parameter: Spannungskontakt 5 A / 250 V AC1 1250 VA
 Anzahl der Anschlussleitungen: 4
 Querschnitt der Anschlussleitungen: 1 mm²
 Länge der Anschlussleitung: 10 cm
 Arbeitstemperatur: $-20 \pm +45 \text{ °C}$
 Arbeitslage: beliebig
 Gehäuse-Befestigung: an Installationsdose Ø60
 Gehäuse-Schutzart: IP20
 Überspannungskategorie: II
 Verschmutzungsgrad: 2
 Abmessungen: 50 x 50 x 18 mm
 Gewicht: 0,032 kg

AUSSEHEN

Einschaltkontrolleuchte des Verbrauchers
 Einschaltzeiteinstellung
 Leitung der Auslöseschaltung (IN) — rot
 Speiseleitung (N) — blau
 Speiseleitung des Verbrauchers (P) — braun
 Speiseleitung (L) — schwarz



MONTAGE

1. Die Einspeiseschaltung mit Sicherung, Überstromschutzschalter oder Isolierungsleistungstrennschalter, die an entsprechenden Stromkreis angeschlossen sind, abschalten.
2. Mit entsprechendem Gerät Spannungsfreiheit an Speiseleitungen prüfen.
3. Das PCP-06-Gerät in eine Dose einbauen und die Leitungen nach dem Schaltplan anschließen.
4. Die Einspeiseschaltung einschalten.
5. Die gewünschte Zeit für die Aufrechterhaltung der Anspeisung des Verbrauchers einstellen.

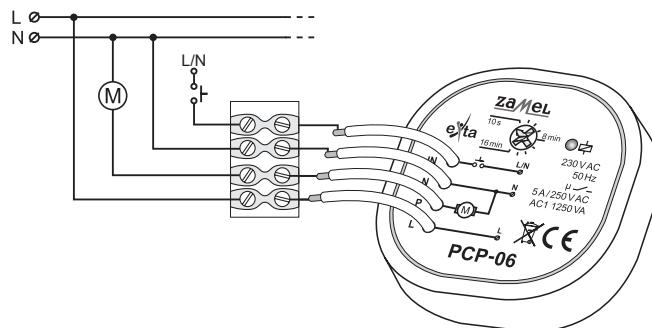


Das Gerät ist an ein Einphasennetz unter Berücksichtigung geltender Normen anzuschließen. Die Anschlussmethode ist in dieser Anleitung beschrieben. Installation, Anschluss und Einstellung dürfen nur von qualifizierten Elektrikern durchgeführt werden, die sich mit der Betriebsanleitung und den Funktionen des Gerätes vertraut gemacht haben. Die Demontage des Gehäuses resultiert mit Garantieverlust und droht mit einem Stromschlag. Vor Beginn der Installation ist sicherzustellen, dass die Anschlussleitungen spannungsfrei sind. Bei der Installation ist ein Kreuzschlitzschraubendreher mit einem Durchmesser von bis zu 3,5 mm anzuwenden. Der korrekte Betrieb wird durch Transport, Lagerung und Nutzung des Gerätes beeinflusst. Die Installation des Gerätes wird in folgenden Fällen nicht empfohlen: mangelnde Komponenten, Beschädigung oder Verformung des Gerätes. Im Falle von Fehlfunktionen ist der Hersteller zu kontaktieren.

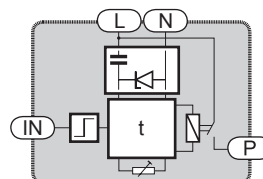
FUNKTIONSWEISE

Nachdem das Gerät korrekt eingebaut und angeschlossen wird, ist es betriebsbereit. Das Auslösen der Schaltung mit einer einpoligen Drucktaste resultiert mit Abschluss des Verbrauchers. Nachdem die Spannung am Steuereingang nicht mehr vorhanden ist, wird die Verbraucherspeisung noch in einem mit dem Potentiometer vorgegebenen Zeitraum aufrechterhalten, dann wird das Relais bis zum nächsten Auslösevorgang abgeschaltet. Bei der Montage des Gerätes ist besonders darauf zu achten, dass der Auslöse- und Belastungsschaltung korrekt angeschlossen werden. Ein nicht korrekter Anschluß kann unabwendbare Beschädigung des Relais zur Folge haben.

ANSCHLUSS



SCHEMA INNEN



ZEITVERLÄUFE

