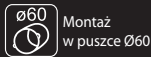


ledix

Zestaw sterowania RGB SLR-11P



Zestaw SLR-11P składa się z bezprzewodowego sterownika SLR-11 oraz pilota dotykowego P-260. Zestaw przeznaczony jest do współpracy z produktami RGB takimi jak standardowe oprawy RGB serii LEDIX, taśmy i moduły RGB zasilane napięciem $10 \div 14V$ DC. Zestaw w połączeniu z produktami RGB daje możliwość płynnego ustawiania barwy światła z poziomu pola dotykowego pilota P-260 oraz zmiany natężenia wybranego koloru. Ponadto SLR-11P realizuje programy automatycznej płynnej i skokowej zmiany kolorów z możliwością zatrzymania programu na wybranym kolorze, który następnie jest pamiętany przez sterownik. Możliwa jest także regulacja temperatury barwy białej z poziomu pola dotykowego. Pilot wchodzący w skład zestawu jest fabrycznie przypisany do sterownika SLR-11 – bezpośrednio po zamontowaniu zestaw gotowy jest do użycia. Zaletą zestawu jest także możliwość przypisania do sterownika innych pilotów P-260 oraz wybranych nadajników systemu EXTA FREE. Dzięki temu użytkownicy nie są ograniczeni do jednego nadajnika jak ma to miejsce w rozwiązaniach konkurencyjnych. Małe wymiary sterownika umożliwiają jego bezpośredni montaż w puszcze Ø 60.

Realizowane funkcje:

- załączanie / wyłączanie,
- regulacja temperatury barwy białej,
- płynny wybór barwy światła za pomocą pola dotykowego (RAINBOW),
- realizację funkcji płynnej (FLOATING) i skokowej (STROBE),
- automatycznej zmiany kolorów z regulowanym czasem,
- zmianę natężenia oświetlenia (rozjaśnianie / ściemnianie).

Tablica kolorów zdefiniowanych w sterowniku (tryb STROBE)



UWAGA

- Przy podłączaniu produktów RGB do sterownika SLR-11 nie należy przekraczać maksymalnej obciążalności wyjść. Jeżeli istnieje konieczność zwiększenia obciążalności wyjść sterownika to należy wówczas zastosować dodatkowy układ wzmacniacza RGB (WLN-01 lub WLP-01).

Szczegółowa instrukcja programowania i montażu znajduje się wewnątrz opakowania

zaMeL cet

Cet Lighting Sp. z o.o.
43-200 Pszczyna, ul. Zielona 27
tel: +48 32 449 15 00, fax: +48 32 449 15 02
e-mail: ledix@ledix.pl, www.ledix.pl

P-260
4,5V (3 x AAA); **IP20**
waga: 100 g

SLR-11
10 ÷ 14 V DC / **0,22 W**; **IP20**
waga: 27 g



CET Lighting Sp. z o.o. oświadcza, że urządzenie jest zgodne z zasadniczymi wymaganiami oraz innymi stosownymi postanowieniami dyrektywy RTTE.



Symbol oznaczający selektywne zbieranie sprzętu elektrycznego i elektronicznego. Zakaz umieszczania zużytego sprzętu z innymi odpadami.



Deklaracja zgodności znajduje się na stronie www.ledix.pl

SLR-11P PL Ver. 01



zaMeL cet

10 ÷ 14VDC

Zestaw sterowania RGB SLR-11P

ledix

Pilot dotykowy P-260

Sterownik RGB bezprzewodowy SLR-11

www.ledix.pl

OPIS

Zestaw SLR-11P składa się z bezprzewodowego sterownika SLR-11 oraz pilota dotykowego P- 260. Zestaw przeznaczony jest do współpracy z produktami RGB takimi jak standardowe oprawy RGB serii LEDIX, taśmy i moduły RGB zasilane napięciem 10 ÷ 14V DC. Zestaw w połączeniu z produktami RGB daje możliwość płynnego ustawiania barwy światła z poziomu pola dotykowego pilota P-260 oraz zmiany nadajnika wybranego koloru. Ponadto SLR-11P realizuje programy automatycznej płynnej i skokowej zmiany kolorów z możliwością zatrzymania programu na wybranym kolorze, który następnie jest pamiętany przez sterownik. Możliwa jest także regulacja temperatury barwy białej z poziomu pola dotykowego. Pilot wchodzący w skład zestawu jest fabrycznie przypisany do sterownika SLR-11 – bezpośrednio po zamontowaniu zestaw gotowy jest do użycia. Zaletą zestawu jest także możliwość przypisania do sterownika innych pilotów P-260 oraz wybranych nadajników systemu EXTA FREE. Dzięki temu użytkownicy nie są ograniczeni do jednego nadajnika jak ma to miejsce w rozwiązaniach konkurencyjnych. Małe wymiary sterownika umożliwiają jego bezpośredni montaż w puszcze Ø 60.

Realizowane funkcje:

- załączanie / wyłączanie,
- regulacja temperatury barwy białej,
- płynny wybór barwy światła za pomocą pola dotykowego (RAINBOW),
- realizację funkcji płynnej (FLOATING) i skokowej (STROBE),
- automatycznej zmiany kolorów z regulowanym czasem,
- zmianę natężenia oświetlenia (rozszańnianie / ściemnianie).

PARAMETRY TECHNICZNE

	P-260	SLR-11
Napięcie zasilania:	4,5 V DC (3x bateria AAA)	10 ÷ 14 V DC
Znamionowy pobór mocy:	-	0,22 W
Liczba kanałów:	-	3 x PWM 9-bit
Maksymalne obciążenie kanału:	-	2,5 A
Sygnał sterujący:	-	PWM 9-bit
Funkcje:	Włącz / wyłącz, Rozjaśnij / ściemnij, Wybierz kolor z palety (RAINBOW), Regulacja temperatury barwy białej	
Programy:	Automatyczna płynna zmiana kolorów (FLOATING), Automatyczna skokowa zmiana kolorów (STROBE)	
Kroki (FLOATING i STROBE):	10 (do 50 min.)	
Stworzenie:	-	Wybrane nadajniki EXTA FREE lub P-260
Transmisja:	Radiowa 868,32 MHz	
Sposób transmisji:	Jednokierunkowa bez potwierdzeń	
Kodowanie:	Tak – transmisja z adresacją	
Maksymalna ilość nadajników:	-	32
Zasięg:	Do 230 m w terenie otwartym	
Temperatura pracy:	-10 ÷ +55 °C	
Stopień ochrony obudowy:	IP20	
Klasa ochronności:	III	
Wymiary:	113 x 55 x 21 mm	47,5 x 47,5 x 20 mm
Waga:	100 g	27 g
Zgodność z normami:	PN-EN TS EN 300 220-1 PN-EN TS EN 300 220-2 ETSI EN 301 489-1,3	PN-EN 60669PN-EN 61000

WYGLĄD

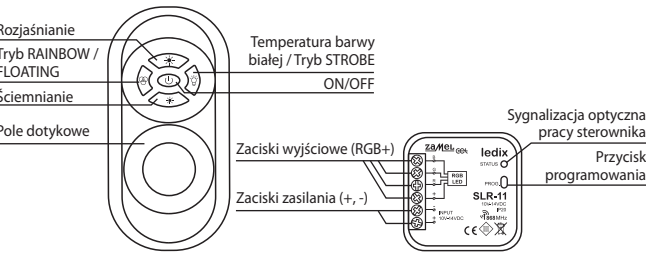


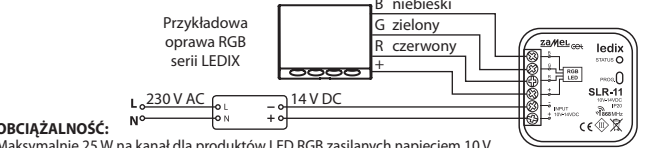
TABELA ZASIĘGÓW

Symbol	RNK-02	RNK-04	P-256/8	P-257/2	P-257/4	RNM-10	RNP-01	RNP-02	RNL-01	RTN-01	RCR-01	RTI-01	RXM-01	P-260
SLR-11	180	180	230	180	180	230	160	160	-	200	-	160	230	200

Podany zasięg działania dotyczy przestrzeni otwartej, czyli warunków idealnych, bez przeszkód. Jeżeli pomiędzy nadajnikiem a odbiornikiem znajdują się przeszkody, należy przewidzieć zmniejszenie zasięgu działania odpowiednio dla: cegła od 10 do 40%, drewna i gipsu od 5 do 20%, betonu zbrojonego od 40 do 80%, metalu od 90 do 100%, szkła od 10 do 20%. Negatywny wpływ na zasięg działania mają też napowietrzne i podziemne linie energetyczne dużej mocy oraz nadajniki telefonii komórkowej umieszczone w bliskiej odległości urządzeń.

SCHEMAT

UWAGA! Znamionowe napięcie wyjściowe zasilacza (10÷14 V DC) oraz jego znamionowa moc wyjściowa musi być dopasowana do źródła światła LED podłączonego do sterownika.



OBCIĄŻALNOŚĆ:

Maksymalnie 25 W na kanał dla produktów LED RGB zasilanych napięciem 10 V
Maksymalnie 30 W na kanał dla produktów LED RGB zasilanych napięciem 12 V
Maksymalnie 35 W na kanał dla produktów LED RGB zasilanych napięciem 14 V

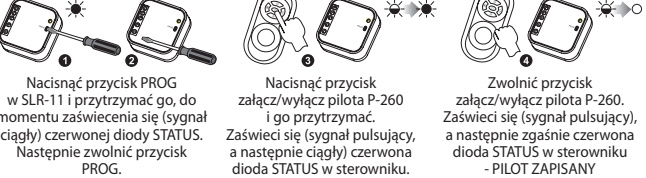
DZIAŁANIE

Załączanie odpowiednich funkcji/programów jest realizowane poprzez naciśnięcie odpowiednich przycisków pilota P-260:

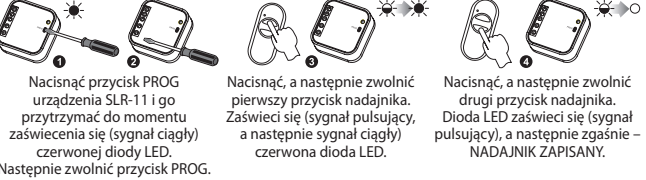
- **ON/OFF** – załączanie/wyłączanie.
- **Rozjaśnianie/ściemnianie** – naciśnięcie realizuje płynną zmianę natężenia oświetlenia. Funkcja dostępna także w trybie FLOATING i STROBE.
- **FLOATING** – załączanie/wyłączanie programu automatycznej płynnej zmiany kolorów.
- **STROBE** – załączanie/wyłączanie programu automatycznej skokowej zmiany kolorów.
- **POLE DOTYKOWE** – umożliwia wybór koloru w sposób płynny lub zmianę temperatury barwy białej. Jeżeli aktywnym trybem jest FLOATING lub STROBE to kolejne naciśnięcia klawiszy opisanych jako FLOATING, STROBE realizują zmianę prędkości (kroki 1 do 10) w danym trybie. Każda zmiana kroku jest sygnalizowana mrugnięciem obciążenia podłączonego do wyjścia sterownika. Przejście pomiędzy krokami 10 a 1 sygnalizowane jest kilkukrotnym mrugnięciem obciążenia. Krok 1 oznacza że zmiana kolorów jest najszybsza (cały cykl zajmuje około 120 s), krok 10 oznacza że zmiana kolorów jest najwolniejsza (cały cykl zajmuje około 50 minut).

PROGRAMOWANIE NADAJNIKÓW

Pilot dotykowy P-260



Nadajniki bezprzewodowego systemu EXTA FREE



Przykładowa procedura programowania z użyciem pilota P-257/2. Dla pozostałych nadajników radiowych EXTA FREE procedura jest analogiczna.

UWAGA: Do pojedynczego sterownika SLR-11 można przypisać maksymalnie 32 różne nadajniki. Przy próbie przypisania większej liczby nadajników dioda STATUS będzie migać kilkakrotnie podczas próby programowania.

KASOWANIE NADAJNIKÓW



MONTAŻ

UWAGA! Podłączenie zasilacza do sieci jednofazowej należy wykonać zgodnie z obowiązującymi normami. Czynnosi związane z instalacją, podłączeniem i regulacją powinny być wykonane przez wykwalifikowanych elektryków, którzy zapoznali się z instrukcją obsługi i funkcjami urządzenia.

1. Rozłączyć obwód zasilania bezpiecznikiem, wyłącznikiem nadmiarowoprądowym lub rozłącznikiem izolacyjnym przyłączonymi do odpowiedniego obwodu.
2. Sprawdzić odpowiednim przyrządem stan beznapięciowy na przewodach zasilających.
3. Podłączyć zasilacz do instalacji 230 V AC.
4. Podłączyć przewody pod odpowiednie zaciski sterownika zgodnie ze schematem podłączenia.
5. Zamontować sterownik w puszcze instalacyjnej Ø60.
6. Załączyć obwód zasilania.
7. Przypisać wybrane nadajniki do sterownika (opis w zakładce PROGRAMOWANIE NADAJNIKÓW) i sprawdzić poprawność działania.