



ZAMEL Sp. z o.o.



ul. Zielona 27, 43-200 Pszczyna, Polen
Tel. +48 (32) 210 46 65, Fax +48 (32) 210 80 04
www.zamel.com, E-Mail: export@zamel.pl

BESCHREIBUNG

Der Funk-Tor-Controller ROB-01/12-24V ist ein universeller Controller (für jeden Torhersteller geeignet) für Garagentore und ähnliche elektrische Antriebe, der die Steuerung dieser Antriebe über EXTA FREE-Sender ermöglicht. Es ist möglich, mit einer Fernbedienung mehrere Objekte zu steuern – Eingangstor, Garagentor, Zimmerbeleuchtung etc. Das Gerät kann mit einem geeigneten Kabel verbunden werden, das als Außenantenne verwendet wird.

EIGENSCHAFTEN

- Verwendung mit Wireless-Sendern des EXTA FREE Systems,
- Betriebssteuerung von Eingangstoren, Garagentoren und anderen elektrischen Antrieben,
- universelle Niederspannungsversorgung (12-24 V ~/=),
- 1 Fernbedienung kann für verschiedene Antriebe (Eingangstor, Garage) verwendet werden, wenn der ROB-01/12-24V installiert ist,
- Anschlussmöglichkeit für Außenantenne,
- große Reichweite (bis zu 250 m),
- Möglichkeit zur Erhöhung der Reichweite durch Zwischensender RTN-01.



VORISCHT!

Das Gerät wurde für die Einphasen-Installation entwickelt und muss gemäß den im jeweiligen Land geltenden Normen installiert werden. Das Gerät muss in Übereinstimmung mit den Angaben installiert werden, die in dieser Bedienungsanleitung enthalten sind. Installation, Anschluss und Steuerung müssen durch qualifizierte Fachelektriker und in Übereinstimmung mit den Service-Handbuch und den Gerätefunktionen erfolgen.

Beim Zerlegen des Gehäuses kann es zu einem elektrischen Schock kommen und die Garantie erlischt. Vor der Installation ist sicherzustellen, dass die Anschlusskabel spannungsfrei sind. Für die Installation des Geräts ist ein Kreuzschlitz-Schraubendreher 3,5 mm erforderlich. Unsachgemäßer Transport sowie unsachgemäße Lagerung und Verwendung können zu Fehlfunktionen führen. In den folgenden Fällen wird von einer Installation des Geräts abgeraten: Falls Geräteteile fehlen oder das Gerät beschädigt oder verformt ist. Bei Fehlfunktionen des Geräts ist der Hersteller zu kontaktieren.



Das Symbol steht für eine getrennte Entsorgung von elektrischer und elektronischer Ausrüstung. Es ist verboten, die benutzte Ausrüstung zusammen mit anderem Abfall zu entsorgen.

TECHNISCHE DATEN

ROB-01/12-24V

Eingangsanschlüsse (Versorgung):	A1, A2
Nenneingangsspannung:	12 + 24 V ~/=
Nennleistungsaufnahme:	0,2 W
Anzahl der Betriebsmodi:	1
Anzahl der Kanäle:	1
Übertragung:	Funkfrequenz 868,32 MHz
Verschlüsselungsrichtung:	unidirektional
Verschlüsselung:	Adressierung der Übertragung
Maximale Anzahl von Sendern:	32
Reichweite:	bis zu 250 m im Freien
Optische Anzeige für Gerätebetrieb:	LED rot
Zusätzliche Antennenanschlüsse:	ANT
Relaisausgangsanschlüsse:	11, 14
Relaisparameter:	1NO 2 A / 250 V AC AC3 500 VA (potentialfreier Kontakt)
Anzahl der Anschlussklemmen:	5
Querschnitt der Anschlusskabel:	bis zu 2,5 mm ²
Umgebungstemperaturbereich:	-10 ÷ +55 °C
Betriebsposition:	frei
Gehäusebefestigung:	Installationsdose Ø60 mm
Gehäuse-Schutzart:	IP20 (EN 60529)
Schutzklasse:	III
Überspannungskategorie:	II
Verschmutzungsgrad:	2
Stoßspannung:	1 kV (EN 61000-4-5)
Abmessungen:	47,5 x 47,5 x 20 mm
Gewicht:	0,04 kg
Referenznorm:	EN 60669, EN 60950, EN 6091000

AUSSEHEN

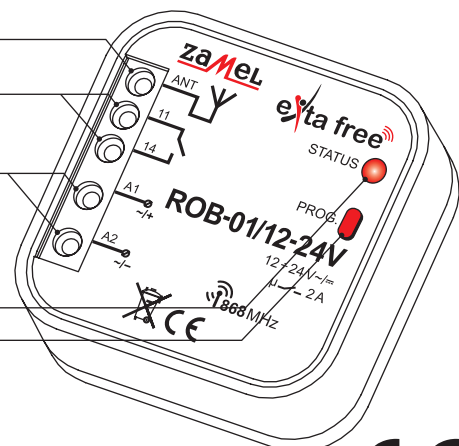
Antennenanschlüsse (ANT)

Relaisausgangsanschlüsse (11, 14)

Eingangsanschlüsse (Versorgung)
(A1, A2)

Optische Anzeige für Empfängerbetrieb:

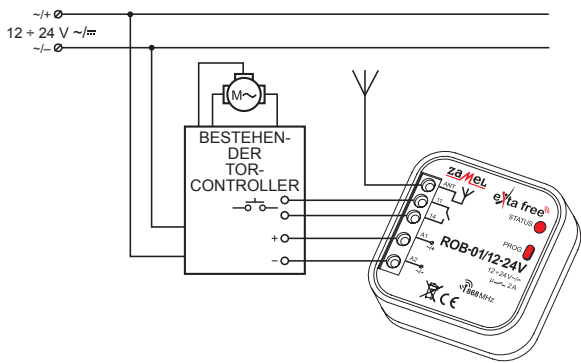
Programmiertaste



Die ZAMEL-Geräte, die mit diesem Zeichen versehen sind, können beliebig miteinander verwendet werden.



ANSCHLUSS

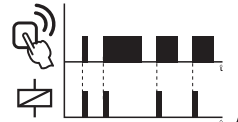


MONTAGE, FUNKTION

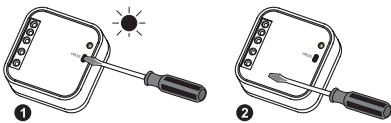
1. Trennen Sie die Spannungsversorgung über die Phasensicherung, den Schutzschalter oder den Trennschalter, so wie mit entsprechenden Schaltkreis verbunden.
2. Stellen Sie mittels spezieller Messausrüstung sicher, dass an den Anschlusskabeln keine Spannung mehr anliegt.
3. Verbinden Sie die Kabel gemäß Anschlussdiagramm mit den Anschlüssen des Geräts ROB-01/12-24V.
4. Schalten Sie die Netzversorgung wieder ein.

Der ROB-01/12-24V sollte am Anschlusspunkt eines manuellen Torantriebs montiert werden. Der Empfänger arbeitet im Impulsmodus – nach dem Empfang eines Signals von einem programmierten Sender schließt der die Relaisausgangsanschlüsse (11-14) für ca. 0,5 Sekunden kurz.

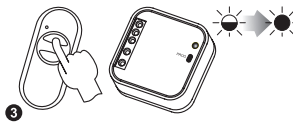
Um die Reichweite des Geräts zu verbessern, kann am ANT-Anschluss eine zusätzliche Außenantenne angeschlossen werden. Ein Anschlusskabel mit einem maximalen Querschnitt von 2,5 mm² kann als Antenne verwendet werden.



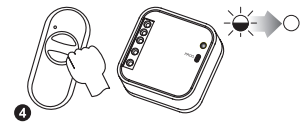
PROGRAMMIERUNG DER FERNSTEUERUNG



Drücken Sie die PROG-Taste am ROB-01 für eine längere Zeit, bis sich die rote LED einschaltet (konstantes Signal). Lassen Sie dann die PROG-Taste los.



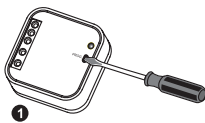
Drücken Sie die Taste des Senders für eine längere Zeit. Rote LED wird eingeschaltet (erstes Signal pulsierend, danach konstantes Signal).



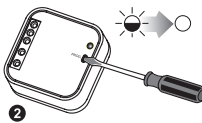
Lassen Sie die zweite Taste des Senders los. Rote LED wird eingeschaltet (pulsierendes Signal) und dann ausgeschaltet - DER SENDE R IST HINZUGEFÜGT.

Eine beispielhafte Programmierung mit der Fernsteuerung P-257/2. Mit den anderen Funk-Empfänger des EXTA FREE-Systems wird analog verfahren. **VORSICHT: Abhängig davon, wie die Sender mit dem Gerät verbunden sind, kann jeder Sender mit dem ROB-01 in einem anderen Modus verwendet werden. Während eines Programmierzyklus kann ein Sender hinzugefügt werden. Ein voller Speicher wird durch eine pulsierende rote LED angezeigt.**

LÖSCHEN DER FERNSTEUERUNG



Drücken Sie die PROG-Taste am ROB-01 für eine längere Zeit.

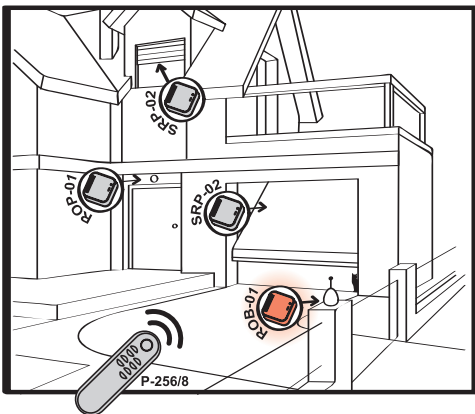


Nach 5 Sekunden wird die rote LED eingeschaltet (pulsierendes Signal) und dann ausgeschaltet.



Lassen Sie die Taste des ROB-01 los - SPEICHER IST GELOESCHT.

ANWENDUNG



Der ROB-01/12-24V kann mit jedem Sender des EXTA FREE-Systems gesteuert werden. Bei dieser Anwendung wurde die Fernbedienung P-256/8 verwendet, mit der die externe Beleuchtung (ROP-01), Rollläden und ein Garagentor (SRP-02) gesteuert werden können.

GEMEINSAME VERWENDUNG UND REICHWEITE

Sender	ROB-01/12-24V	Sender	ROB-01/12-24V
RNK-02	200 m	RNP-02	180 m
RNK-04	200 m	RNL-01	180 m
P-256/8	250 m	RTN-01	200 m
P-257/4 (2)	200 m	RCR-01	180 m
RNM-10	250 m	RTI-01	180 m
RNP-01	180 m	RXM-01	250 m

VORSICHT! Die angegebene Reichweite bezieht sich aufs Freie und einen idealen Zustand ohne natürliche oder künstliche Hindernisse. Wenn zwischen Sender und Empfänger Hindernisse vorhanden sind, kann die Reichweite wie folgt abnehmen: Holz und Gipskarton - von 5 bis 20 %, Ziegelsteine - von 10 bis 40 %, Stahlbeton - von 40 bis 80 %, Metall - von 90 bis 100 %, Glas - von 10 bis 20 %. Überirdische und unterirdische Versorgungsleitungen und Starkstromleitungen, Funk- und Fernsehsender und GSM-Sender in der Nähe des Systems können die Reichweite ebenfalls beeinträchtigen.

GARANTIEKARTE

Für dieses Produkt gilt eine Garantie von 24 Monaten.

Stempel und Unterschrift des Verkäufers,
Verkaufsdatum

1. ZAMEL gewährt eine Gewährleistung von zwei Jahren für seine Produkte.
2. Folgendes wird von der ZAMEL-Gewährleistung nicht abgedeckt:
 - a) mechanische Defekte aufgrund von Transport, Laden/Entladen oder anderen Umständen;
 - b) Defekte aufgrund von fehlerhafter Installation oder fehlerhaftem Betrieb des ZAMEL-Produkts;
 - c) Defekte aufgrund von Veränderungen, die vom KÄUFER oder jedweddem Dritten an verkauften Produkten oder Ausrüstung, die für die ordnungsgemäße Funktion der verkauften Produkte erforderlich sind, vorgenommen wurden;
 - d) Defekte aufgrund von höherer Gewalt oder zufälligen Ereignissen, für die ZAMEL nicht haftbar ist;
 - e) Spannungsversorgung (Batterien), die für das Gerät zum Zeitpunkt des Verkaufs bereitgestellt werden müssen (falls zutreffend).
3. Alle Ansprüche in Bezug auf die Gewährleistung müssen vom KUNDEN nach Entdeckung des Defekts in Schriftform an den Händler übermittelt werden.
4. ZAMEL prüft die Ansprüche in Übereinstimmung mit den bestehenden gesetzlichen Bestimmungen.
5. ZAMEL erfüllt den Anspruch nach eigenem Ermessen z. B. durch Austausch des Produkts, Reparatur des Produkts oder Rückerstattung.
6. Die Rechte des Käufers aufgrund der Abweichung der Waren von den vertraglich zugesicherten Eigenschaften werden durch die Garantie nicht ausgeschlossen, beschränkt oder ausgesetzt.