

zamel

ZAMEL Sp. z o.o.
43-200 Pszczyna, ul. Zielona 27, POLAND
tel.: +48 32 210 46 65; fax: +48 32 210 80 04
e - mail: marketing@zamel.pl, www.zamel.com

zamel**sundi**

WIRELESS CHIME
FOXTROT ST-925

WIRELESS
CHIME

FOXTROT
ST-925

- GB** WIRELESS CHIME FOXTROT. Chime connected directly to 230 V AC socket. Radio frequency 433,92 MHz. Pushbutton battery operated. The chime operating range reaches 60 meters in open area. The pushbutton is not adapted to changeable weather conditions. 24 tones to select (polyphonic tones). Range*: 60 m in the open area.
- D** DRAHTLOSE KLINGEL FOXTROT. Funkübertragung (Frequenz 433,92 MHz). Die Klingel wird direkt an eine 230 V AC Steckdose geschaltet. Druckschalter batterievorsorgt. Druckschalter nicht geeignet für den Einsatz in wechselnden Witterungsverhältnissen. 24 Töne zur Wahl (polyphonische Töne). Reichweite*: bis zu 60 m in offenem Gelände.
- E** TIMBRE INALÁMBRICO FOXTROT. La transmisión por radio (la frecuencia de 433,92 MHz). El timbre se conecta directamente al enchufe de 230 V AC. El pulsador alimentado con pilas. El pulsador no está adaptado al trabajo en las condiciones atmosféricas variables. 24 sonidos a elegir (sonidos polifónicos). Alcance de funcionamiento*: 60 m en terreno abierto.
- P** CAMPAINHA SEM FIOS FOXTROT. Transmissão via rádio (frequência 433,92 MHz). Campainha ligada directamente a tomada de corrente 230 V AC. Interruptor alimentado a pilhas. O botão não está concebido para funcionar em diferentes condições atmosféricas. 24 sons a escolha (sons polifónicos). Raio de alcance*: 60 m em terreno aberto.
- FR** SONNERIE SANS FIL FOXTROT. Transmission à radio (fréquence 433,92MHz). Sonnerie branchée directement à la prise de courant 230 V AC. Bouton alimenté avec une pile. Bouton n'est pas adapté au travail dans les conditions atmosphériques changeantes. 24 sons au choix. Rayon d'activité*: 60 m en espace ouverte.
- H** ELEMES VEZETÉK NÉLKÜLI CSENGŐ FOXTROT. Rádió adás (433,92 MHz). A csengőt 230V alá tesszük. A gomb elemmel működik. A gombot nem lehet használni mindenhol. 24 csengő és polifónia kiválasztása. Működési tér 80 méter.
- CZ** BEZDRÁTOVÝ ZVONEK FOXTROT. Rádiová komunikace (frekvence 433,92 MHz). Zvonek je napájený přímo z elektrické zásuvky 230 V AC. Tlačítko napájené z baterie. Tlačítko není přizpůsobeno práci v nestabilních povětrnostních podmínkách. 24 zvuků na výběr (polyfonické zvonění). Pokrytí signálu*: 60 m v otevřeném terénu.
- SK** BEZDRÔTOVÝ ZVONČEK FOXTROT. Rádiová komunikácia (frekvencia 433,92 MHz). Zvonček je napájaný priamo z elektrickej zásuvky 230 V AC. Tlačidlo napájané z batérie. Tlačidlo nie je prispôbené práci v nestabilných atmosférických podmienkach. 24 zvukov na výber (polyfonické zvonenia). Dosah signálu*: 60 m v otvorenom teréne.
- LT** BELAIDIS SKAMBUS FOXTROT. Radijo transliacija (dažnis 433,92MHz). Skambutis betarpiškai prijungtas prie 230 V AC tinklo lizdo. Mygtukas maitinamas baterijomis. Mygtukas nepritaikytas prie darbo kintančiose atmosferos sąlygose. Pasirinkimui 24 garsai (polifoniniai skambučiai). Veikimo nuotolis*: 60 m atviroje teritorijoje.
- LV** BEZVADA ZVANS FOXTROT. Radio pārraide (frekvence 433,92MHz). Zvans ir ieslēdzams tieši tīkla kontaktligzdā 230 V AC. Poga barota ar bateriju palīdzību. Poga nav pielāgota darbam mainīgos atmosfēras apstākļos. 24 skaņas izvēlei (polifonijas skaņas). Darbības rādiuss*: 60 m atvērtā apkārtnē.
- EST** JUHTMEVABA UKSEKELL FOXTROT. Raadiolainetel töötav (sagedusega 433,92MHz). Uksekell on ühendatud otse vooluvõrgu pistiku pesasse 230 V AC. Vajutamiseklahv on toitelustatud patareide pealt. Vajutamiseklahv ei ole sobitatud töötama vahelduvates atmosfääri tingimustes. 24 erinevat heli valida (polüfoonilised helid). Tööpiirkond*: 60 m avatud ruumis.
- SLO** BREŽIČNI ZVONEC FOXTROT. Radijski prenos signala (frekvencia 433,92 MHz). Zvonec se priključi neposredno v omrežno vtičnico 230 V AC. Stikalo se napaja baterijsko. Stikalo ni prilagojeno za delovanje v spremenljivih atmosferskih pogojih. Na izbiro 24 zvokov (polifonično zvonjenje). Domet delovanja*: 60 m v odprtem prostoru.
- RO** SONERIE FĂRĂ FIR FOXTROT. Transmisia prin radio (frecvența 433,92 MHz). Soneria este cuplată direct la o priză de la rețeaua de 230 V AC. Butonul este alimentat cu ajutorul bateriei. Butonul nu este pregătit pentru a fi folosit în condiții atmosferice schimbătoare. 24 de sunete la alegere (sunete polifonice). Raza de acțiune*: 60 m în teren deschis.
- BG** БЕЗЖИЧЕН ЗВЪНЕЦ FOXTROT. Радиотрансмисия (честота 433,92MHz). Звънецът се включва непосредствено в контакта на електрическа мрежа 230 V AC. Бутон на батерии. Бутонът не е приспособен за работа при променливи атмосферни условия. 24 звукови сигнали по избор (полифонични звуци). Обхват на действие*: 60 m в открито пространство.
- RUS** БЕСПРОВОДНОЙ ЗВОНОК FOXTROT. Радиопередача (частота 433,92 MHz). Звонок подключается непосредственно к сетевому гнезду 230 V AC. Кнопка питается от батарейки. Кнопка адаптирована к работе в переменных атмосферных условиях. 24 типа звучания на выбор (полифонические звонки). Радиус действия*: 60 m на открытом пространстве.
- UA** БЕЗПРОВІДНИЙ ДЗВІНОК FOXTROT. Радіова трансмісія (частота 433,92MHz). Дзвінок включається безпосередньо до гнізда мережі 230 V AC. Кнопка живлена батереями. Кнопка непристосована до праці в змінних атмосферних умовах. 24 звуки до вибору (поліфонічні дзвінки). Обсяг діяння*: 60 m на відкритій території.
- GR** ΑΣΥΡΜΑΤΟ ΚΟΥΔΟΥΝΙ FOXTROT. Ραδιοφωνική μετάδοση (συχνότητα 433,92MHz). Απευθείας σύνδεση κουδουνιού στο δίκτυο 230 V AC. Πλήκτρο με τροφοδοσία μπαταρίας. Το πλήκτρο δεν είναι προσαρμοσμένο για λειτουργία σε άστατες καιρικές συνθήκες. 24 ήχοι για επιλογή (πολυφωνικά κουδούνια). Εμβέλεια λειτουργίας*: 60 m σε ανοιχτό χώρο.
- AR** جرس لاسلكي "فوكستروت" ST-925 تزويد الجرس من المورد مباشرة 230V الزر مزود بطارية الزر غير متهى للعمل في احوال جوية متغيرة 24 لحن للاختيار (رنات بوليفونيك)

Range 60 m

Loudness level: ~80dB

24 sounds for choice

plik: ST-925_inter | prod/ukazda: 08.12.2015

Power supply of chime: 230 V AC / 50 Hz
Power supply of bell push: battery 12 V (type 23A)
Range: 60 m
IP20 - bell push
IP20 - chime
Weight: 0,120 kg

Country of origin: PRC
Manufactured for: Zamel Sp. z o.o. by: Qi. E. Co., Ltd.

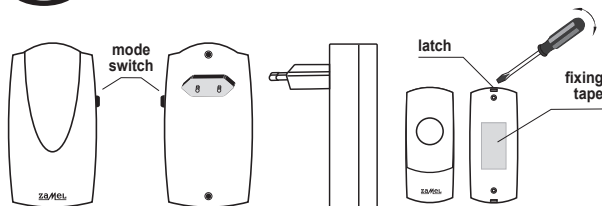
The Declaration of Conformity is inside the package or you can find it on our Website.

EMC    0681 



MANUAL
HERE

www.zamel.com

GB**WIRELESS CHIME FOXTROT ST-925****Main features:**

- ideal as a door chime or an interior calling device or personal alarm,
- useful at home, in an office and for people who require care,
- does not need chime installation,
- chime connected directly to 230 V AC socket,
- battery operated bell push,
- radio transmission (frequency of 433,92 MHz),
- range*: 60 m in the open area,
- coding: 256 codes (code factory set, no ability to change by the user),
- the pushbutton is not adapted to changeable weather conditions,
- 24 tones to select (polyphonic tones),
- loudness level: 80 dB.

Technical data:**Transmitter - chime push**

Power supply: battery 12V type 23A

Transmission: radio

Frequency: 433,92 MHz

Encoding: 256 codes

Range*: 60 m in the open area

Protective class: III

Protection factor: IP20

Temperature operating range: from 0°C to +35°C

Dimensions [mm]: 77 x 32 x 24

Receiver – wireless battery-operated chime FOXTROT

Power supply: 230 V AC/50 Hz

Chime power input: 1,57 W

Transmission: radio

Frequency: 433,92 MHz

Sound: 24 tones to choose from

Loudness level: 80 dB

Protective class: II

Protection factor: IP20

Temperature operating range: from 0°C to +35°C

Dimensions [mm]: 100 x 55 x 68

*The given range concerns opened area i.e. perfect conditions, without obstacles. If between the transmitter and the receiver obstacles are found, then it can be expected smaller range for: wood and plaster from 5 to 20%, the brick from 20 to 40%, armed concrete from 40 up to 80%. By metallic obstacles applying radio systems isn't being recommended from the attention for considerable limiting the radius. Also overhead and underground power lines have the negative influence on the range of big power and transmitters of the GSM network put in the walking distance of devices.

MOUNTING INSTRUCTION**1. General Description**

It is possible to use the chime as: a doorchime, an internal summoning device or a personal alarm device. The doorchime installation is not needed. The chime is 230 V AC operated (connected directly to 230 V AC socket) and the chime pushbutton is battery operated. 433,92 MHz frequency is used for signal transmitting and receiving.

The chime operating range reaches 60 meters in open area.

2. The remote control is factory adjusted to operate with the chime (a set) and therefore no chime / remote control setting is required.

3. Melody / Sound Selection

In order to select the chime sound / melody it is necessary to push a button placed on the chime casing right side.

Every button pressing causes the melody / sound change.

It is possible to select one of 24 melodies / sounds.

The Declaration of Conformity is inside the chime package or you can find it on our Website www.zamel.com

D**DRAHTLOSE KLINGEL FOXTROT ST-925****Sondermerkmale:**

- ideal als Türklingel, inneres Herbeirufungsgerät oder persönliche Alarmanlage,
- nützlich zu Hause, in der Firma oder für pflegebedürftige Personen,
- Bedarf keiner Klingeleinrichtung,
- die Klingel wird direkt an eine 230 V AC Steckdose geschaltet
- Druckschalter batterieversorgt
- Codierung: 256 Codes (Code werkseitig eingestellt, ohne Änderungsmöglichkeit durch den Benutzer),
- Funkübertragung (Frequenz 433,92 MHz),
- Reichweite*: bis zu 60 m in offenem Gelände,
- Druckschalter nicht geeignet für den Einsatz in wechselnden Witterungsverhältnissen,
- 24 Töne zur Wahl (polyphonische Töne),
- Schallpegel max. 80 dB.

Technische Daten:**Sender – Klingeltaste**

Versorgung: 1x Batterie 12V (Typ 23A)

Übertragung: per Funk

Frequenz: 433,92 MHz

Codierung: 256 Codes

Reichweite*: 60 m im freien Gelände

Schutzklasse: III

Schutzart: IP20

Bereich der Betriebstemperatur: von 0°C bis +35°C

Ausmaße [mm]: 77 x 32 x 24

Empfänger – Batterieklingel FOXTROT

Versorgung: 230 V AC/50 Hz

Stromentnahme der Klingel: 1,57W

Übertragung: per Funk

Frequenz: 433,92 MHz

Töne: 24 Töne zur Wahl

Schallpegel: max. 80 dB

Schutzklasse: II

Schutzart: IP20

Bereich der Betriebstemperatur: von 0°C bis +35°C

Ausmaße: [mm]: 100 x 55 x 68

*Die angegebene Reichweite betrifft offenes Gelände, d.h. ideale Bedingungen ohne Hindernisse. Wenn sich zwischen Empfänger und Sender Hindernisse befinden, muss man eine Einschränkung der Reichweite vorsehen, entsprechend für: Holz und Gips um 5 bis 20%, für Ziegel um 20 bis 40%, für Stahlbeton um 40 bis 80%. Die Benutzung von Funksystemen bei Hindernissen aus Metall wird wegen bedeutender Einschränkung der Reichweite abgeraten. Einen negativen Einfluss auf die Reichweite haben auch Freiluft- und unterirdische Starkstromleitungen sowie Mobilfunksender die sich in der Nähe der Geräte befinden.

MONTAGEANWEISUNG**1. Allgemeine Beschreibung**

Diese Klingel kann als Türklingel, äußeres Herbeirufungsgerät oder Persönliche Alarmanlage eingesetzt werden. Bedarf keiner Klingeleinrichtung. Die Klingel wird vom 230 V AC Stromnetz versorgt (direkt an die 230 V AC Steckdose geschaltet), und die Klingel wird durch eine Batterie versorgt. Zum Senden und Empfang eines Signals wird die Frequenz 433,92 MHz genutzt.

Reichweite der Klingel in offenem Gelände beträgt ca. 60 m.

2. Die Fernbedienung ist werkseitig zur Mitarbeit mit der Klingel vorgesehen (Satz), deshalb benötigt sie keine Konfigurierung von Klingel und Fernbedienung seitens des Benutzers.

3. Auswahl der Melodien und Töne

Die Auswahl von Tönen und Melodien erfolgt durch Drücken der Taste an der rechten Seite des Klingelgehäuses.

Jedes Drücken der Taste bewirkt eine Änderung von Melodie oder Ton.

Auswahlmöglichkeit von 24 Melodien und Tönen.

Konformitätserklärung in der Verpackung oder auf der Internetseite www.zamel.com

E**TIMBRE INALÁMBRICO FOXTROT ST-925****Características:**

- ideal como timbre par la puerta de la entrada, un aparato interior de llamada o una alarma personal,
- útil en casa, en una empresa o para las personas que necesitan ayuda o vigilancia,
- no necesita instalación,
- el timbre se conecta directamente al enchufe de 230 V AC,
- el pulsador alimentado con pilas,
- codificación: 256 códigos (los códigos vienen de serie, no existe la posibilidad de que el usuario los cambie),
- transmisión por radio (frecuencia de 433,92 MHz),
- alcance de funcionamiento*: 60 m en terreno abierto,
- el pulsador no está adaptado al trabajo en las condiciones atmosféricas variables,
- 24 sonidos a elegir (sonidos polifónicos),
- nivel sonoro max. 80dB.

Datos técnicos:**Transmisor – pulsador de timbre**

Alimentación: 1 x pila 12V (tipo 23A)

Transmisión: por radiofrecuencia

Frecuencia: 433,92MHz

Codificación: 256 códigos

Alcance*: 60 m en espacio abierto

Clase: III

Nivel de protección: IP20

Rango de temperatura: desde 0°C hasta +35°C

Dimensiones [mm]: 77 x 32 x 24

Receptor – timbre FOXTROT

Alimentación: 230 V AC/50 Hz

Consumo de potencia del timbre: 1,57W

Frecuencia: 433,92MHz

Sonido: 24 sonidos a elegir

Nivel sonoro: max. 80dB

Clase: II

Nivel de protección: IP20

Rango de temperatura: desde 0°C hasta +35°C

Dimensiones [mm]: 100 x 55 x 68

*El alcance indicado se refiere al espacio abierto, es decir a las condiciones reales, sin obstáculos. Si entre el receptor y el transmisor se encuentran obstáculos, hay que prever la disminución del alcance respectivamente para: la madera y el yeso de 5 a 20%, el ladrillo de 20 a 40%, el hormigón armado de 40 a 80%. Con los obstáculos metálicos no se recomienda el uso de los sistemas por radio por el motivo de la limitación importante del alcance. La influencia negativa la causan también las líneas energéticas aéreas y subterráneas de mucha potencia y los dispositivos GSM situados en proximidad de los aparatos.

INSTRUCCIONES DE MONTAJE**1. Descripción general**

Este timbre puede ser usado como: el timbre para la puerta de la entrada, un aparato interior de llamada o una alarma personal. No necesita instalación. El timbre está alimentado desde la red 230 V AC, mientras que el pulsador está alimentado con pilas. La emisión y la recepción de la señal usan la frecuencia 433,92MHz. Alcance del timbre en espacio abierto es de unos 60 m.

2. El mando está preparado al uso conjunto con el timbre y por eso el usuario no necesita configurar el timbre con el mando.

3. Elección de melodía y sonido

La elección de melodías y sonidos se realiza al pulsar el botón situado de lado derecho de la carcasa del timbre.

Cada pulsación del botón corresponde al cambio de melodía o sonido.

La posibilidad de elegir entre 24 melodías y sonidos.

La declaración de la compatibilidad está dentro del embalaje o en la web www.zamel.com

P**CAMPAINHA SEM FIOS FOXTROT ST-925****Dados carecterísticos:**

- ideal como campainha da porta, aparelho para chamadas internas ou como alarme pessoal,
- boa aplicação em moradias, firmas ou para pessoas que necessitam de assistência,
- não requiere instalação para a campainha,
- interruptor alimentado a pilhas,
- campainha ligada directamente a tomada de corrente 230 V AC,
- codificação: 256 códigos (os códigos são ajustados pelo fabricante sem hiposes para alteração pelo utente),
- transmissão via radio (frequência 433,92 MHz),
- raio de alcance*: 60 m em terreno aberto,
- o botão não está concebido para funcionar em diferentes condições atmosféricas,
- 24 sons a escolha (sons polifónicos),
- nível de som max. 80dB.

Dados técnicos**Emissor – interreptur da campainha**

Alimentação: 1x pilha 12V (tipo 23A)

Transmissão: via radio

Frequência: 433,92 MHz

Codificação: 256 códigos

Raio de alcance*: 60 m em terreno aberto

Classe de proteção: III

Grau de proteção: IP20

Temperaturas ótimas de trabalho: desde 0°C até +35°C

Dimensões [mm]: 77 x 32 x 24

Receptor - campainha FOXTROT

Alimentação: 230 V AC/50 Hz

Consumo da potência da campainha: 1,7 W

Frequência: 433,92 MHz

Som: 24 sons a escolha

Nível de som: max. 80dB

Classe de proteção: II

Grau de proteção: IP20

Temperaturas ótimas de trabalho: de 0°C até +35°C

Dimensões [mm]: 100 x 55 x 68

*O raio de alcance mencionado é referente a um campo aberto, isto é: condições ideais sem obstáculos. No caso de haver um obstáculo entre o receptor e o emissor, deverá prever uma queda do raio de alcance, sendo respectivamente para: madeira e gesso de 5 a 20%, bloco de 20 a 40%, betão armado de 40 a 80%. No caso de obstáculos metálicos, a utilização de sistemas de transmissão via radio não é recomendada, tendo em conta a limitação do raio de alcance. A presença de linhas aéreas e linhas subterráneas de corrente eléctrica de altas potências e as estações emisoras da GSM, nas proximidades, tem uma influência negativa no raio de alcance.

INSTRUÇÃO PARA MONTAGEM**1. Descrição geral**

Esta campainha poderá ser utilizada como: campainha para a porta, aparelho interno para chamadas ou como um alarme pessoal. Não requer instalação para a campainha. Campainha alimentada com a corrente da rede 230 V AC (ligada directamente a tomada de corrente 230 V AC), entretanto o interruptor da campainha é alimentado a pilha. Para a emissão e recepção do sinal é utilizada a frequência 433,92 MHz. Raio de alcance da campainha em terreno aberto é igual a cerca de 60 m.

2. Remoto concebido pelo fabricante para funcionar integrado com a campainha(completo), razão pela qual ao utente não é requerida a configuração da campainha e o remoto.

3. Escolha da melódia e do som

A escolha da melódia e do som, realiza-se pressionando o botão que se encontra na parte direita do corpo da campainha.

Cada vez que pressionar o botão irá causar a alteração da melódia ou do som.

Possibilidade para a escolha de 24 melodias ou sons.

Certificado de fidelidade no interior da embalagem ou no site da www.zamel.com



SONNERIE SANS FIL FOXTROT ST-925

Caractéristiques:

- idéal en tant que la sonnerie de la porte, dispositif intérieur d'appel ou alarme personnelle,
- utile à la maison, dans une entreprise ou chez des personnes qui exigent de l'aide,
- n'exige pas d'installation de la sonnerie,
- sonnerie branchée directement à la prise de courant 230V~,
- bouton alimenté avec une pile,
- codage: 256 codes (code réglé par le fabriquant, sans la possibilité de changement de code par l'utilisateur),
- transmission à radio (fréquence 433,92MHz),
- rayon d'activité*: 60 m en espace ouverte,
- bouton n'est pas adapté au travail dans les conditions atmosphériques changeantes,
- 24 sons au choix,
- niveau de son: max. 80dB.

Caractéristiques techniques:

Émetteur – bouton de la sonnerie

Alimentation: 1 pile 12V (type 23A)
Transmission: par radio
Fréquence: 433,92MHz
Codage: 256 codes
Rayon d'action*: 60 m en espace ouverte
Classe de protection: III
Niveau de protection: IP20
Étendue de température du travail: de 0°C à +35°C
Dimensions [mm]: 77 x 32 x 24

Récepteur – sonnerie FOXTROT

Alimentation: 230V~/50Hz
Consommation d'énergie de la sonnerie : 1,57W
Transmission: par radio
Fréquence: 433,92MHz
Son: 24 sons au choix
Niveau de son: max. 80dB
Classe de protection: II
Niveau de protection: IP20
Étendue de température du travail: de 0°C à +35°C
Dimensions [mm]: 100 x 55 x 68

*Le rayon d'action indiqué concerne l'espace ouverte, c'est-à-dire les conditions idéales, sans obstacles. S'il existe des obstacles entre le récepteur et l'émetteur, il faut prévoir la diminution du rayon d'action respectivement pour: le bois et le plâtre de 5 à 20%, les briques de 20 à 40%, le béton armé de 40 à 80%. Quand il s'agit des obstacles en métal, l'application des systèmes à radio n'est pas recommandée à cause de la diminution importante du rayon d'action. Les lignes énergétiques de haute puissance aériennes et souterraines ainsi que les émetteurs du réseau GSM situés près de dispositifs ont de l'influence négative sur le rayon d'action.

INSTRUCTION DE MONTAGE

1. Description generale

Cette sonnerie peut être utilisée en tant que: sonnerie de la porte, dispositif intérieur d'appel ou alarme personnelle. N'exige pas d'installation de la sonnerie. La sonnerie est alimentée du réseau 230V~ (branchée directement à la prise de courant 230V~), par contre le bouton de la sonnerie est alimenté par une pile. Pour l'émission et la réception du signal on utilise la fréquence de 433,92MHz. Le rayon d'action de la sonnerie en espace ouverte est de 60 m environ.
2. La commande est adaptée à la collaboration avec la sonnerie (un ensemble) et c'est pour cela on n'exige aucune configuration de la sonnerie et de la commande.
3. Choix de la mélodie et des sons
Le choix des mélodies et des sons s'effectue par.
l'appui du bouton se trouvant du côté droit du boîtier de la sonnerie.
Chaque appui du bouton entraîne le changement de la mélodie ou du son.
Possibilité de choix de 24 mélodies et sons.

La déclaration de conformité à l'intérieur de l'emballage ou sur le site Internet www.zamel.com



FOXTROT ELEMES VEZETÉK NÉLKÜLI CSENGŐ ST-925

Jellemzők:

- kiváló mint ajtócsengő, belső hívó berendezés, vagy riasztó,
- szükséges minden háznál, cégnél, és rászorulaknak,
- nem kell a csengőt felszerelni,
- a csengőt 230V alá tesszük
- a gomb elemmel működik
- kódolás: 256 kód (gyárilag beállított kód, a változtatása lehetetlen)
- rádió adás (433,92 MHz),
- működési táv 60 m*
- a gombot nem lehet használni mindenhol,
- 24 csengő és polifónia kiválasztása,
- hangerő 80 dB.

Műszaki adatok:

Adó – a csengő gombja
Energiaellátás: 1 x 12V elem (23A típusú)
Adás: rádiójel segítségével
Frekvencia: 433,92 MHz
Kódolás: 256 kód
Működési távolság*: 60 m nyitott térben
Biztonsági osztály: III
Biztosítás foka: IP 20
Működési hőmérséklet: 0°C-tól + 35°C-ig
Méretek [mm]: 77 x 32 x 24

Fogó – elemes, vezetékek nélküli csengő

Energiatáplálás: 230V – 50 Hz
1,57W az erőssége
Frekvencia: 433,92 MHz
Csengőhang: 24 kiválasztható
Csengő hangereje: max 80dB
Biztonsági osztály: II
Biztosítás foka: IP20
Működési hőmérséklet: 0°C-tól + 35°C-ig
Méretek [mm]: 100 x 55 x 68

*A hatótávra a nyitott térre vonatkozik, semmilyen akadály nélkül. Amennyiben az adó és a vevő között akadályok léphetnek fel, meg kell szüntetni a zavaró tényezőket. A fa és gipsz esetén 5 és 20 % csökken a hatótáv. A fém akadályok esetén a rádiós rendszer használata nem ajánlott, mivel a hatótáv jelentősen csökken. Az középső- és nagyfeszültségű kábelek is rosszul hatnak a működésére, ezenkívül még a mobiltelefon hálózat is befolyásolhatja a működését.

FELSZERELÉSI UTAS ÍTÁS

1. Általános leírás

Ezt a csengőt ajtó csengőnek, belső hívó berendezésnek, vagy riasztónak lehet használni. Nem szükséges a csengő felszerelése. A csengő 230V – on működik, a csengő gomb pedig elemmel működik. A jel adásához és vételéhez 433,92 MHz frekvenciát használ. A nyitott térben a csengő kb. 60 méterre működik.

2. A távirányító gyárilag kompatibilis a csengővel, így a felhasználónak nem kell semmit telepíteni.

3. A csengőhang illetve a csengő kiválasztása

A csengő kiválasztása a berendezésen levő gomb megnyomásával történik. Minden egyes gomb megnyomása változtatja a csengőt 24 csengő kiválasztható.

A megfelelőségi tanúsítványt a dobozban illetve a www.zamel.com weblapján találja.



BEZDRÁTOVÝ ZVONEK FOXTROT ST-925

Charakteristické vlastnosti:

- ideální jako zvonek u dveří, vnitřní přivolávací zařízení, případně jako osobní alarm,
- vhodný do domu, firmy, nebo pro osoby vyžadující zvýšenou starostlivost,
- nevyžaduje elektrickou instalaci zvonku,
- zvonek je napájený přímo z elektrické zásuvky 230V~
- tlačítko napájené z baterie
- kódování: 256 kódů (kód je nastaven od výroby, uživatel nemá možnost změny kódu),
- rádiová komunikace (frekvence 433,92 MHz),
- pokrytí signálu*: 60 m v otevřeném terénu,
- tlačítko není přizpůsobeno práci v nestabilních povětrnostních podmínkách,
- 24 zvuků na výběr (polyfonické zvonění),
- hladina zvuku max. 80dB.

Technické údaje:

Vysílač – zvonkové tlačítko

Napájení: 1 x baterie 12V (typ 23A)
Komunikace: rádiová
Frekvence: 433,92 MHz
Kódování: 256 kanálů
Pokrytí signálu*: 60 m v otevřeném terénu
Třída bezpečnosti: III
Stupeň ochrany: IP20
Rozsah pracovních teplot: od 0°C do +35°C
Rozměry [mm]: 77 x 32 x 24

Přijímač – zvonek FOXTROT

Napájení: 230V~/50Hz
Přikon zvonku: 1,57W
Frekvence: 433,92 MHz
Zvuk: 24 zvuky na výběr
Hladina zvuku: max. 80dB
Třída bezpečnosti: II
Stupeň ochrany: IP20
Rozsah pracovních teplot: 0°C do +35°C
Rozměry [mm]: 100 x 55 x 68

*Uvedený dosah působení se týká otevřeného terénu, čili ideálních podmínek bez překážek. Nachází-li se mezi vysílačem a přijímačem překážky, je třeba počítat s patřičným zmenšením dosahu působení zařízení, a to: pro dřevo a sádro o 5-20%, pro cihly od 20 do 40%, pro železobeton od 40 do 80%. V případě kovových překážek se vzhledem na výrazné omezení dosahu používání systémů rádiové komunikace nedoporučuje. Negativní vlivy na dosah působení mají také nadzemní a podzemní elektrické vedení vysokého napětí stejně jak vysílače sítě GSM umístěné v blízkosti těchto zařízení.

NÁVOD K MONTÁŽI

1. Všeobecní opis

Tento zvonek může být používán jako: zvonek u dveří, vnitřní přivolávací zařízení nebo jako osobní alarm. Nevyžaduje elektrickou instalaci zvonku. Zvonek je napájen z elektrické sítě 230V~ (zapojen přímo do elektrické zásuvky 230V~), zatímco zvonkové tlačítko je napájené z baterie. Pro vysílání a příjem rádiového signálu se využívá frekvence 433,92 MHz. Dosah signálu zvonku v otevřeném terénu je okolo 60 m.

2. Dálkový ovladač je od výroby přizpůsoben práci se zvonkem (komplet), a proto konfigurace zvonku nebo dálkového ovladače není od uživatele vyžadována.

3. Výběr melodie a zvuku

Melodie a zvuky je možné vybrat stlačením tlačítka nacházejícího se na pravé straně pouzdra zvonku.
Po každém stlačení tlačítka dojde ke změně melodie nebo zvuku.
Možnost výběru z 24 melodií a zvuků.

Deklarace shodnosti se nachází uvnitř balení případně je dostupná na internetové straně www.zamel.com



BEZDRŔOTOVÝ ZVONČEK FOXTROT ST-925

Charakteristické vlastnosti:

- ideálny ako zvonček pri dverách, vnútorné privolávacie zariadenie prípadne ako osobný alarm,
- vhodný do domu, firmy, alebo pre osoby vyžadujúce zvýšenú starostlivosť,
- nevyžaduje zvončekovú elektrickú inštaláciu,
- tlačidlo napájané z batérie
- zvonček je napájaný priamo z elektrickej zásuvky 230V~
- kódovanie: 256 kódov (kód je nastavený od výroby, užívateľ nemá možnosť zmeny kódu),
- rádiová komunikácia (frekvencia 433,92 MHz),
- dosah signálu*: 60 m v otvorenom teréne,
- tlačidlo nie je prispôsobené práci v nestabilných atmosférických podmienkach,
- 24 zvukov na výber (polyfonické zvonenia),
- hladina zvuku max. 80dB.

Technické údaje:

Vysielač – zvončekové tlačidlo

Napájanie: 1 x batéria 12V (typ 23A)
Komunikácia: rádiová
Frekvencia: 433,92 MHz
Kódovanie: 256 kanálov
Dosah signálu*: 60 m v otvorenom teréne
Trieda bezpečnosti: III
Stupeň ochrany: IP20
Rozsah pracovných teplôt: od 0°C do +35°C
Rozmery [mm]: 77 x 32 x 24

Prijímač – zvonček FOXTROT

Napájanie: 230V~/50Hz
Přikon zvončeka: 1,57W
Frekvencia: 433,92 MHz
Zvuk: 24 zvuky na výber
Hladina zvuku: max. 80dB
Trieda bezpečnosti: II
Stupeň ochrany: IP20
Rozsah pracovných teplôt: 0°C do +35°C
Rozmery [mm]: 100 x 55 x 68

*Uvedený dosah signálu sa vzťahuje na otvorený terén, t.j. ideálne podmienky bez prekážok. Ak sa medzi vysílačom a prijímačom nachádzajú prekážky, je treba počítat s určitým zmenšením dosahu pôsobenia zariadenia, a to: pre drevo a sadru o 5-20%, pre tehlu od 20 do 40%, pre železobetón od 40 do 80%. V prípade kovových prekážok sa vzhľadom na výrazné obmedzenie dosahu používanie systémov rádiovkej komunikácie nedoporučuje. Negatívny vplyv na dosah pôsobenia majú taktiež nadzemné a podzemné elektrické vedenie vysokého napätia, rovnako ako aj vysílače siete GSM umiestnené v blízkosti týchto zariadení.

NÁVOD NA MONTÁŽ

1. Všeobecný opis

Tento zvonček môže byť využitý ako: zvonček pri dverách, interiérové privolávacie zariadenie alebo ako osobný alarm. Nevyžaduje elektrickú zvončekovú inštaláciu. Zvonček je napájaný z elektrickej siete 230V~ (zapájaný priamo do elektrickej zástrčky 230V~), zatiaľ čo zvončekové tlačidlo je napájané z batérie. Pre vysielanie a prijímanie rádiového signálu sa využíva frekvencia 433,92 MHz. Dosah signálu zvončeka v otvorenom teréne je okolo 60 m.

2. Diaľkový ovladač je od výroby prispôsobený práci so zvončekom (komplet), preto od užívateľa nie je vyžadovaná konfigurácia ani zvončeka, ani diaľkového ovladača.

3. Výber melodie a zvukov

Melodie a zvuky je možné vybrať stlačením tlačidla nachádzajúceho sa na pravej strane pouzdra zvončeka.
Po každom stlačení tlačidla dôjde k zmene melodie alebo zvuku.
Možnosť výberu z 24 melodií a zvukov.

Deklarácia zhodnosti sa nachádza vo vnútri balenia prípadne je dostupná na internetovej strane www.zamel.com

GR

ΑΣΥΡΜΑΤΟ ΚΟΥΔΟΥΝΙ FOXTROT ST-925

Χαρακτηριστικά:

- ιδανικό ως κουδούνι πόρτας, εσωτερική συσκευή κλήσης ή προσωπικός συναεργμός,
- χρήσιμο στο σπίτι, στην εταιρεία ή για άτομα που χρειάζονται βοήθεια,
- δεν απαιτείται εγκατάσταση κουδουνιού,
- απευθείας σύνδεση κουδουνιού στο δίκτυο 230V~,
- πλήκτρο με τροφοδοσία μπαταρίας,
- κωδικοποίηση: 256 κωδικοί (κωδικός ρυθμισμένος εργοστασιακά, χωρίς δυνατότητα αλλαγής κωδικού από το χρήστη),
- ραδιοφωνική μετάδοση (συχνότητα 433,92MHz),
- εμβέλεια λειτουργίας*: 60 m σε ανοιχτό χώρο,
- το πλήκτρο δεν είναι προσαρμοσμένο για λειτουργία σε άστατες καιρικές συνθήκες,
- 24 ήχοι για επιλογή (πολυφωνικά κουδούνια),
- επίπεδο ήχου max. 80dB.

Τεχνικά χαρακτηριστικά:

Πομπός – πλήκτρο κουδουνιού

Τροφοδοσία: 1 x μπαταρία 12V (τύπος 23A)

Μετάδοση: ραδιοφωνική

Συχνότητα: 433,92MHz

Κωδικοποίηση: 256 κωδικοί

Εμβέλεια λειτουργίας:** 60 m σε ανοιχτό χώρο

Κλάση προστασίας: III

Βαθμός προστασίας: IP20

Θερμοκρασία λειτουργίας: από 0°C έως +35°C

Διαστάσεις [mm]: 77 x 32 x 24

Δέκτης – κουδούνι FOXTROT

Τροφοδοσία: 230V~/50Hz

λήψη ρεύματος από το κουδούνι: 1,57W

Συχνότητα: 433,92MHz

Ήχος: 24 ήχοι για επιλογή

Επίπεδο ήχου: max. 80dB

Κλάση προστασίας: II

Βαθμός προστασίας: IP20

Θερμοκρασία λειτουργίας: από 0°C έως +35°C

Διαστάσεις [mm]: 100 x 55 x 68

*Η παραπάνω εμβέλεια λειτουργίας αφορά ανοιχτό χώρο, δηλαδή ιδανικές συνθήκες, χωρίς εμπόδια.
Αν μεταξύ του δέκτη και του πομπού βρίσκονται εμπόδια, θα μειωθεί η εμβέλεια λειτουργίας αντίστοιχα για: ξύλιο και γύψο κατά 5 έως 20%, τούβλα από 20 έως 40%, οπισμύενο σκυρόδεμα από 40 έως 80%.
Αν υπάρχουν μεταλλικά εμπόδια, δεν συνιστάται η χρήση ραδιοφωνικών συστημάτων λόγω σημαντικού περιορισμού της εμβέλειας λειτουργίας.
Αρνητική επίπτωση στην εμβέλεια λειτουργίας έχουν επίσης οι ενιαίες και απόγειες ηλεκτρικές γραμμές μεγάλης ισχύος καθώς και οι πομποί του δικτύου GSM που βρίσκονται κοντά στις συσκευές.

ΟΔΗΓΙΕΣ ΣΥΝΑΡΜΟΛΟΓΗΣΗΣ

1. Γενική περιγραφή

Το κουδούνι αυτό μπορεί να χρησιμοποιηθεί ως: κουδούνι πόρτας, εσωτερική συσκευή κλήσης ή προσωπικός συναεργμός. Το κουδούνι τροφοδοτείται από το δίκτυο 230V~ (συνδέεται απευθείας στη πρίζα δικτύου 230V~), ενώ το πλήκτρο κουδουνιού τροφοδοτείται με μπαταρίες. Το κουδούνι και το μπουτάν κουδουνιού τροφοδοτούνται με μπαταρία. Για την εκπομπή και λήψη σήματος χρησιμοποιείται η συχνότητα 433,92MHz. Εμβέλεια λειτουργίας σε ανοιχτό χώρο: περίπου 60 m.
2. Το τηλεχειριστήριο είναι εργοστασιακά προσαρμοσμένο για λειτουργία με κουδούνι (σετ) ή αυτό δεν απαιτείται από τον χρήστη κανέναν συνδυασμός κουδουνιού και τηλεχειριστηρίου.
3. **Επιλογή μελωδίας και ήχων**

Η επιλογή μελωδιών και ήχων γίνεται με το πάτημα του πλήκτρου που βρίσκεται στη δεξιά πλευρά του περιβλήματος κουδουνιού. Κάθε πάτημα του πλήκτρου επιφέρει αλλαγή μελωδίας ή ήχου.
Δυνατότητα επιλογής 24 μελωδιών και ήχων.

Δήλωση συμβατότητας μέσα στη συσκευασία ή στην ιστοσελίδα www.zamel.com

AR

GRS-925 "Γοκστρότ" Γεξσκ

Γοξο

Γροδ γεξσκ εε ομολο~230V (εεμ αοαεε εε εε μεξοεε εεεεεεεε) , ορο γεξσκ εεεεεεεε εε οεεεεεεε εεεεεεεε

μμο ομολο γεξσκ εε εεεεεεεε οοεεεεεε εεεεεεεε οοεεεεεε εεεεεεεε

εεεεεεεε

μμο ομολο *60: μεε εε εεεεεεεε οοεεεεεεεε
εεεεεεεε: εεεεεεεε (εε εε εεεεεεεε εε εε εε εε εε εε)
εεεεεεεε: εεεεεεεε εεεεεεεε εεεεεεεε εεεεεεεε
εεεεεεεε: εεεε εεεεεεεε εεεεεεεε εεεεεεεε εεεεεεεε
εεεεεεεε: εεεε εεεεεεεε εεεεεεεε εεεεεεεε
εεεεεεεε: εεεεεεεε εεεεεεεε εεεεεεεε εεεεεεεε

εεεε εεεε εεεε εεεε εεεε εεεε εεεε εεεε εεεε εεεε εεεε

24 εεεε εεεεεεεε (εεεε εεεεεεεεε)

εεεεεε εεεεεεεε (εεεε εεεε εεεε εεεε εεεε εεεε εεεε)
εεεεεεεε: εεεεεεεε εεεεεεεε εεεεεεεε
εεεεεεεε: εεεεεεεε εεεεεεεε εεεεεεεε

εεεεεεεε: εεεεεεεε εεεεεεεε

εεεεεεεε: εεεεεεεε

εεεεεεεε: εεεεεεεε

εεεεεεεε: εεεεεεεε

εεεεεεεε: εεεεεεεε

εεεεεεεε: εεεεεεεε

εεεεεεεε: εεεεεεεε

εεεεεεεε: εεεεεεεε

εεεεεεεε: εεεεεεεε

εεεεεεεε: εεεεεεεε

εεεεεεεε: εεεεεεεε

εεεεεεεε: εεεεεεεε εε εε εεεεεεεε εεεεεεεε

εεεεεεεε: εεεεεεεε

εεεεεεεε: εεεεεεεε

εεεεεεεε: εεεεεεεε

εεεεεεεε: εεεεεεεε

εεεεεεεε: εεεεεεεε

εεεεεεεε: εεεεεεεε

εεεεεεεε: εεεεεεεε

εεεεεεεε: εεεεεεεε

εεεεεεεε: εεεεεεεε

εεεεεεεε: εεεεεεεε

εεεεεεεε: εεεεεεεε

εεεεεεεε: εεεεεεεε

εεεεεεεε: εεεεεεεε

εεεεεεεε: εεεεεεεε

εεεεεεεε: εεεεεεεε

*** εεεεεεεε εεεεεεεε εεεεεεεε, εεεεεεεε, εεεεεεεε,**

εεεεεεεε

εεεεεεεε εεεεεεεε εεεεεεεε εεεεεεεε εεεεεεεε

εεεεεεεε: εεεεεεεε

εεεεεεεε: εεεεεεεε

εεεεεεεε: εεεεεεεε

εεεεεεεε: εεεεεεεε

εεεεεεεε: εεεεεεεε

εεεεεεεε: εεεεεεεε

εεεεεεεε: εεεεεεεε

εεεεεεεε: εεεεεεεε

εεεεεεεε: εεεεεεεε

εεεεεεεε: εεεεεεεε

εεεεεεεε: εεεεεεεε

εεεεεεεε: εεεεεεεε

εεεεεεεε: εεεεεεεε

εεεεεεεε: εεεεεεεε

εεεεεεεε: εεεεεεεε

εεεεεεεε: εεεεεεεε

εεεεεεεε: εεεεεεεε

εεεεεεεε: εεεεεεεε

εεεεεεεε: εεεεεεεε

εεεεεεεε: εεεεεεεε

^[1] εεεεεεεε: εεεεεεεε

^[2] εεεεεεεε: εεεεεεεε

^[3] εεεεεεεε: εεεεεεεε

^[4] εεεεεεεε: εεεεεεεε

^[5] εεεεεεεε: εεεεεεεε

^[6] εεεεεεεε: εεεεεεεε