

WSPÓŁPRACA I ZASIĘG DZIAŁANIA

Symbol	ROP-01	ROP-02	ROB-01	SRP-02	SRP-03	RWG-01	RWL-01	ROM-01	ROM-10	RDP-01	RTN-01
RNK-02	180 m	200 m	200 m	200 m	200 m	250 m	180 m	250 m	250 m	180 m	250 m
RNK-04	180 m	200 m	200 m	200 m	200 m	250 m	180 m	250 m	250 m	180 m	250 m
P-256/8	230 m	250 m	250 m	250 m	250 m	300 m	200 m	300 m	300 m	230 m	300 m
P-257/4 (2)	180 m	200 m	200 m	200 m	200 m	250 m	180 m	250 m	250 m	180 m	250 m
RNM-10	230 m	250 m	250 m	250 m	250 m	300 m	200 m	300 m	300 m	230 m	300 m
RNP-01	160 m	180 m	180 m	180 m	180 m	200 m	160 m	200 m	200 m	160 m	200 m
RNP-02	160 m	180 m	180 m	180 m	180 m	200 m	160 m	200 m	200 m	160 m	200 m
RNL-01	160 m	180 m	180 m	brak*	brak*	200 m	160 m	200 m	200 m	160 m	200 m
RTN-01	200 m	200 m	200 m	200 m	200 m	250 m	200 m	250 m	250 m	200 m	250 m
RCR-01	160 m	180 m	180 m	brak*	brak*	200 m	160 m	200 m	200 m	160 m	200 m
RTI-01	160 m	180 m	180 m	180 m	180 m	200 m	160 m	200 m	200 m	160 m	200 m
RXM-01	230 m	250 m	250 m	250 m	250 m	300 m	200 m	300 m	300 m	230 m	300 m

* - nadajniki 1-kanalowe nie współpracują ze sterownikami rolet

UWAGA! Podany zasięg działania dotyczy przestrzeni otwartej, czyli warunków idealnych, bez przeszkód. Jeżeli pomiędzy nadajnikiem a odbiornikiem znajdują się przeszkody, należy przewidzieć zmniejszenie zasięgu działania odpowiednio dla: cegła od 10 do 40%, drewna i gipsu od 5 do 20%, betonu zbrojonego od 40 do 80%, metalu od 90 do 100%, szkła od 10 do 20%. Negatywny wpływ na zasięg działania mają też napowietrzne i podziemne linie energetyczne dużej mocy oraz nadajniki telefonii komórkowej umieszczone w bliskiej odległości urządzeń.

RADIOWY NADAJNIK KLAWISZOWY 2-KANAŁOWY

RNK-02

DANE TECHNICZNE

Znamionowe napięcie zasilania:	3 V DC
Typ baterii:	CR2032
Trwałość baterii:	3 ÷ 5 lat (w zależności od użytkowania)
Liczba kanałów:	2
Transmisja:	radiowa 868,32 MHz
Sposób transmisji:	jednokierunkowa
Kodowanie:	transmisja z adresacją
Zasięg:	do 250 m w terenie otwartym
Sygnalizacja optyczna nadawania/rozładowania baterii:	dioda LED czerwona
Temperatura pracy:	-10 ÷ +55 oC
Pozycja pracy:	dowolna
Mocowanie obudowy:	kołki rozporowe, taśma dwustronna
Stopień ochrony obudowy:	IP20 (PN-EN 60529)
Klasa ochronności:	III
Stopień zanieczyszczenia:	2
Wymiary:	90 x 80 x 11,5 mm
Waga:	0,038 kg
Zgodność z normami:	PN-ETSI EN 300 220-1, PN-ETSI EN 300 220-2

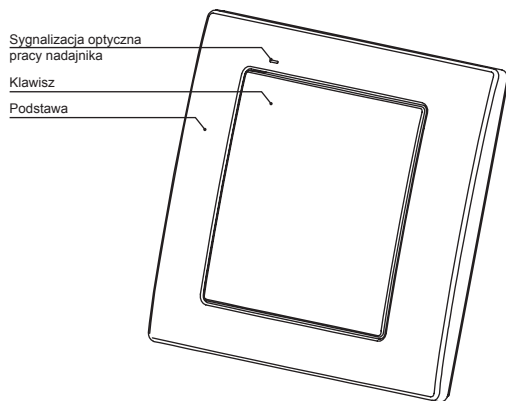
OPIS

Radiowy nadajnik klawiszowy RNK-02 jest urządzeniem nadawczym bezprzewodowego systemu sterowania EXTA FREE, przeznaczonym do realizacji funkcji sterowania takich jak: załączenie/wyłączenie, rozjaśnianie/ściemnianie, podnoszenie/opuszczanie rolet, tryb pracy czasowej. Dzięki niewielkim rozmiarom i wadze oraz braku konieczności podłączania zasilania zewnętrznego, może być montowany na dowolnej powierzchni, w tym na szkłe, drewnie, itd.

CECHY

- Nadajnik radiowy 1-klawiszowy, 2-kanalowy,
- zdalne sterowanie odbiornikami systemu EXTA FREE,
- możliwość niezależnego sterowania dwoma odbiornikami,
- duży zasięg działania (do 250m),
- zasilanie bateryjne,
- łatwa instalacja i montaż w dowolnym miejscu,
- sygnalizacja optyczna wysyłania informacji oraz stanu baterii,
- możliwość jednoczesnego załączenia/wyłączenia dowolnej ilości odbiorników systemu EXTA FREE.

WYGLĄD



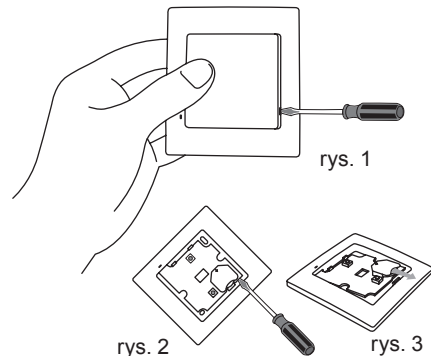
DZIAŁANIE, MONTAŻ

Po naciśnięciu przycisku, nadajnik wysyła sygnał o częstotliwości 868,32 MHz, sterujący odbiornikami EXTA FREE. **Procedura programowania urządzenia (wpisywania nadajnika do pamięci odbiornika) opisana jest w instrukcjach obsługi poszczególnych odbiorników systemu EXTA FREE.** Zasięg (do 250 m w zależności od odbiornika) można zwiększyć stosując retransmitter lub kilka

retransmitterów RTN-01. Nadajnik można zamocować w dowolnym miejscu za pomocą dwustronnej taśmy klejącej lub przy pomocy dwóch kołków rozporowych 5x(3x30) mm.

Sposób montażu przy pomocy kołków:

- 1 Zdjąć klawisz – w tym celu należy nacisnąć klawisz z jednej strony, a z drugiej, w powstałą szczelinę wsunąć wkrętak płaski i podważyć (rys. 1).
- 2 Ustalić miejsce montażu nadajnika na ścianie, wykonać dwa otwory, odpowiadające otworom montażowym w podstawie nadajnika.
- 3 Osadzić w otworach kołki rozporowe.
- 4 Przymocować podstawę za pomocą wkrętów, wkręcając je do kołków rozporowych.
- 5 Założyć klawisz.



WYMIANA BATERII

Stan rozładowania baterii sygnalizowany jest kilkukrotnym zapaleniem się diody LED w czasie nadawania.

- 1 Zdjąć klawisz (rys. 1).
- 2 Przy pomocy wkrętaka podważyć płytkę z elektroniką, zwalniając dolny zacpek (rys. 2), a następnie wyciągnąć ją z podstawy.
- 3 Wysunąć baterię z zacisku (rys. 3).
- 4 Zamontować nową baterię. **Należy zwrócić uwagę na polaryzację baterii oznaczoną na zacisku. Nieprawidłowe zamontowanie baterii może doprowadzić do uszkodzenia urządzenia.**
- 5 Włożyć i zatrzasać płytkę z elektroniką z powrotem w podstawie.
- 6 Założyć klawisz.

UWAGA: Podczas wymiany baterii, przed jej włożeniem do zacisku, sugeruje się przytrzymanie dowolnego przycisku nadajnika przez około 5 s. Po włożeniu baterii kilka razy nacisnąć przycisk nadawania w celu sprawdzenia poprawności działania. Jeśli nadajnik nie reaguje - czynność wymiany tej samej baterii powtórzyć.