

PL  
GB

**exta life**

**PL PILOT 6-KANAŁOWY P-606**



**zaMEL**

Zamel Sp. z o.o., ul. Zielona 27, 43-200 Pszczyna  
tel.: +48 32 210 46 65, +48 32 449 15 00, fax: +48 32 210 80 04  
e-mail: [marketing@zamel.pl](mailto:marketing@zamel.pl)  
[www.zamel.com](http://www.zamel.com)

ZAMEL Sp. z o.o. niniejszym oświadcza, że typ urządzenia radiowego P-606  
jest zgodny z dyrektywą 2014/53/UE.

Pełny tekst deklaracji zgodności UE jest dostępny pod następującym  
adresem internetowym: [www.zamel.com](http://www.zamel.com)



Nie wyrzucać tego urządzenia do śmietnika razem z innymi odpadami! Aby uniknąć szkodliwego wpływu na środowisko naturalne i zdrowie ludzi, zużyte urządzenie należy składować w miejscach do tego przeznaczonych. Elektrośmieci pochodzące z gospodarstwa domowego można oddać bezpłatnie i w dowolnej ilości do utworzonego w tym celu punktu zbierania, a także do sklepu przy okazji dokonywania zakupu nowego sprzętu.

## DANE TECHNICZNE

Znamionowe napięcie zasilania	3 V DC
Typ baterii	1 x CR2430
Zasięg działania	do 300 m w terenie otwartym
Transmisja	radiowa – pasmo 868 MHz
Moc nadawania	ERP< 25 mW
Sposób transmisji z elementami systemu	jednokierunkowa
Kodowanie	algorytm oparty o klucz 128 bitowy (tylko w standardzie EXTA LIFE)
Ilość kanałów	6 (niezależne sterowanie sześcioma żaluzjami)
Funkcjonalność	- współpraca ze sterownikami żaluzji fasadowych SFP-22 - kompatybilność z pozostałymi odbiornikami systemu EXTA LIFE
Sygnalizacja optyczna nadawania	tak
Sygnalizacja rozładowania baterii	tak
Trwałość baterii	do 3 lat (w zależności od częstotliwości użytkowania i warunków pracy)
Temperaturowy zakres pracy	-10 ÷ +55 °C
Stopień ochrony obudowy	IP20
Klasa ochronności	III
Wymiary	46 x 130 x 21 mm
Waga	0,065 kg

## OPIS

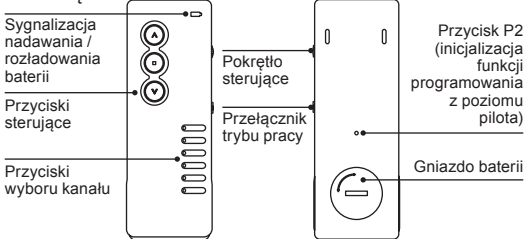
Pilot P-606 dedykowany jest do współpracy ze sterownikami żaluzji fasadowych SFP-22. Realizuje funkcje zamykania / otwierania żaluzji oraz umożliwia zmianę kąta nachylenia lamelek za pomocą impulsatora. Pilot posiada 6 niezależnych kanałów co umożliwia niezależne sterowanie 6 żaluzjami lub obwodami. Pilota z powodzeniem można wykorzystać do sterowania dowolnym odbiornikiem systemu EXTA LIFE. Wyróżniają go trzy duże, ergonomiczne przyciski sterujące. Istnieje możliwość całkowitego wyłączenia pilota. Dioda LED sygnalizuje wysyłanie sygnału drogą radiową oraz konieczność wymiany baterii. Do wyboru kanału służy 6 przycisków. Wybrany kanał jest sygnalizowany zieloną diodą LED.

## CECHY

- pilot 6 kanałowy,
- dedykowany do współpracy ze sterownikami żaluzji fasadowych SFP-22,
- kompatybilny z pozostałymi odbiornikami systemu EXTA LIFE,
- transmisja radiowa w paśmie 868MHz,
- trzy przyciski sterujące + impulsator do ustawiania kąta lamelek,
- sześć przycisków do wyboru kanału,
- przełącznik trybu pracy,
- zasilanie bateryjne,
- nowoczesny wygląd, ergonomiczny kształt,
- duży zasięg działania (do 300 m w terenie otwartym),
- informacja o konieczności wymiany baterii.

**UWAGA!** Podany zasięg działania dotyczy przestrzeni otwartej, czyli warunków idealnych, bez przeszkód. Jeżeli pomiędzy nadajnikiem a odbiornikiem znajdują się przeszkody, należy przewidzieć zmniejszenie zasięgu działania odpowiednio dla: cegła od 10 do 40%, drewna i gipsu od 5 do 20%, betonu zbrojonego od 40 do 80%, metalu od 90 do 100%, szkła od 10 do 20%. Negatywny wpływ na zasięg działania mają też napowietrzne i podziemne linie energetyczne dużej mocy oraz nadajniki telefonii komórkowej umieszczone w bliskiej odległości urządzeń.

## WYGLĄD



## UWAGI DOTYCZĄCE UŻYTKOWANIA

### Funkcjonalność standardowa

- Przy współpracy ze sterownikiem SFP-22 pilot umożliwia zamykanie / otwieranie / zatrzymanie żaluzji fasadowych za pomocą przycisków sterujących oraz regulację kąta nachylenia lamelek (za pomocą pokrętkła znajdującego się na ścianie bocznej).
- Przy współpracy z pozostałymi odbiornikami systemu EXTA LIFE pilot realizuje funkcje powiązane z danym odbiornikiem (włącz/wyłącz, regulacja natężenia oświetlenia).
- Dzięki 6 kanałom pilot umożliwia niezależne sterowanie maksymalnie sześcioma żaluzjami lub innymi odbiornikami EXTA LIFE.
- Poszczególne przyciski można przypisać jednocześnie do większej liczby odbiorników.
- Przy współpracy z SFP-22 funkcjonalność przycisków jest z góry określona (otwieranie / stop / zamykanie). W przypadku pozostałych odbiorników można dowolnie wykorzystać każdy z przycisków.

### Funkcjonalność z kontrolerem EFC-01 i aplikacją EXTA LIFE

- Możliwość zdalnego dopisania pilota do sterowników żaluzji fasadowych SFP-22.
- Możliwość zdalnego dopisania poszczególnych przycisków pilota do dowolnego odbiornika EXTA LIFE.
- Uruchamianie scen.
- Wykorzystanie przycisków pilota jako warunek funkcji logicznej.
- Sygnalizacja niskiego poziomu baterii.

**UWAGA: Uzyskanie tych funkcjonalności wymaga wcześniejszego dodania pilota do kontrolera (zakładka Nadajniki).**

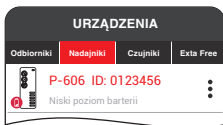
## DZIAŁANIE

- Do sterowania służą przyciski  $\wedge$ ,  $\blacksquare$ ,  $\vee$ . Przy współpracy pilota ze sterownikiem SFP-22 naciśnięcie tych przycisków realizuje funkcje otwórz / zatrzymaj / zamknij żaluzję. W przypadku współpracy z innymi odbiornikami EXTA LIFE przyciski można wykorzystać w dowolny sposób.
- Korzystając z pilota najpierw za pomocą przycisków służących do wyboru kanału należy wybrać kanał (jeden lub więcej), a następnie nacisnąć odpowiedni przycisk sterujący. Wybrany kanał jest sygnalizowany świeceniem odpowiedniej diody LED w przycisku do wyboru kanału.
- Jeżeli na pilocie była wybrana większa liczba kanałów to przytrzymanie przycisku wyboru jakiegoś kanału powoduje wybranie tego kanału i wygaszenie pozostałych.
- Przy współpracy pilota ze sterownikiem SFP-22 impulsator (pokrętko) znajdujące się na ścianie bocznej pilota służy do zmiany kąta nachylenia lamelek. Informacja o położeniu lameli jest wysyłana do SFP-22 po około 1 s od momentu zmiany położenia impulsatora.

- Wysyłanie danych (przyciski + impulsator) jest sygnalizowane mignięciem diody 'bateria' na zielono.
- Przełącznik znajdujący się z boku pilota służy do przełączania trybów pracy:
  - pozycja górna: obsługa przycisków sterujących oraz impulsatora,
  - pozycja środkowa: tylko przyciski sterujące,
  - pozycja dolna: wyłączenie pilota (blokada rodzicielska).
- Przycisk P2 znajdujący się na ścianie tylnej służy do realizacji funkcji specjalnych możliwych tylko przy współpracy ze sterownikiem SFP-22 takich jak:
  - dodawanie nowego pilota z wykorzystaniem pilota wcześniej wpisanego do sterownika,
  - wywołanie kalibracji czasu ruchu żaluzji,
  - wywołanie kalibracji kąta obrotu lameli.

## SYGNALIZACJA STANU ROZŁADOWANIA BATERII

Stan rozładowania baterii sygnalizowany jest zaświecaniem się symbolu 'baterii' na czerwono w czasie nadawania. Jeżeli pilot jest dodany do centrali EFC-01 to niski poziom baterii jest dodatkowo wskazywany w aplikacji mobilnej (ikona + komunikat). W przypadku sygnalizacji niskiego poziomu baterii należy ją możliwie szybko wymienić. Początkowo pilot będzie działał poprawnie ale z czasem niski poziom baterii może wpłynąć na skrócenie zasięgu działania.



*Sygnalizacja stanu rozładowania baterii w aplikacji EXTA LIFE*

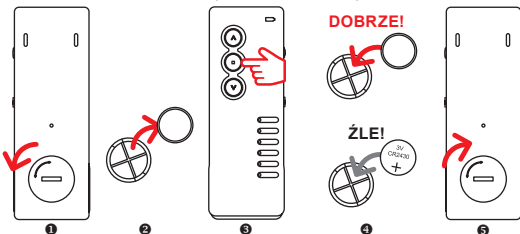
Pilot sygnalizuje konieczność wymiany baterii od momentu, gdy jej napięcie zmniejszy się do wartości  $< 2.1\text{ V}$ .

## WYMIANA BATERII

1. Odkręcić kłapkę baterii.
2. Delikatnie wyjąć kłapkę z obudowy pilota a następnie zdemontować baterię.
3. Kilukrotnie nacisnąć dowolny przycisk nadajnika (ma to na celu rozładowanie pojemności).
4. Zamontować nową baterię w kłapce zwracając szczególną uwagę na polaryzację. **Nieprawidłowe zamontowanie baterii może doprowadzić do uszkodzenia pilota!**

**UWAGA! NIEBEZPIECZEŃSTWO EKSPLOZJI W PRZYPADKU ZASTĄPIENIA BATERII BATERIĄ NIEWŁAŚCIWEGO TYPU. ZUŻYTYCH BATERII POZBYWAĆ SIĘ ZGODNIE Z INSTRUKCJĄ.**

5. Założyć kłapkę baterii w obudowie i przekręcić ją w celu zamknięcia.
6. Po zainstalowaniu baterii sprawdzić działanie pilota.



# exta life

**GB** 6-CHANNEL REMOTE CONTROL **P-606**



## zaMEL

Zamel Sp. z o.o., ul. Zielona 27, 43-200 Pszczyna  
tel.: +48 32 210 46 65, +48 32 449 15 00, fax: +48 32 210 80 04  
e-mail: [export@zamel.pl](mailto:export@zamel.pl)  
[www.zamel.com](http://www.zamel.com)

Hereby, ZAMEL Sp. z o. o. declares that the radio equipment type P-606 is in compliance with Directive 2014/53/EU.

The full text of the EU declaration of conformity is available at the following internet address: [www.zamel.com](http://www.zamel.com)



Do not dispose of this device with other waste! In order to avoid harmful effects on the environment and human health, the used device should be stored in designated areas. For this purpose, you can dispose of household waste free of charge and in any quantity to a collection point set up, as well as to the shop when you buy new equipment.

## TECHNICAL DATA

Rated supply voltage	3 V DC
Battery type	1 x CR2430
Operating range:	up to 300 m in the open area
Transmission	radio - 868 MHz band
Transmission power	ERP<25 mW
Transmission with system components	one-way
Coding	algorithm based on the 128-bit key (only in the EXTA LIFE standard)
Number of channels	6 (independent control of six blinds)
Functionality	- compatible with SFP-22 facade blind controllers - compatibility with other EXTA LIFE system receivers
Optical signalling of transmission	yes
Warning of discharged batteries	yes
Battery life	up to 3 years (depending on frequency of use and operating conditions)
Operating temperature range	-10 ÷ +55 °C
Enclosure IP rating	IP20
Protection class	III
Dimensions	46 x 130 x 21 mm
Weight	0,065 kg

## DESCRIPTION

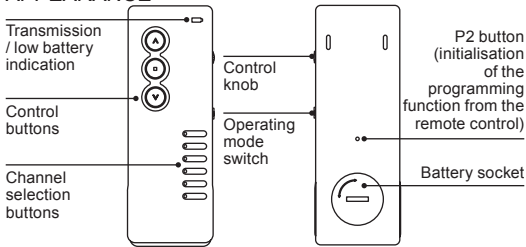
The P-606 remote control is dedicated to SFP-22 facade blind controllers. It performs the functions of closing/opening the blinds and enables changes to the slat tilt angle using a pulsing element. The remote control has 6 independent channels, enabling the control of 6 blinds or circuits independently. The remote control can be successfully used to control any EXTA LIFE system receiver. It is distinguished by three large, ergonomic control buttons. The remote control can be switched off completely. An LED indicates radio transmission and the need to replace the batteries. 6 channel selection buttons are available. The selected channel is indicated by a green LED.

## FEATURES

- 6 channel remote control,
- dedicated for support of SFP-22 facade blind controllers,
- compatible with other EXTA LIFE system receivers,
- radio transmission in the 868MHz band,
- three control buttons + pulsating element for setting the slat angle,
- six channel selection buttons,
- operating mode switch,
- battery supplied,
- modern design, ergonomic shape,
- long operating range (up to 300 m outdoors),
- signals the need to replace the battery.

**CAUTION!** The operating range given refers to an open area, i.e. ideal conditions, without obstacles. If there are obstacles between the transmitter and the receiver, the operating range should be expected to be reduced by: 10-40% for bricks, 5-20% for wood and plaster, 40-80% for reinforced concrete, 90-100% for metal, and 10-20% for glass. In addition, the operating range is also negatively affected by overhead and underground high-voltage power lines as well as cell towers located near devices.

## APPEARANCE



## NOTES ON USE

### Standard functionality

- Przy współpracy ze sterownikiem SFP-22 pilot umożliwia zamykanie / otwieranie / zatrzymanie żaluzji fasadowych za pomocą przycisków sterujących oraz regulację kąta nachylenia lamelek (za pomocą pokrętła znajdującego się na ścianie bocznej).
- Przy współpracy z pozostałymi odbiornikami systemu EXTA LIFE pilot realizuje funkcje powiązane z danym odbiornikiem (włącz/wyłącz, regulacja natężenia oświetlenia).
- Dzięki 6 kanałom pilot umożliwia niezależne sterowanie maksymalnie sześcioma żaluzjami lub innymi odbiornikami EXTA LIFE.
- Poszczególne przyciski można przypisać jednocześnie do większej liczby odbiorników.
- Przy współpracy z SFP-22 funkcjonalność przycisków jest z góry określona (otwieranie / stop / zamykanie). W przypadku pozostałych odbiorników można dowolnie wykorzystać każdy z przycisków.

### Operation with the EFC-01 controller and the EXTA LIFE app

- Możliwość zdalnego dopisania pilota do sterowników żaluzji fasadowych SFP-22.
- Możliwość zdalnego dopisania poszczególnych przycisków pilota do dowolnego odbiornika EXTA LIFE.
- Uruchamianie scen.
- Wykorzystanie przycisków pilota jako warunek funkcji logicznej.
- Sygnalizacja niskiego poziomu baterii.

**UWAGA: Uzyskanie tych funkcjonalności wymaga wcześniejszego dodania pilota do kontrolera (zakładka Nadajniki).**

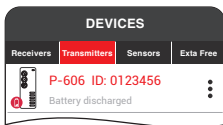
## OPERATION

- Do sterowania służą przyciski ^, ■, v. Przy współpracy pilota ze sterownikiem SFP-22 naciskanie tych przycisków realizuje funkcje otwórz / zatrzymaj / zamknij żaluzję. W przypadku współpracy z innymi odbiornikami EXTA LIFE przyciski można wykorzystać w dowolny sposób.
- Korzystając z pilota najpierw za pomocą przycisków służących do wyboru kanału należy wybrać kanał (jeden lub więcej), a następnie nacisnąć odpowiedni przycisk sterujący. Wybrany kanał jest sygnalizowany świeceniem odpowiedniej diody LED w przycisku do wyboru kanału.
- Jeżeli na pilocie była wybrana większa liczba kanałów to przytrzymanie przycisku wyboru jakiegoś kanału powoduje wybranie tego kanału i wygaszenie pozostałych.
- Przy współpracy pilota ze sterownikiem SFP-22 impulsator (pokrętło) znajdujące się na ścianie bocznej pilota służy do zmiany kąta nachylenia lamelek. Informacja o położeniu lameli jest wysyłana do SFP-22 po około 1 s od momentu zmiany położenia impulsatora.

- Wysyłanie danych (przyciski + impulsator) jest sygnalizowane mignięciem diody 'bateria' na zielono.
- Przełącznik znajdujący się z boku pilota służy do przełączania trybów pracy:
  - pozycja górna: obsługa przycisków sterujących oraz impulsatora,
  - pozycja środkowa: tylko przyciski sterujące,
  - pozycja dolna: wyłączenie pilota (blokada rodzicielska).
- Przycisk P2 znajdujący się na ścianie tylnej służy do realizacji funkcji specjalnych możliwych tylko przy współpracy ze sterownikiem SFP-22 takich jak:
  - dodawanie nowego pilota z wykorzystaniem pilota wcześniej wpisanego do sterownika,
  - wywołanie kalibracji czasu ruchu żaluzji,
  - wywołanie kalibracji kąta obrotu lameli.

## LOW BATTERY INDICATION

A low battery condition is indicated by the "battery" symbol lighting up red during transmission. If the remote control is added to the EFC-01 control unit, low battery condition is also indicated in the mobile application (icon + message). If low battery is indicated, replace the battery as soon as possible. The remote control will initially operate correctly, but low battery can over time result in a shorter operating range.



*Low battery status indication in the EXTALIFE application*

The remote control signals the need to replace the battery as soon as battery voltage drops to  $< 2.1\text{ V}$ .

## BATTERY REPLACEMENT

1. Unscrew the battery compartment flap.
2. Gently remove the flap from the remote control housing and then remove the battery.
3. Press any button on the transmitter several times (this is to discharge the stored charge).
4. Install the new battery in the compartment paying particular attention to polarity. **Incorrectly fitted batteries may damage the remote control!**

**CAUTION! SUBSTITUTING THE BATTERY WITH ANY BATTERY OF INCORRECT TYPE MAY CAUSE AN EXPLOSIVE HAZARD. DISPOSE OF USED BATTERIES AS STATED IN THE MANUAL.**

5. Replace the battery flap in the housing and twist it to close.
6. Once the batteries are installed, check the operation of the remote control.

