

CZUJNIK RUCHU PIR 360° DO ZABUDOWY W SUFICIE PODWIESZANYM MCR-07

INSTRUKCJA OBSŁUGI

exta

ZAMEL Sp. z o.o.

ul. Zielona 27, 43-200 Pszczyna, Poland
Tel. +48 (32) 210 46 65, Fax +48 (32) 210 80 04
www.zamel.com, e-mail: marketing@zamel.pl

zamel

UWAGA

Przed podłączeniem i rozpoczęciem użytkowania urządzenia prosimy o dokładne zapoznanie się z niniejszą instrukcją obsługi. Instalacji urządzenia musi dokonywać elektryk posiadający odpowiednie uprawnienia. Urządzenie należy podłączyć do sieci jednofazowej zgodnie z obowiązującymi normami. Sposób podłączenia określono w niniejszej instrukcji. Czynności związane z: instalacją, podłączeniem i regulacją powinny być wykonywane przez wykwalifikowanych elektryków, którzy zapoznali się z instrukcją obsługi i funkcjami urządzenia. Demontaż obudowy powoduje utratę gwarancji oraz stwarza niebezpieczeństwo porażenia prądem. Przed rozpoczęciem instalacji należy upewnić się czy na przewodach przyłączeniowych nie występuje napięcie. Na poprawne działanie ma wpływ sposób transportu, magazynowania i użytkowania urządzenia. Instalacja urządzenia jest niewskazana w następujących przypadkach: brak elementów składowych, uszkodzenie urządzenia lub jego deformacje. W przypadku nieprawidłowego funkcjonowania należy zwrócić się do producenta. Producent nie odpowiada za uszkodzenia mogące wyniknąć z nieprawidłowego montażu czy eksploatacji urządzenia. Dokonywanie samodzielnych napraw i modyfikacji skutkuje utratą gwarancji. Z uwagi na fakt, że dane techniczne podlegają ciągłej modyfikacji, Producent zastrzega sobie prawo do dokonywania zmian dotyczących charakterystyki wyrobu oraz wprowadzania innych rozwiązań konstrukcyjnych urządzenia.

OPIS

Czujnik ruchu MCR-07 służy do automatycznego sterowania oświetleniem lub dowolnym innym odbiornikiem energii elektrycznej. Jego konstrukcja oparta jest o nowoczesny układ detektora ruchu pracującego w podczerwieni (PIR). Urządzenie wykrywa ruch w monitorowanym obszarze o promieniu ok. 5 m, 360° wokół czujnika. Dodatkowo sprawdzany jest warunek poziomu natężenia oświetlenia zewnętrznego. Jeżeli urządzenie wykryje ruch, a poziom oświetlenia jest poniżej wartości nastawionej w urządzeniu, czujnik załączy oświetlenie i rozpocznie odmierzanie nastawionego czasu po czym automatycznie wyłączy oświetlenie. Dzięki takiej pracy czujnik zapewnia optymalne sterowanie przepływem energii optymalizując koszty poniesione na oświetlenie ciągów komunikacyjnych, toalet, pomieszczeń gospodarczych itp. Konstrukcja mechaniki urządzenia pozwala na łatwy montaż czujnika bezpośrednio w suficie podwieszanym i zabudowie kartonowo-gipsowej.

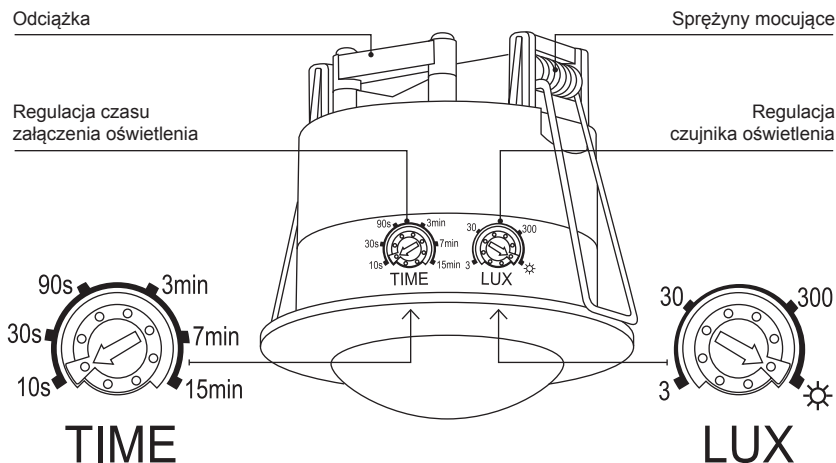
CECHY

- Kąt detekcji urządzenia 360 stopni.
- Montaż urządzenia w płycie sufitu podwieszanego.
- Detekcja ruchu w obszarze ok. 5+6 m od czujnika.
- Nastawa czasu świecenia od 10 sekund do 15 minut.
- Nastawa progu działania wbudowanego czujnika oświetlenia w zakresie 10+2000 lux.
- Niski pobór mocy – poniżej 0,5 W.

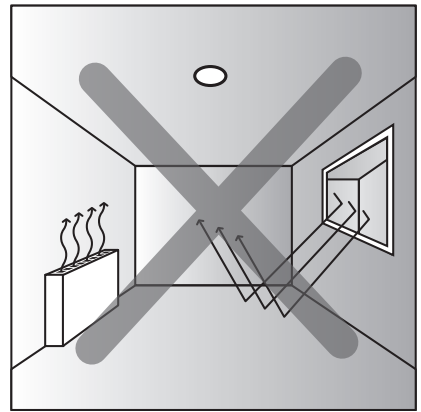
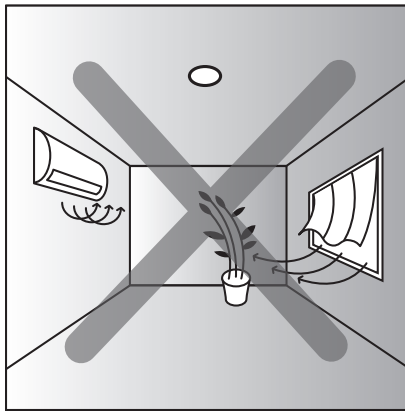
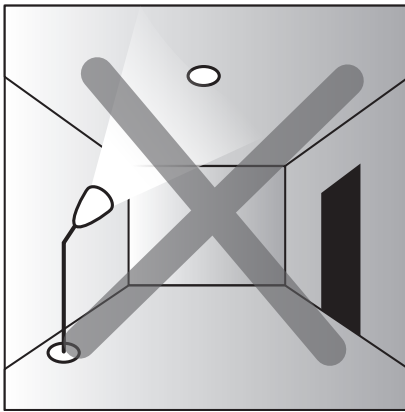
DANE TECHNICZNE

Napięcie zasilania:	230 V AC
Częstotliwość napięcia zasilania:	50 Hz
Kąt detekcji ruchu:	360°
Maksymalna strefa działania:	6 m
Czas załączenia oświetlenia:	3 s + 15 min
Dokładność odmierzanego czasu:	10 s ±3 s - 15 min ±2min
Zakres nastaw czujnika oświetlenia:	3 + 2000 lux
Dopuszczalne obciążenie:	Żarówki tradycyjne: 1200 W Świetłówki FCL: 300 W Żarówki LED: 60 W
Pobór mocy:	<0,5 W
Wysokość montażu:	2-4m
Temperatura pracy:	-20 + +40 °C
Dopuszczalna wilgotność:	< 93% RH
Wymiary:	75,6 x 76 mm
Waga:	0,5 kg

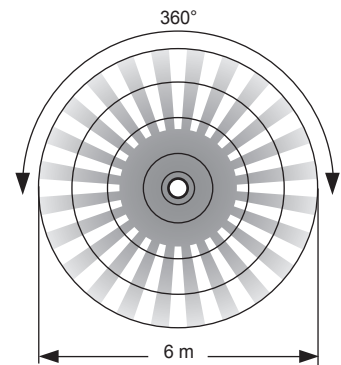
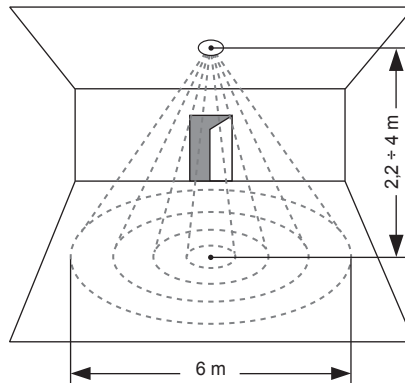
WYGLĄD



UWAGI

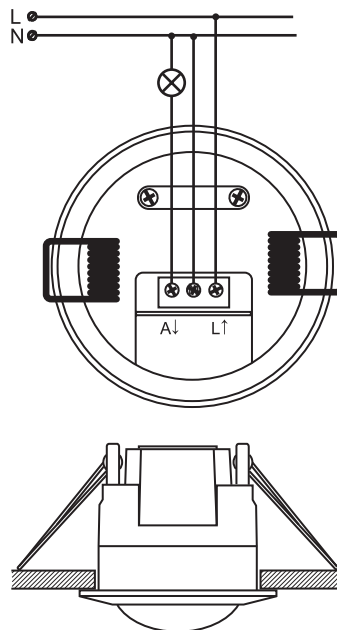


- Ponieważ urządzenie posługuje się do detekcji zmianami w promieniowaniu podczerwonym wywołanymi zmianami termicznymi w monitorowanym obszarze, urządzenia nie należy montować:
 - na przeciw obiektów o silnie odbijających powierzchniach takich jak np. lustra,
 - w pobliżu źródeł ciepła takich jak grzejniki, kominki, klimatyzatory, oświetlenie dużej mocy itp.,
 - w pobliżu obiektów, które mogą poruszać się na wietrze takich jak zasłony, wysokie rośliny, krzewy itp.
- Urządzenie powinno zostać zamontowane na wysokości ok. 2+4 m. Wówczas monitorowany obszar posiada średnicę ok. 6 m.



MONTAŻ I PODŁĄCZENIE

1. Wybrać miejsce docelowej instalacji urządzenia.
2. Rozłączyć obwód zasilania bezpiecznikiem, wyłącznikiem nadmiaroprądowym lub rozłącznikiem izolacyjnym przyłączonymi do odpowiedniego obwodu.
3. Sprawdzić odpowiednim przyrządem stan beznapięciowy na przewodach zasilających.
4. Zdemontować transparentny element osłony zacisków przyłączeniowych czujnika.
5. Zdemontować element trzymający przewód.
6. Podłączyć przewody pod zaciski zgodnie ze schematem podłączenia.
7. Założyć ponownie transparentną osłonę zacisków przyłączeniowych.
8. Umocować przewody za pomocą elementu przytrzymującego przewody.
9. Dokonać nastaw czasu świecenia obwodu oraz poziomu natężenia oświetlenia za pomocą potencjometrów TIME i LUX.
10. Odgiąć metalowe sprężyny i umieścić czujnik w otworze montażowym sufitu podwieszanego lub puszce montażowej.
11. Po zwolnieniu sprężyn urządzenie samoczynnie przytrzymuje się w otworze montażowym.
12. Włączyć napięcie zasilania urządzenia.



OBCIĄŻALNOŚĆ

	1200 W
	300 W
	800 W
	500 W
LED	60 W

KARTA GWARANCYJNA

Producent udziela 24 miesięcznej gwarancji

1. ZAMEL Sp. z o.o. udziela 24- miesięcznej gwarancji na sprzedawane towary.
2. Gwarancją ZAMEL Sp. z o.o. nie są objęte:
 - a) mechaniczne uszkodzenia powstałe w transporcie, załadunku / rozładunku lub innych okolicznościach,
 - b) uszkodzenia powstałe na skutek wadliwie wykonanego montażu lub eksploatacji wyrobów ZAMEL Sp. z o.o.,
 - c) uszkodzenia powstałe na skutek jakichkolwiek przeróbek dokonanych przez KUPUJĄCEGO lub osoby trzecie a odnoszących się do wyrobów będących przedmiotem sprzedaży lub urządzeń niezbędnych do prawidłowego funkcjonowania wyrobów będących przedmiotem sprzedaży,
 - d) uszkodzenia wynikające z działania siły wyższej lub innych zdarzeń losowych, za które ZAMEL Sp. z o.o. nie ponosi odpowiedzialności.
3. Wszelkie roszczenia z tytułu gwarancji KUPUJĄCY zgłosi w punkcie zakupu lub firmie ZAMEL Sp. z o.o. na piśmie po ich stwierdzeniu.
4. ZAMEL Sp. z o.o. zobowiązuje się do rozpatrywania reklamacji zgodnie z obowiązującymi przepisami prawa polskiego.
5. Wybór formy załatwienia reklamacji, np. wymiana towaru na wolny od wad, naprawa lub zwrot pieniędzy należy do ZAMEL Sp. z o.o.
6. Terytorialny zasięg obowiązywania gwarancji: Rzeczpospolita Polska.
7. Gwarancja nie wyłącza, nie ogranicza ani nie zawieszają uprawnień KUPUJĄCEGO wynikających z przepisów o rękojmi za wady rzeczy sprzedanej.

Pieczęć i podpis sprzedawcy, data sprzedaży