

ДАТЧИК ДВИЖЕНИЯ PIR 120/360° миниатюрный с зондом со степенью защиты IP65 на проводе

ИНСТРУКЦИЯ ПО ЭКСПЛУАТАЦИИ

exta

ZAMEL Sp. z o.o.

ul. Zielona 27, 43-200 Pszczyna, Poland
Tel. +48 (32) 210 46 65, Fax +48 (32) 210 80 04
www.zamel.com, e-mail: export@zamel.pl

zamel

ПРИМЕЧАНИЕ

Перед подключением и использованием устройства, пожалуйста, внимательно прочитайте данное руководство по эксплуатации. Устройство должно быть установлено квалифицированным электриком. Подключите устройство к однофазной сети в соответствии с действующими стандартами. Способ подключения описан в данном руководстве. Действия, связанные с установкой, подключением и регулировкой, должны выполнять квалифицированные электрики, ознакомленные с инструкцией по эксплуатации и функциями устройства. Демонтаж корпуса приведет к потере гарантии, а также создаст опасность поражения электрическим током. Перед началом монтажа убедитесь, что на соединительных проводах отсутствует напряжение. Правильная работа устройства зависит от способа его транспортировки, складирования и эксплуатации. Устройство не рекомендуется устанавливать в следующих случаях: отсутствие комплектующих деталей, повреждение устройства или его деформация. В случае неправильного функционирования обратитесь к производителю. Производитель не несет ответственности за повреждения, которые могут возникнуть в результате неправильной установки или эксплуатации устройства. Выполнение самостоятельного ремонта и модификаций приведет к аннулированию гарантии. В связи с тем, что технические данные постоянно изменяются, Производитель оставляет за собой право вносить изменения в технические характеристики изделия и вводить другие конструктивные решения устройства.

ОПИСАНИЕ

Миниатюрный датчик движения MCR-08 предназначен для автоматического управления освещением или любым другим приемником электроэнергии. Его конструкция основана на современной системе детектора движения, работающего в инфракрасном диапазоне (PIR). Устройство обнаруживает движение в контролируемой зоне радиусом ок. 3 или 6 м в диапазоне 120° / 360° вокруг датчика. Конструкция устройства разработана с целью максимального уменьшения размера электронной части детектора и обеспечения возможности работы с помощью внешнего герметичного датчика (IP54), установленного на проводе. Кроме того, проверяется условие соответствующего уровня внешнего освещения. В случае обнаружения движения в условиях освещения ниже значения, установленного в устройстве, датчик включает освещение и начинает отмерять заданное время, после чего автоматически выключает освещение. В конструкции использован комплект переключателей, обеспечивающих простую и многократную настройку и регулировку работы устройства. Это облегчает монтаж устройств на более крупных объектах. Благодаря особой конструкции и работе, датчик обеспечивает оптимальное управление потоком электроэнергии, оптимизируя затраты на освещение проходов, лестниц, туалетов, подсобных помещений и т. д. Конструкция механических элементов устройства позволяет легко монтировать датчик непосредственно в подвесном потолке и гипсокартоне. Также возможна его адаптация в распределительной коробке, где проводной зонд будет контролировать заданную область после вывода и монтажа кабельной рамки в соответствующем месте.

ХАРАКТЕРИСТИКИ

- Угол обнаружения 360 / 120 градусов
- Настраиваемый диапазон зоны обнаружения: 3 м / 6 м
- Настройка времени освещения: 5 с, 30 с, 1 мин, 3 мин, 5 мин, 8 мин
- Регулировка встроенного в зонд датчика освещения 10 люкс / 2000 люкс
- Миниатюрная конструкция устройства обеспечивает возможность монтажа в разных местах
- Герметичный зонд на проводе обеспечивает адаптацию устройства к работе в различных областях применения.

ТЕХНИЧЕСКИЕ ДАННЫЕ

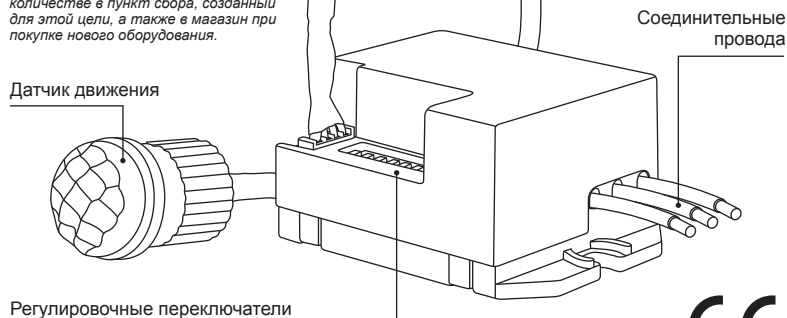
Напряжение электропитания:	230 V AC
Частота напряжения электропитания:	50 Hz
Угол обнаружения движения:	120 / 360 градусов
Максимальная зона действия:	3 или 6 м (на выбор)
Время включения освещения:	5 с, 30 с, 1 мин., 3 мин., 5 мин., 8 мин.
Точность отсчитываемого времени:	± 15 % заданного значения
Диапазон настроек датчика освещения:	10 ÷ 2000 люкс
Допустимая нагрузка:	Традиционные лампы: 800 W Флуоресцентные лампы FCL: 200 W Светодиодные лампы: 15 W
Потребляемая мощность:	<0,5W
Высота монтажа:	2 ÷ 4 м
Рабочая температура:	-20 ÷ + 40 °C
Допустимая влажность:	< 93% RH
Размеры:	55,5 x 55,5 мм
Масса:	0,4 кг

ВНЕШНИЙ ВИД



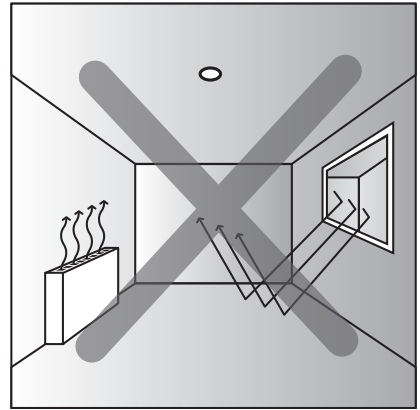
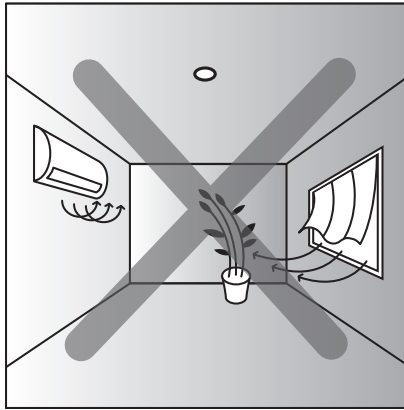
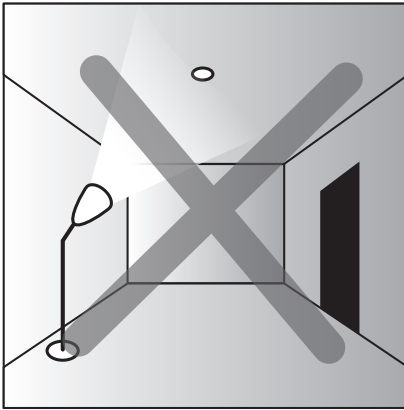
Не выбрасывать данное устройство в контейнер для мусора вместе с другими отходами! Во избежание вредного воздействия на окружающую среду и здоровье человека,

использованное устройство следует хранить в специально отведенных для этого местах. Бытовые отходы электронного оборудования могут быть отданы бесплатно и в любом количестве в пункт сбора, созданный для этой цели, а также в магазин при покупке нового оборудования.

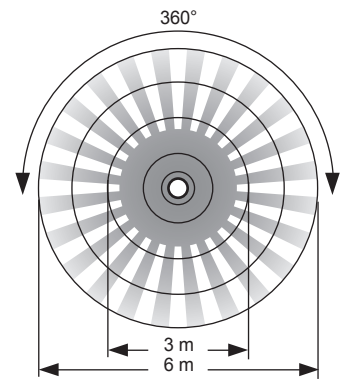
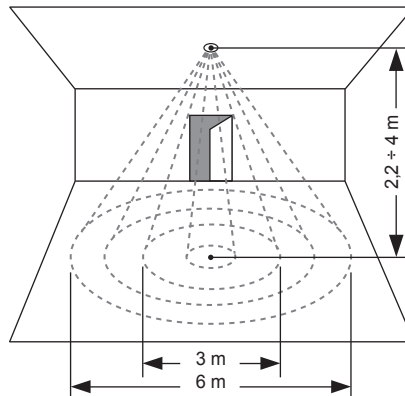


CE

ПРИМЕЧАНИЯ

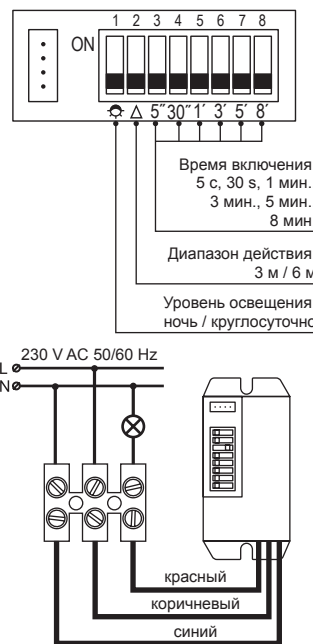


- Поскольку для обнаружения устройство использует изменения инфракрасного излучения, вызванные тепловыми изменениями в контролируемой зоне, монтаж устройства не допускается в следующих местах:
 - напротив объектов с сильно отражающими поверхностями, таких как зеркала,
 - вблизи источников тепла, таких как обогреватели, камины, кондиционеры, освещение большой мощности и т.п.,
 - вблизи объектов, которые могут перемещаться под воздействием ветра, таких как шторы, высокие растения, кустарники и т.п.
- Монтаж устройства должен производиться на высоте ок. 2 м. При этом диаметр контролируемой зоны составляет ок. 3 или 6 м.

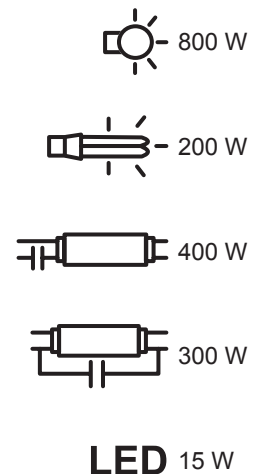


УСТАНОВКА И ПОДКЛЮЧЕНИЕ

1. Выбрать место целевого монтажа устройства.
2. Отключить цепь электропитания с помощью предохранителя, автоматического выключателя или разъединителя, подключенного к соответствующей цепи.
3. Проверить состояние силовых кабелей без напряжения с помощью соответствующего устройства.
4. Произвести монтаж устройства в его целевом месте расположения. Для постоянного крепления можно использовать крепежные отверстия, расположенные по бокам устройства.
5. Произвести настройку устройства с помощью переключателей:
 - P1: Выбрать уровень освещения, при котором выполняется обнаружение движения. Перемещение переключателя в верхнее положение приводит к срабатыванию устройства только в ночное время суток, перемещение переключателя в нижнее положение приводит к непрерывной работе круглосуточно, независимо от уровня освещения.
 - P2: Выбор рабочего диапазона датчика. Возможна работа датчика в диапазоне ок. 3 м (нижнее положение) или ок. 6 м (верхнее положение).
 - P3-P8: Выбор времени работы освещения. Выбор осуществляется путем перемещения в верхнее положение соответствующего переключателя, напр., настройка времени, равного 5 секундам, состоит в перемещении в верхнее положение переключателя, обозначенного символом: 5».
6. Подключить провода в соответствии со схемой подключения.
7. Подключить датчик в комплекте устройства.
8. Указать напряжение электропитания. Устройство автоматически адаптируется к условиям работы. По истечении ок. 30-40 секунд устройство готово к работе.



УРОВЕНЬ НАГРУЗКИ



ГАРАНТИЙНЫЙ ТАЛОН

Производитель предоставляет
24-месячную гарантию.

1. ZAMEL Sp. z o.o. предоставляет 24-месячную гарантию на продаваемые изделия.
2. Гарантия ZAMEL Sp. z o.o. не распространяется на:
 - a) механические повреждения, возникшие при транспортировке, погрузке/разгрузке или при других обстоятельствах,
 - b) повреждения, возникшие в результате неправильно выполненной установки или эксплуатации изделий ZAMEL Sp. z o.o.,
 - c) повреждения в результате каких-либо переделок, выполненных клиентами или третьими лицами, касающиеся изделий, являющихся предметом продажи или устройств, необходимых для надлежащего функционирования изделий, являющихся предметом продажи;
 - d) повреждения, возникшие вследствие форс-мажорных обстоятельств или других случайных событий, за которые ZAMEL Sp. z o.o. ответственности не несет.
3. Любые претензии по гарантии ПОКУПАТЕЛЬ должен подать в торговую точку или в компанию ZAMEL Sp. z o.o. в письменном виде после их обнаружения.
4. ZAMEL Sp. z o.o. обязуется рассматривать рекламации в соответствии с действующими положениями польского законодательства.
5. Способ урегулирования рекламации выбирает ZAMEL Sp. z o.o. Это может быть, например, замена товара качественным товаром, ремонт изделия или возврат денег.
6. Гарантия не исключает, не ограничивает и не приостанавливает действие прав ПОКУПАТЕЛЯ, вытекающих из положений о законной гарантии за недостатки проданного изделия.

Печать и подпись продавца, дата продажи