

# ledix

## Oprawa oświetleniowa LED MOZA

z wbudowanym radiowym sterownikiem RGB



Oprawa posiada wbudowany radiowy sterownik RGB



Oprawa współpracuje z wybranymi nadajnikami EXTA FREE i pilotem P-260



Montaż wyłącznie wewnątrz budynku



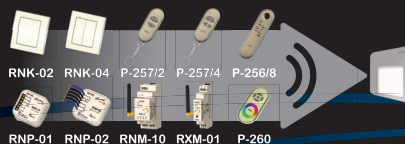
Oprawa przeznaczona do montażu w puszcze Ø60

MOZA z radiowym sterownikiem RGB to wysokiej jakości oprawa LED o charakterze dekoracyjno-użytkowym i rozbudowanej funkcjonalności.

Oprawa charakteryzuje się:

- możliwością płynnego wyboru koloru przy współpracy z pilotem P-260 lub kolorów zadeklarowanych przez producenta (przy współpracy z pilotem P-256/8),
- możliwością realizacji jednego z czterech programów w zależności od nadajnika współpracującego z oprawa:
  - załącz/wyłącz (TRYB ON/OFF) - *wszystkie nadajniki*,
  - automatyczna płynna, powolna zmiana kolorów (TRYB FLOATING) - *P-260, P-256/8*,
  - automatyczna skokowa, szybka zmiana kolorów (TRYB STROBE) - *P-260, P-256/8*,
  - rozjaśnianie/ściemnianie (płynna regulacja natężenia oświetlenia) - *tylko P-260*,
- doskonałymi parametrami świetlnymi uzyskanymi poprzez zastosowanie diod LED najwyższej jakości, minimalnym poborem mocy i trwałością szacowaną na 5 lat ciągłego świecenia (~40 000 h).

### NADAJNIKI WSPÓŁPRACUJĄCE Z OPRAWĄ MOZA



Zasięg działania od 40 do 50 m w terenie otwartym

SKANUJ



dane techniczne



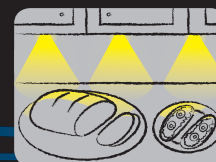
### Zastosowanie:



schody



korytarze, ciągi komunikacyjne



meble, oświetlenie dekoracyjne

Szczegółowa instrukcja montażu i programowania znajduje się wewnątrz opakowania

# zameL

# 230 V AC

## Oprawa oświetleniowa LED MOZA

# ledix

z wbudowanym radiowym sterownikiem RGB



Wyprodukowano w Polsce

# zameL

Zamel Sp. z o.o.

43-200 Pszczyna, ul. Zielona 27

tel: +48 32 449 15 00, fax: +48 32 449 15 02

e-mail: ledix@ledix.pl, www.ledix.pl

230 V AC; IP20

waga: 181 g

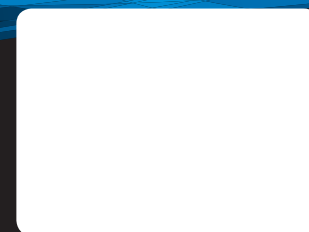


Symbol oznaczający selektywne zbieranie sprzętu elektrycznego i elektronicznego. Zakaz umieszczania zużytego sprzętu z innymi odpadami.



Zamel Sp. z o.o. oświadcza, że urządzenie jest zgodne z zasadniczymi wymaganiami oraz innymi stosownymi postanowieniami dyrektywy RTTE.

Deklaracja zgodności znajduje się na stronie [www.ledix.pl](http://www.ledix.pl)



Wyprodukowano w Polsce

01-225 PL Ver. 04

### Kolor oprawy



Moc / Barwa światła



www.ledix.pl

## WSPÓŁPRACA OPRAWY Z POZOSTAŁYMI NADAJNIKAMI EXTA FREE

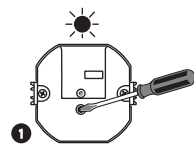
Oprawa MOZA z wbudowanym radiowym sterownikiem RGB poza pilotem P-260 i P-256/8 współpracuje również z innymi nadajnikami bezprzewodowego systemu EXTA FREE (www.extafree.pl). Zasięg działania zależy od typu nadajnika.

Symbol nadajnika	Montaż	Zasięg* [m]	Realizowane tryby pracy
RNK-02	natynkowy	50	Tryb ON/OFF
RNK-04		50	
RNP-01	puszkowy	40	
RNP-02		40	
RNM-10	szyna TH35	50	
RXM-01		50	
P-257/2	pilot przenośny	40	
P-257/4		40	

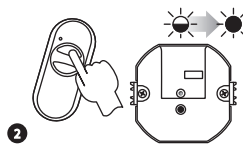
\* UWAGA! Podany zasięg działania dotyczy przestrzeni otwartej, czyli warunków idealnych, bez przeszkód. Jeżeli pomiędzy nadajnikiem a odbiornikiem znajdują się przeszkody, należy przewidzieć zmniejszenie zasięgu działania odpowiednio dla: cegła od 10 do 40%, drewna i gipsu od 5 do 20%, betonu zbrojonego od 40 do 80%, metalu od 90 do 100%, szkła od 10 do 20%. Negatywny wpływ na zasięg działania mają też napowietrzne i podziemne linie energetyczne dużej mocy oraz nadajniki telefonii komórkowej umieszczone w bliskiej odległości urządzeń.

## PRZYPIANIE POZOSTAŁYCH NADAJNIKÓW EXTA FREE DO OPRAWY

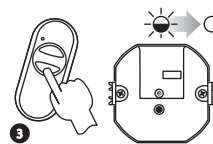
Współpraca pozostałych nadajników systemu EXTA FREE z oprawą jest ograniczona do trybu **ON/OFF** (włączanie/wyłączanie oprawy).



1 Nacisnąć przycisk PROG w oprawie i przytrzymać go, do momentu zaświecenia się (sygnał ciągły) czerwonej diody STATUS

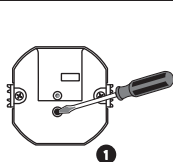


2 Nacisnąć, a następnie zwolnić pierwszy wybrany przycisk nadajnika (ON). Zaświeci się (sygnał pulsujący) czerwona dioda STATUS

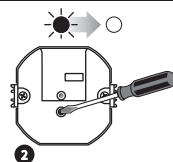


3 Nacisnąć, a następnie zwolnić drugi wybrany przycisk nadajnika (OFF). Zaświeci się (sygnał pulsujący), a następnie zgaśnie czerwona dioda STATUS - NADAJNIK ZAPISANY

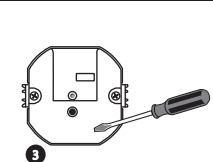
## KASOWANIE NADAJNIKÓW



1 Nacisnąć przycisk PROG w oprawie i go przytrzymać



2 Po około 5 s zaświeci się czerwona dioda STATUS, następnie zgaśnie

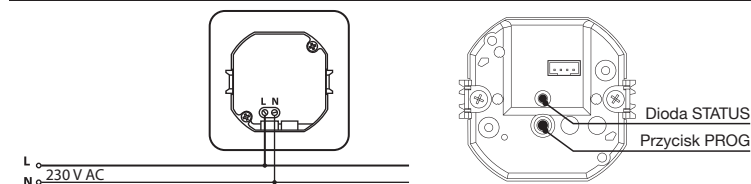


3 Zwolnić przycisk PROG w oprawie - PAMIĘĆ SKASOWANA

## PARAMETRY TECHNICZNE

Zasilanie	230 V AC
Pobór mocy	1,65 W – przy pełnym rozjaśnieniu
IP20	Wbudowany układ stabilizujący prąd diod
const	4xLED
Zródło światła	SERIA F
- cztery diody LED	Oprawa współpracuje z nadajnikami systemu EXTA FREE

## PRZYKŁADY INSTALACJI



## MONTAŻ

**UWAGA!** Podłączenia do sieci jednofazowej należy wykonać zgodnie z obowiązującymi normami. Czynności związane z instalacją, podłączeniem i regulacją powinny być wykonane przez wykwalifikowanych elektryków, którzy zapoznali się z instrukcją obsługi i funkcjami urządzenia.

Oprawa przeznaczona jest do montażu w puszcze instalacyjnej Ø60.

- Rozłączyć obwód zasilania bezpiecznikiem, wyłącznikiem nadmiaroprądowym lub rozłącznikiem izolacyjnym przyłączonymi do odpowiedniego obwodu.
- Sprawdzić odpowiednim przyrządem stan beznapięciowy na przewodach zasilających.
- Zdemontować oprawę – w tym celu należy przytrzymać palcami moduł sterujący, a oprawę przesunąć w górę (ruch jak na rysunku) i delikatnie odciągnąć od elementu montażowego.
- Odpiąć przewody łączące oprawę z modulem sterującym.
- Podłączyć przewody instalacyjne pod odpowiednie zaciski modułu sterującego zgodnie ze schematem podłączenia (przykład instalacji).
- Zamontować moduł sterujący w puszcze Ø60 i dokręcić łapki mocujące.
- Połączyć przewody oprawy z modulem zamontowanym w puszcze Ø60.
- Przypisać nadajnik do oprawy. Szczegółowy opis czynności znajduje się w zakładkach PRZYPIANIE PILOTA lub PRZYPIANIE NADAJNIKÓW.
- Połączyć przewody oprawy z modulem zamontowanym w puszcze Ø60.
- Zamontować przednią część oprawy na element montażowy.
- Załączyć obwód zasilania.
- Sprawdzić prawidłowość działania.

## KARTA GWARANCYJNA

- ZAMEL Sp. z o.o. udziela 5-letniej gwarancji na sprzedawane towary.
- Gwarancja ZAMEL Sp. z o.o. nie są objęte:
  - mechaniczne uszkodzenia powstałe w transporcie, załadunku / rozładunku lub innych okolicznościach,
  - uszkodzenia powstałe na skutek wadliwie wykonanego montażu lub eksploatacji wyrobów ZAMEL Sp. z o.o.,
  - uszkodzenia powstałe na skutek jakichkolwiek przerobów dokonanych przez KUPUJĄCEGO lub osoby trzecie a odnoszących się do wyrobów będących przedmiotem sprzedaży lub urządzeń niezbędnych do prawidłowego funkcjonowania wyrobów będących przedmiotem sprzedaży,
  - uszkodzenia wynikające z działania siły wyższej lub innych zdarzeń losowych, za które ZAMEL Sp. z o.o. nie ponosi odpowiedzialności
  - źródła zasilania (baterie), będące na wyposażeniu urządzenia w momencie jego sprzedaży (jeśli występują).
- Wszelkie roszczenia z tytułu gwarancji KUPUJĄCY zgłosi w punkcie zakupu lub firmie ZAMEL Sp. z o.o. na piśmie po ich stwierdzeniu.
- ZAMEL Sp. z o.o. zobowiązuje się do rozpatrywania reklamacji zgodnie z obowiązującymi przepisami prawa polskiego.
- Wybór formy załatwienia reklamacji, np. wymiana towaru na wolny od wad, naprawa lub zwrot pieniędzy należy do ZAMEL Sp. z o.o.
- Terytorialny zasięg obowiązywania gwarancji: Rzeczpospolita Polska.
- Gwarancja nie wyłącza, nie ogranicza ani nie zawieszają uprawnień Kupującego wynikających z przepisów o rękojmi za wady rzeczy sprzedanej.

## WSPÓŁPRACA OPRAWY Z PILOTEM P-260

Pilot P-260 jest dedykowany do współpracy z oprawą z wbudowanym radiowym sterownikiem RGB. Po przypisaniu pilota do oprawy można realizować następujące tryby pracy:

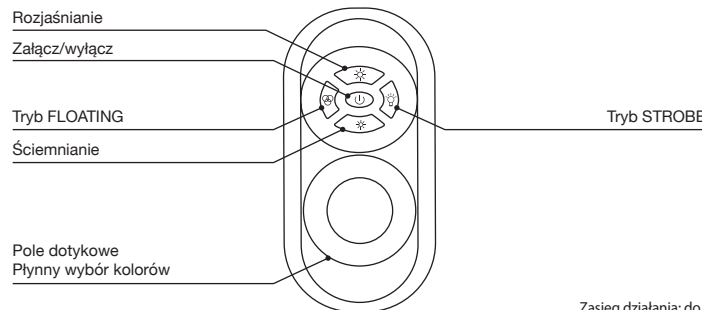
Tryb **ON/OFF** - Włączenie/wyłączenie oprawy

Tryb **FLOATING** - Płynna automatyczna zmiana kolorów. Prędkość zmiany kolorów ustawiona na stałe (powolna).

Tryb **STROBE** - Skokowa automatyczna zmiana kolorów. Prędkość zmiany kolorów ustawiona na stałe (szybka).

Tryb **RAINBOW** - Wybór koloru za pomocą pola dotykowego.

Tryb **Rozjaśnianie/Ściemnianie** - Zmiana natężenia oświetlenia.

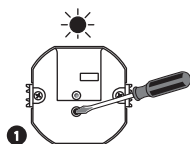


Zasięg działania: do 50 m

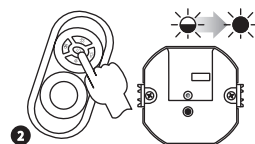
### Tablica kolorów dla P-260 (Tryb STROBE)



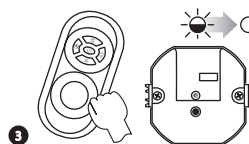
## PRZYPISANIE PILOTA P-260 DO OPRAWY



Nacisnąć przycisk PROG w oprawie i przytrzymać go, do momentu zaświecenia się (sygnał ciągły) czerwonej diody STATUS



Nacisnąć przycisk załącz/wyłącz pilota P-260 i go przytrzymać. Zaświeci się (sygnał pulsujący), a następnie ciągły) czerwona dioda STATUS w oprawie



Zwolnić przycisk załącz/wyłącz pilota P-260. Zaświeci się (sygnał pulsujący), a następnie zgaśnie czerwona dioda STATUS w oprawie - PILOT ZAPISANY

## WSPÓŁPRACA OPRAWY Z PILOTEM P-256/8

Pilot P-256/8 podobnie jak pilot P-260 współpracuje z oprawą z radiowym sterownikiem RGB bez trybu RAINBOW. Użytkownik ma do wyboru jeden z ośmiu kolorów zadeklarowanych w tablicy.

**Załączenie oprawy** - krótkie naciśnięcie przycisku 1

Oprawa pamięta stan sprzed wyłączenia.

**Wyłączenie oprawy** - dłuższe (>3s) naciśnięcie przycisku 1

**Załączenie trybu płynnej automatycznej zmiany kolorów (FLOATING)**

- długie naciśnięcie (>3s) przycisku 2

**Załączenie trybu skokowej automatycznej zmiany kolorów (STROBE)**

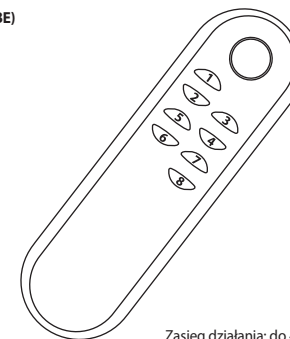
- długie naciśnięcie (>3s) przycisku 3

**Wyłączenie trybu FLOATING / STROBE**

- krótkie naciśnięcie dowolnego przycisku od 1 do 8

**Wybór kolorów zadeklarowanych w tablicy kolorów**

- krótkie naciśnięcie przycisków od 1 do 8

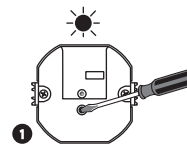


Zasięg działania: do 40 m

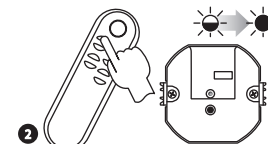
### Tablica kolorów dla P-256/8



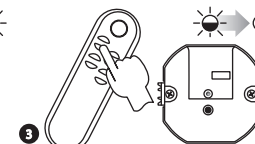
## PRZYPISANIE PILOTA P-256/8 DO OPRAWY



Nacisnąć przycisk PROG w oprawie i przytrzymać go, do momentu zaświecenia się (sygnał ciągły) czerwonej diody STATUS



Nacisnąć, a następnie zwolnić przycisk „1” pilota P-256/8. Zaświeci się (sygnał pulsujący, a następnie ciągły) czerwona dioda STATUS w oprawie



Nacisnąć, a następnie zwolnić przycisk „2” pilota P-256/8. Zaświeci się (sygnał pulsujący), a następnie zgaśnie czerwona dioda STATUS w oprawie - PILOT ZAPISANY