

ledix

Oprawa oświetleniowa LED TICO



Montaż natynkowy
za pomocą taśmy lub
klejów montażowych



Stopień ochrony oprawy
odpowiedni do zastosowania
na zewnątrz budynku

TICO to wysokiej jakości oprawa LED o charakterze dekoracyjno-użytkowym. Znajduje zastosowanie przy oświetlaniu korytarzy, ciągów schodowych, dekoracyjnym podświetlaniu mebli oraz tworzeniu aranżacji świetlnych w architekturze wnętrz.

Oprawa charakteryzuje się:

- łatwą instalacją za pomocą taśmy dwustronnej lub klejów montażowych
- stopniem ochrony IP44 co umożliwia jej montaż na zewnątrz pomieszczeń
- doskonałymi parametrami świetlnymi uzyskanymi poprzez zastosowanie diod LED najwyższej jakości firmy CREE
- powtarzalnością barwy światła
- dużym strumieniem świetlnym przy minimalnym poborze mocy
- wysoką jakością wykonania i trwałością szacowaną na 5 lat ciągłego świecenia (~40 000 h).

UWAGA:

- Do zasilania opraw dedykowane są zasilacze firmy Zamel serii ZNP, ZNN oraz ZNM w wersji 14 V DC.
- Moc zasilacza powinna być dobrana do ilości zasilanych opraw.

SKANUJ



Dane
 techniczne

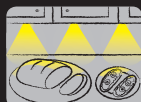
Zastosowanie:



schody



korytarze,
ciągi komunikacyjne



meble, oświetlenie
dekoracyjne

Szczegółowa instrukcja montażu znajduje się wewnątrz opakowania

zameL

14 V DC

Oprawa oświetleniowa LED ledix TICO

IP44



Wyprodukowano w Polsce

zameL

Zamel Sp. z o.o.

43-200 Pszczyna, ul. Zielona 27
tel: +48 32 449 15 00, fax: +48 32 449 15 02
e-mail: ledix@ledix.pl, www.ledix.pl

14 V DC; IP44



waga: 55 g

Deklaracja zgodności znajduje się
na stronie www.ledix.pl



Symbol oznaczający selektywne zbieranie
sprzętu elektrycznego/elektronicznego.
Zakaz umieszczenia zużytego sprzętu
z innymi odpadami.

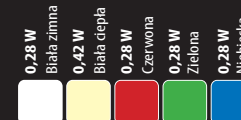
Wyprodukowano w Polsce

05-111 PL Ver. 04

Kolor oprawy



Moc / Barwa światła



PARAMETRY TECHNICZNE

Zasilanie	14 V DC	
Pobór mocy	0,28 W – barwa biała zimna	0,42 W – barwa biała ciepła
	0,28 W – barwa czerwona	0,28 W – barwa zielona
	0,28 W – barwa niebieska	
	barwa biała zimna	barwa biała ciepła
	barwa biała zimna	barwa biała ciepła
Współczynnik oddawania barw R_a	71	80
Temperatura barwowa T_C [K]	5900	3100
Strumień świetlny Φ [lm]	10	7
Skuteczność świetlna [lm/W]	36	17

IP44



Stopień ochrony odpowiedni do stosowania na zewnątrz budynków

2xLED

Źródło światła - dwie diody LED



Oprawa współpracuje z ogniwami fotowoltaicznymi

const

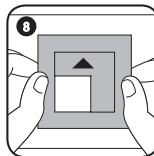
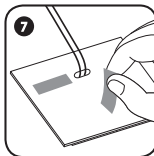
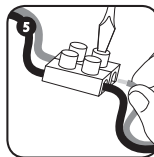
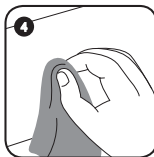
Wbudowany układ stabilizujący prąd diod

MONTAŻ

Oprawa TICO przeznaczona jest do montażu za pomocą taśmy samoprzylepnej dwustronnej lub za pomocą klejów montażowych.

UWAGA! Podłączenie zasilacza do sieci jednofazowej należy wykonać zgodnie z obowiązującymi normami. Czynności związane z instalacją, podłączeniem i regulacją powinny być wykonane przez wykwalifikowanych elektryków, którzy zapoznali się z instrukcją obsługi i funkcjami urządzenia.

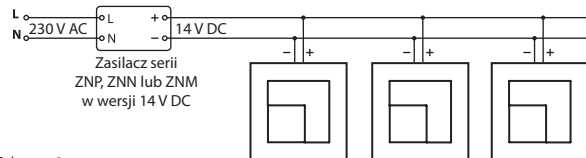
1. Rozłączyć obwód zasilania bezpiecznikiem, wyłącznikiem nadmiarowoprądowym lub rozłącznikiem izolacyjnym przyłączonym do odpowiedniego obwodu.
2. Sprawdzić odpowiednim przyrządem stan bez napięciowy na przewodach zasilających.
3. Podłączyć zasilacz 14 V DC do instalacji 230 V AC.
4. Przygotować powierzchnię do której ma być montowana oprawa - powierzchnia musi być czysta i sucha.
5. Odpowiednio połączyć przewody wyjściowe zasilacza z przewodami oprawy z zachowaniem właściwej polaryzacji (przewód czerwony oprawy oznacza „+” zasilania).
6. Podczas instalacji należy posłużyć się przykładami pokazanymi na schematach 1 i 2.
7. Nanieść taśmę samoprzylepną lub klej montażowy na montowaną oprawę.
8. Docisnąć oprawę do powierzchni montażowej.
9. Załączyć obwód zasilania.
10. Sprawdzić prawidłowość działania.



PRZYKŁADY INSTALACJI

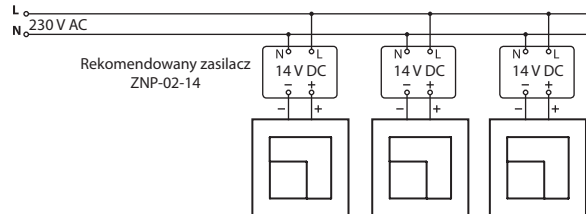
Schemat 1.

Oprawy połączone równolegle. Moc zasilacza odpowiednio dobrana do ilości opraw.



Schemat 2.

Każda oprawa zasilana oddzielnie. Moc zasilacza dobrana do mocy pojedynczej oprawy.



UWAGI

- Do zasilania opraw należy stosować zasilacze 14 V DC z oferty Zamel (seria ZNP, ZNN, ZNM).
- Moc zasilacza należy dobrać do ilości zasilanych opraw oraz sposobu instalacji.
- Źródło światła w oprawach jest niewymienne – w przypadku uszkodzenia należy wymienić całą oprawę.
- W przypadku opraw o standardowych barwach światła przewód czerwony w oprawie oznacza „+” zasilania.
- Producent nie ponosi odpowiedzialności za uszkodzenia spowodowane nieprawidłowym montażem i stosowaniem wyrobu.

KARTA GWARANCYJNA

1. ZAMEL Sp. z o.o. udziela 5-letniej gwarancji na sprzedawane towary.
2. Gwarancją ZAMEL Sp. z o.o. nie są objęte:
 - a) mechaniczne uszkodzenia powstałe w transporcie, załadunku / rozładunku lub innych okolicznościach,
 - b) uszkodzenia powstałe na skutek wadliwie wykonanego montażu lub eksploatacji wyrobów ZAMEL Sp. z o.o.,
 - c) uszkodzenia powstałe na skutek jakichkolwiek przeróbek dokonanych przez KUPUJĄCEGO lub osoby trzecie a odnoszących się do wyrobów będących przedmiotem sprzedaży lub urządzeń niezbędnych do prawidłowego funkcjonowania wyrobów będących przedmiotem sprzedaży,
 - d) uszkodzenia wynikające z działania siły wyższej lub innych zdarzeń losowych, za które ZAMEL Sp. z o.o. nie ponosi odpowiedzialności
 - e) źródła zasilania (baterie), będące na wyposażeniu urządzenia w momencie jego sprzedaży (jeśli występują).
3. Wszelkie roszczenia z tytułu gwarancji KUPUJĄCY zgłosi w punkcie zakupu lub firmie ZAMEL Sp. z o.o. na piśmie po ich stwierdzeniu.
4. ZAMEL Sp. z o.o. zobowiązuje się do rozpatrywania reklamacji zgodnie z obowiązującymi przepisami prawa polskiego.
5. Wybór formy załatwienia reklamacji, np. wymiana towaru na wolny od wad, naprawa lub zwrot pieniędzy należy do ZAMEL Sp. z o.o.
6. Terytorialny zasięg obowiązywania gwarancji: Rzeczpospolita Polska.
7. Gwarancja nie wyłącza, nie ogranicza ani nie zawieszania uprawnień Kupującego wynikających z przepisów o rejmacji za wady rzeczy sprzedanej.