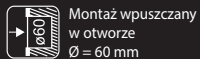


# ledix

## Oprawa oświetleniowa LED TIMO



Montaż wpuszczany  
w otworze  
Ø = 60 mm



Stopień ochrony oprawy  
odpowiedni do zastosowania  
na zewnątrz budynku

TIMO to wysokiej jakości oprawa LED o charakterze dekoracyjno-użytkowym. Znajduje zastosowanie przy oświetlaniu korytarzy, ciągów schodowych, dekoracyjnym podświetlaniu mebli oraz tworzeniu aranżacji świetlnych w architekturze wnętrz.

Oprawa charakteryzuje się:

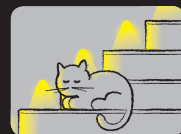
- stopniem ochrony IP44 co umożliwia jej montaż na zewnątrz pomieszczeń
- doskonałymi parametrami świetlnymi uzyskanymi poprzez zastosowanie diod LED najwyższej jakości firmy CREE
- powtarzalnością barwy światła
- dużym strumieniem świetlnym przy minimalnym poborze mocy
- wysoką jakością wykonania i trwałością szacowaną na 5 lat ciągłego świecenia (~40 000 h).

### UWAGA:

- Do zasilania opraw dedykowane są zasilacze firmy Zamel serii ZNP, ZNN oraz ZNM w wersji 14 V DC.
- Moc zasilacza powinna być dobrana do ilości zasilanych opraw.
- Oprawa z diodami RGB wymaga stosowania dodatkowego, zewnętrznego sterownika RGB - rekomenduje się stosowanie sterowników firmy Zamel o symbolach SLR-11, SLR-12 oraz SLR-13.



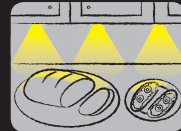
### Zastosowanie:



schody



korytarze,  
ciągi komunikacyjne



meble, oświetlenie  
dekoracyjne

Szczegółowa instrukcja montażu znajduje się wewnątrz opakowania

zameL

14 V DC

## Oprawa oświetleniowa LED TIMO

IP44

# ledix



Wyprodukowano w Polsce

# zameL

Zamel Sp. z o.o.  
43-200 Pszczyna, ul. Zielona 27  
tel: +48 32 449 15 00, fax: +48 32 449 15 02  
e-mail: ledix@ledix.pl, www.ledix.pl


14 V DC; IP44

waga: 88 g



Deklaracja zgodności znajduje się  
na stronie [www.ledix.pl](http://www.ledix.pl)



 Symbol oznaczający selektywne zbieranie sprzętu elektrycznego i elektronicznego. Zakaz umieszczania zużytego sprzętu z innymi odpadami.

Wyprodukowano w Polsce

07-211 PL Ver. 04

### Kolor oprawy



### Moc / Barwa światła



www.ledix.pl

## PARAMETRY TECHNICZNE

Zasilanie	14 V DC	
Pobór mocy	0,56 W – barwa biała zimna	
	0,42 W – barwa biała ciepła	
	0,28 W – barwa czerwona	
	0,28 W – barwa zielona	
	0,28 W – barwa niebieska	
	0,84 W – oprawa z diodami RGB	
	barwa biała zimna	barwa biała ciepła
Współczynnik oddawania barw $R_a$	71	80
Temperatura barwowa $T_c$ [K]	5900	3100
Strumień świetlny $\Phi$ [lm]	20	14
Skuteczność świetlna [lm/W]	36	33

IP44



Stopień ochrony odpowiedni do stosowania na zewnątrz budynków



Oprawa współpracuje z ogniwami fotowoltaicznymi

4xLED

Źródło światła - cztery diody LED

I const

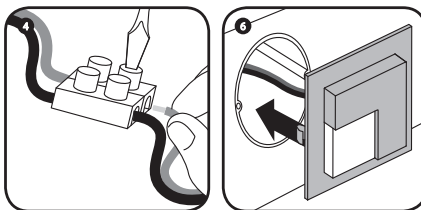
Wbudowany układ stabilizujący prąd diod

## MONTAŻ

Oprawa TIMO przeznaczona jest do montażu w otworze lub puszcze instalacyjnej  $\varnothing 60$ .

**UWAGA!** Podłączenie zasilacza do sieci jednofazowej należy wykonać zgodnie z obowiązującymi normami. Czynności związane z instalacją, podłączeniem i regulacją powinny być wykonane przez wykwalifikowanych elektryków, którzy zapoznali się z instrukcją obsługi i funkcjami urządzenia.

- Rozłączyć obwód zasilania bezpiecznikiem, wyłącznikiem nadmiarowoprądowym lub rozłącznikiem izolacyjnym przyłączonym do odpowiedniego obwodu.
- Sprawdzić odpowiednim przyrządem stan napięciowy na przewodach zasilających.
- Podłączyć zasilacz 14 V DC do instalacji 230 V AC.
- Odpowiednio połączyć przewody wyjściowe zasilacza z przewodami oprawy z zachowaniem właściwej polaryzacji (przewód czerwony oprawy oznacza „+” zasilania).
- W przypadku oprawy z diodami RGB przewody wyjściowe zasilacza należy podłączyć do odpowiednich zacisków sterownika RGB. Przewody od oprawy RGB z zachowaniem odpowiedniej kolejności należy połączyć ze sterownikiem RGB.
- Zamontować oprawę w otworze lub puszcze instalacyjnej  $\varnothing 60$ .
- Załączyć obwód zasilania.
- Sprawdzić prawidłowość działania.



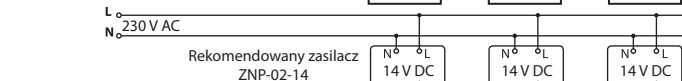
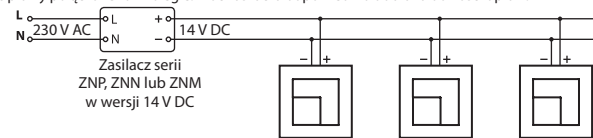
## UWAGI

- Do zasilania opraw należy stosować zasilacze 14 V DC z oferty Zamel (seria ZNP, ZNN, ZNM).
- Moc zasilacza należy dobrać do ilości zasilanych opraw oraz sposobu instalacji.
- Źródło światła w oprawach jest niewymienne – w przypadku uszkodzenia należy wymienić całą oprawę.
- W przypadku opraw o standardowych barwach światła przewód czerwony oznacza „+” zasilania.
- Oprawy z diodami RGB wymagają zastosowania dodatkowego zewnętrznego sterownika RGB.
- Można stosować jeden centralny sterownik RGB na kilka opraw (instalacja 4 – przewodowa) lub osobny sterownik na każdą oprawę (instalacja 2 – przewodowa).
- Jako sterowniki RGB rekomenduje się stosowanie sterowników firmy Zamel o symbolach SLR-11, SLR-12, SLR-13.
- Producent nie ponosi odpowiedzialności za uszkodzenia spowodowane nieprawidłowym montażem i sposobem wyrobu.

## PRZYKŁADY INSTALACJI

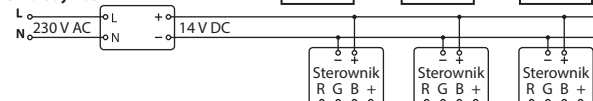
### Oprawa TIMO – diody jednokolorowe

Schemat 1. Oprawy połączone równolegle. Moc zasilacza odpowiednio dobrana do ilości opraw.

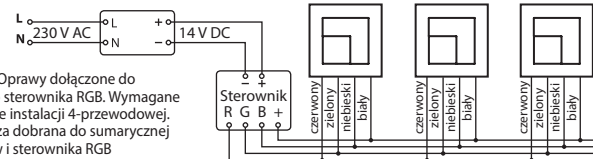


Schemat 2. Każda oprawa zasilana oddzielnie. Moc zasilacza dobrana do mocy pojedynczej oprawy.

### Oprawa TIMO – diody RGB



Schemat 3. Każda oprawa połączona z osobnym sterownikiem RGB. Możliwość podłączenia do typowej instalacji 2-przewodowej. Moc zasilacza dobrana do sumarycznej mocy opraw i sterowników



Schemat 4. Oprawy dołączone do centralnego sterownika RGB. Wymagane prowadzenie instalacji 4-przewodowej. Moc zasilacza dobrana do sumarycznej mocy opraw i sterownika RGB

## KARTA GWARANCYJNA

- ZAMEL Sp. z o.o. udziela 5-letniej gwarancji na sprzedawane towary.
- Gwarancją ZAMEL Sp. z o.o. nie są objęte:
  - mechaniczne uszkodzenia powstałe w transporcie, załadunku / rozładunku lub innych okolicznościach,
  - uszkodzenia powstałe na skutek wadliwego wykonanego montażu lub eksploatacji wyrobów ZAMEL Sp. z o.o.,
  - uszkodzenia powstałe na skutek jakichkolwiek przeróbek dokonanych przez KUPUJĄCEGO lub osoby trzecie a odnoszących się do wyrobów będących przedmiotem sprzedaży lub urządzeń niezbędnych do prawidłowego funkcjonowania wyrobów będących przedmiotem sprzedaży,
  - uszkodzenia wynikające z działania siły wyższej lub innych zdarzeń losowych, za które ZAMEL Sp. z o.o. nie ponosi odpowiedzialności
  - źródła zasilania (baterie), będące na wyposażeniu urządzenia w momencie jego sprzedaży (jeśli występują).
- Wszelkie roszczenia z tytułu gwarancji KUPUJĄCY zgłosi w punkcie zakupu lub firmie ZAMEL Sp. z o.o. na piśmie po ich stwierdzeniu.
- ZAMEL Sp. z o.o. zobowiązuje się do rozpatrywania reklamacji zgodnie z obowiązującymi przepisami prawa polskiego.
- Wólb formę załatwienia reklamacji, np. wymiana towaru na wolny od wad, naprawa lub zwrot pieniędzy należy do ZAMEL Sp. z o.o.
- Terytorialny zasięg obowiązywania gwarancji: Rzeczpospolita Polska.
- Gwarancja nie wyłącza, nie ogranicza ani nie zawieszają uprawnień Kupującego wynikających z przepisów o rekojmii za wady rzeczy sprzedanej.