

ledix

Oprawa oświetleniowa LED NAVI



Montaż natynkowy
za pomocą taśmy, klejów
lub wkrętów montażowych



Stopień ochrony oprawy
odpowiedni do zastosowania
na zewnątrz budynku

NAVI to wysokiej jakości oprawa LED o charakterze dekoracyjno-użytkowym. Znajduje zastosowanie przy oświetlaniu korytarzy, ciągów schodowych, dekoracyjnym podświetlaniu mebli oraz tworzeniu aranżacji świetlnych w architekturze wnętrz.

Oprawa charakteryzuje się:

- łatwą instalacją za pomocą taśmy dwustronnej lub klejów montażowych
- stopniem ochrony IP56 co umożliwia jej montaż na zewnątrz pomieszczeń
- doskonałymi parametrami świetlnymi uzyskanymi poprzez zastosowanie diod LED najwyższej jakości firmy Cree
- powtarzalnością barwy światła
- dużym strumieniem świetlnym przy minimalnym poborze mocy
- wysoką jakością wykonania i trwałością szacowaną na 5 lat ciągłego świecenia (~40 000 h).

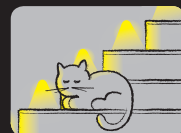
UWAGA:

- Do zasilania opraw dedykowane są zasilacze firmy Zamel serii ZNP, ZNN oraz ZNM w wersji 14 V DC.
- Moc zasilacza powinna być dobrana do ilości zasilanych opraw.
- Oprawa z diodami RGB wymaga stosowania dodatkowego, zewnętrznego sterownika RGB - rekomenduje się stosowanie sterowników firmy Zamel o symbolach SLR-11, SLR-12 oraz SLR-13.

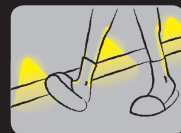


SKANUJ
dane
techniczne

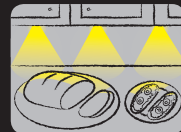
Zastosowanie:



schody



korytarze,
ciągi komunikacyjne



meble, oświetlenie
dekoracyjne

Szczegółowa instrukcja montażu znajduje się wewnątrz opakowania

zaMeL

Oprawa oświetleniowa LED NAVI

IP56

14 V DC

ledix

5 lat
gwarancji

Wyprodukowano w Polsce

zaMeL

infolinia techniczna
32 211 35 55

Zamel Sp. z o.o.

43-200 Pszczyna, ul. Zielona 27

tel: +48 32 449 15 00

fax: +48 32 449 15 02

e-mail: ledix@ledix.pl, www.ledix.pl

14 V DC; IP56

waga: 83 g



Deklaracja zgodności znajduje się
na stronie www.ledix.pl



Symbol oznaczający selektywne zbieranie sprzętu elektrycznego i elektronicznego. Zakaz umieszczania zużytego sprzętu z innymi odpadami.

Wyprodukowano w Polsce

11-111 PL Ver. 05

Kolor oprawy



Moc / Barwa światła



www.ledix.pl

PARAMETRY TECHNICZNE

| Zasilanie | 14 V DC | |
|-----------------------------------|----------------------------|-------------------------------|
| Pobór mocy | 0,56 W – barwa biała zimna | 0,42 W – barwa biała ciepła |
| | 0,28 W – barwa czerwona | 0,28 W – barwa zielona |
| | 0,28 W – barwa niebieska | 0,84 W – oprawa z diodami RGB |
| | barwa biała zimna | barwa biała ciepła |
| Współczynnik oddawania barw R_a | 71 | 80 |
| Temperatura barwowa T_c [K] | 5900 | 3100 |
| Strumień świetlny Φ [lm] | 28 | 24 |
| Skuteczność świetlna [lm/W] | 66 | 57 |

IP56



Stopień ochrony odpowiedni do stosowania na zewnątrz budynków



Oprawa współpracuje z ogniwami fotowoltaicznymi

4xLED

Źródło światła - cztery diody LED

const

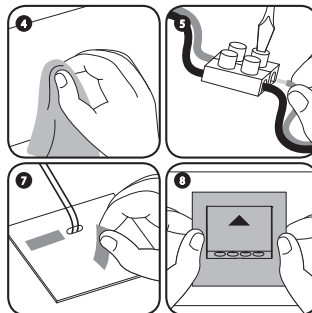
Wbudowany układ stabilizujący prąd diod

MONTAŻ

Oprawa NAVI przeznaczona jest do montażu za pomocą taśmy samoprzylepnej dwustronnej lub za pomocą klejów montażowych.

UWAGA! Podłączenie zasilacza do sieci jednofazowej należy wykonać zgodnie z obowiązującymi normami. Czynności związane z instalacją, podłączeniem i regulacją powinny być wykonane przez wykwalifikowanych elektryków, którzy zapoznali się z instrukcją obsługi i funkcjami urządzenia.

- Rozłączyć obwód zasilania bezpiecznikiem, wyłącznikiem nadmiarowoprądowym lub rozłącznikiem izolacyjnym przylączonymi do odpowiedniego obwodu.
- Sprawdzić odpowiednim przyrządem stan bez napięcia na przewodach zasilających.
- Podłączyć zasilacz 14 V DC do instalacji 230 V AC.
- Przygotować powierzchnię do której ma być montowana oprawa - powierzchnia musi być czysta i sucha.
- Odpowiednio połączyć przewody wyjściowe zasilacza z przewodami oprawy z zachowaniem właściwej polaryzacji (przewód czerwony oprawy oznacza „+” zasilania).
- W przypadku oprawy z diodami RGB przewody wyjściowe zasilacza należy podłączyć do odpowiednich zacisków sterownika RGB. Przewody od oprawy RGB z zachowaniem odpowiedniej kolejności należy połączyć ze sterownikiem RGB.
- Nanieść taśmę samoprzylepną lub klej montażowy na montowaną oprawę.
- Docisnąć oprawę do powierzchni montażowej.
- Załączyć obwód zasilania.
- Sprawdzić prawidłowość działania.



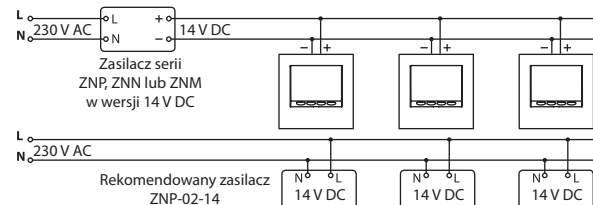
UWAGI

- Do zasilania opraw należy stosować zasilacze 14 V DC z oferty Zamel (seria ZNP, ZNN, ZNM).
- Moc zasilacza należy dobrać do ilości zasilanych opraw oraz sposobu instalacji.
- Źródło światła w oprawach jest niewymienne – w przypadku uszkodzenia należy wymienić całą oprawę.
- W przypadku opraw o standardowych barwach światła przewód czerwony oznacza „+” zasilania.
- Oprawy z diodami RGB wymagają zastosowania dodatkowego zewnętrznego sterownika RGB.
- Można stosować jeden centralny sterownik RGB na kilka opraw (instalacja 4 – przewodowa) lub osobny sterownik na każdą oprawę (instalacja 2 – przewodowa).
- Jako sterowniki RGB rekomenduje się stosowanie sterowników firmy Zamel o symbolach SLR-11, SLR-12, SLR-13.
- Producent nie ponosi odpowiedzialności za uszkodzenia spowodowane nieprawidłowym montażem i stosowaniem wyrobu.

PRZYKŁADY INSTALACJI

Oprawa NAVI – diody jednokolorowe

Schemat 1. Oprawy połączone równolegle. Moc zasilacza odpowiednio dobrana do ilości opraw.

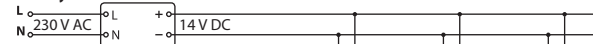


Schemat 2. Każda oprawa zasilana oddzielnie.

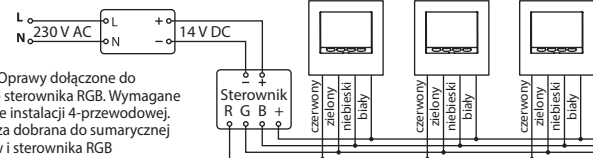
Moc zasilacza dobrana do mocy pojedynczej oprawy.



Oprawa NAVI – diody RGB



Schemat 3. Każda oprawa połączona z osobnym sterownikiem RGB. Możliwość podłączenia do typowej instalacji 2-przewodowej. Moc zasilacza dobrana do sumarycznej mocy opraw i sterowników



Schemat 4. Oprawy dołączone do centralnego sterownika RGB. Wymagane prowadzenie instalacji 4-przewodowej. Moc zasilacza dobrana do sumarycznej mocy opraw i sterownika RGB

KARTA GWARANCYJNA

- ZAMEL Sp. z o.o. udziela 5-letniej gwarancji na sprzedawane towary.
- Gwarancją ZAMEL Sp. z o.o. nie są objęte:
 - mechaniczne uszkodzenia powstałe w transporcie, załadunku / rozładunku lub innych okolicznościach,
 - uszkodzenia powstałe na skutek wadliwego wykonania montażu lub eksploatacji wyrobów ZAMEL Sp. z o.o.,
 - uszkodzenia powstałe na skutek jakichkolwiek przeróbek dokonanych przez KUPUJĄCEGO lub osoby trzecie a odnoszących się do wyrobów będących przedmiotem sprzedaży lub urządzeń niezależnych do prawidłowego funkcjonowania wyrobów będących przedmiotem sprzedaży,
 - uszkodzenia wynikające z działania siły wyższej lub innych zdarzeń losowych, za które ZAMEL Sp. z o.o. nie ponosi odpowiedzialności
 - źródła zasilania (baterie), będące na wyposażeniu urządzenia w momencie jego sprzedaży (jeśli występują).
- Wszelkie roszczenia z tytułu gwarancji KUPUJĄCY zgłosi w punkcie zakupu lub firmie ZAMEL Sp. z o.o. na piśmie po ich stwierdzeniu.
- ZAMEL Sp. z o.o. zobowiązuje się do rozpatrywania reklamacji zgodnie z obowiązującymi przepisami prawa polskiego.
- Wzory form załatwienia reklamacji, np. wymiana towaru na wolny od wad, naprawa lub zwrot pieniędzy należy do ZAMEL Sp. z o.o.
- Terytorialny zasięg obowiązywania gwarancji: Rzeczpospolita Polska.
- Gwarancja nie wyłącza, nie ogranicza ani nie zawieszają uprawnień Kupującego wynikających z przepisów o rękojmi za wady rzeczy sprzedanej.