

zaMEL**250 V AC
ynsta****karta gwarancyjna**

- ZAMEL Sp. z o.o. udziela 24 - miesięcznej gwarancji na sprzedawane towary.
- Gwarancja ZAMEL Sp. z o.o. nie są objęte:
 - mechaniczne uszkodzenia powstałe w transporcie, zakładaniu / rozładunku lub innych okolicznościach,
 - uszkodzenia powstałe na skutek wadliwie wykonanego montażu lub eksploatacji wyrobów ZAMEL Sp. z o.o.
 - uszkodzenia powstałe na skutek jakichkolwiek przerobek dokonanych przez KUPUJĄCEGO lub osoby trzecie a odnoszących się do wyrobów będących przedmiotem sprzedaży lub urządzeń niezależnych do prawidłowego funkcjonowania wyrobów będących przedmiotem sprzedaży,
 - uszkodzenia wynikające z działania siły wyższej lub innych zdarzeń losowych, za które ZAMEL Sp. z o.o. nie ponosi odpowiedzialności
 - źródła zasilania (baterie), będące na wyposażeniu urządzenia w momencie jego sprzedaży (jeśli występują)
- Wszelkie roszczenia z tytułu gwarancji KUPUJĄCY zgłosi w punkcie zakupu lub firmie ZAMEL Sp. z o.o. na piśmie po ich stwierdzeniu.
- ZAMEL Sp. z o.o. zobowiązuje się do rozpatrywania reklamacji zgodnie z obowiązującymi przepisami prawa polskiego.
- Wybór formy załatwienia reklamacji, np. wymiana towaru na wolny od wad, naprawa lub zwrot pieniędzy należy do ZAMEL Sp. z o.o.
- Terytorialny zasięg obowiązywania gwarancji: Rzeczpospolita Polska.
- Gwarancja nie wyłącza, nie ogranicza ani nie zawiesza uprawnień Kupującego wynikających z przepisów o rękojmi za wady rzeczy sprzedanej.

zaMEL

ZAMEL Sp. z o.o.
43-200 Piszczyna, ul. Zielona 27, tel.: (32) 210 46 66; fax: (32) 210 80 04
e-mail: marketing@zamel.pl, www.zamel.com

PRZYCISK DZWONKOWY HERMETYCZNY PODSWIETLANY

PDJ-213P

- przycisk natynkowy z podświetlaną wizytówką,
- obudowa z tworzywa sztucznego,
- przeznaczony jest do instalacji dzwonekowej i domofonowej,
- możliwość sterowania zamka elektromagnetycznego lub innych urządzeń niskiego napięcia,
- przystosowany do pracy w trudnych oraz zmiennych warunkach atmosferycznych (m.in. przy furtce).

250 V AC / 1 A; IP44

PN-EN 60669-1

Masa netto: 0,03 kg



PET

Wzór zastrzeżony
© Zamel

Deklaracja zgodności znajduje się na stronie internetowej www.zamel.com



5 903669 100713

**PRZYCISK DZWONKOWY
HERMETYCZNY****PODSWIETLANY PDJ-213P**

hermetyczny

przycisk z wizytówką

podświetlany

instrukcja montażu wewnątrz

www.zamel.com

DANE TECHNICZNE

Zasilanie, pobór: 1 A / 250 V AC

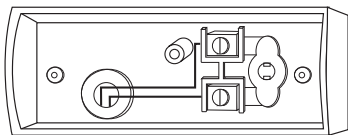
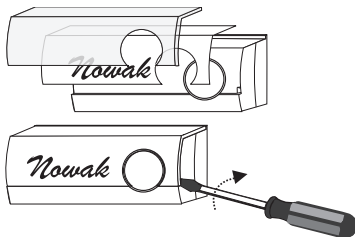
Klasa ochronności: II

Stopień ochrony: IP 44

Temperaturowy zakres pracy: od -20°C do +35°C

INSTRUKCJA MONTAŻU

1. Zaleca się, aby montaż przycisku wykonała osoba posiadająca stosowne kwalifikacje i uprawnienia.
2. Podważając pokrywę na krawędziach bocznych - zdejmij zaślepkę wraz z wizytówką.
3. Odkręć wkręt mocujący pokrywę przycisku.
4. Wyłącz napięcie zasilania instalacji przez rozłączenie obwodu zasilania odpowiednim bezpiecznikiem lub wykręcenie bezpiecznika (w przypadku wyłączników nadmiaroprądowych - instalacyjnych - płaskich, przełącz wyłącznik w pozycję - wyłączony - 0).
5. UWAGA! Koniecznie sprawdź próbnikiem napięcia, skuteczność wyłączenia zasilania instalacji dzwonekowej.
6. Przeprowadź przewody przyłączeniowe (o przekroju od 0,35 mm² do 1,5 mm²) przez otwór w podstawie przycisku.
7. Dolną część obudowy przykręć za pomocą wkrętów do podłoża.
8. Zamocuj końce przewodów do zacisków.
9. Przykręć obudowę przycisku wraz z wizytówką.
10. Włącz zasilanie instalacji dzwonekowej.
11. Naciskając klawisz przycisku sprawdź poprawność działania przycisku.



230 V AC