

ledix

Светодиодный светильник MUNA

с датчиком движения и сумеречным реле



Светильник имеет
встроенный датчик движения
и сумеречное реле



Монтаж
исключительно
внутри зданий



Светильник предназначен
для установки
в монтажной коробке Ø60



Рабочая температура:
-10 °C ÷ +40 °C

MUNA со встроенным датчиком движения и сумеречным реле - это высококачественный светодиодный светильник декоративно-эксплуатационного типа и расширенными функциями. Светильник находит применение в световых установках в коридорах, путях передвижения и на лестницах. Датчик движения предоставляет возможность включения светильника после обнаружения движения в зоне детектирования, а благодаря сумеречному реле светильник может работать только при определенной интенсивности освещения.

Светильник характеризуется:

- регулируемым временем включения в диапазоне 2 ÷ 35 сек.
- регулируемой чувствительностью сумеречного реле в диапазоне 2 ÷ 20 lx,
- дальностью действия 2 ÷ 3 м и углом охвата 120°,
- выведенным дополнительным выходом с максимальной нагрузочной способностью 1,5 А, который можно использовать для включения других светильников, например, на лестничной клетке или в коридоре,
- световым потоком, расходящимся в двух плоскостях: нижней и передней,
- превосходными световыми параметрами, полученными благодаря применению наивысшего качества диодов фирмы CREE,
- высоким качеством исполнения, минимальным расходом мощности и долгим сроком службы, рассчитанным на 5 лет постоянной работы (~40 000 часов).

ВНИМАНИЕ:

- Для питания светильников предназначены блоки питания фирмы Zamel серии ZNP, ZNN и ZNM в версии 14 V DC.

СКАНИРУЙ



технические
данные

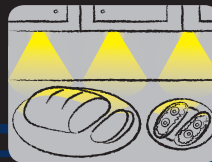
Применение:



лестницы



коридоры, пути передвижения



мебель,
декоративное освещение

Подробная инструкция находится в упаковке

zameL

14 V DC

Светодиодный светильник

ledix

MUNA

с датчиком движения и сумеречным реле



Сделано в Польше

zameL

Zamel Sp. z o.o. 43-200 Psczuczyna, ul. Zielona 27
tel.: +48 32 449 15 00, fax: +48 32 449 15 02
e-mail: marketing@zamel.pl, www.zamelcet.ru

elevel

Дистрибьютор в России: Компания Элевал
111524 Москва, ул. Электродная 13А
www.elevel.ru; тел.: (495) 258 56 56

14 V DC; IP20

вес: 165 г



Символ, обозначающий сортировку электрического
и электронного оборудования. Запрещено выбрасывать
использованные устройства с другим мусором.



02-212 RU Ver. 02

Цвет светильника



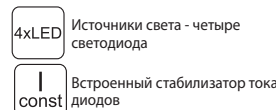
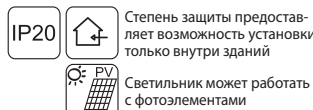
Мощность / Цвет света



www.zamelcet.ru

ТЕХНИЧЕСКИЕ ХАРАКТЕРИСТИКИ

| | | |
|---|------------------------------|-------------------|
| Питание | 14 V DC | |
| Потребляемая мощность | 0,78 W – цвет белый холодный | |
| | 0,64 W – цвет белый теплый | |
| | 0,50 W – красный цвет | |
| | 0,50 W – зеленый цвет | |
| | 0,50 W – синий цвет | |
| Дальность действия | максимум 3 м | |
| Регулировка времени включения | 2 ± 35 с | |
| Регулировка чувствительности сумеречного реле | 2 ± 20 lx | |
| Индекс цветопередачи R _a | цвет белый холодный | цвет белый теплый |
| | 71 | 80 |
| Цветовая температура T _c [K] | 5900 | 3100 |
| Световой поток Ø [lm] | 18 | 12 |

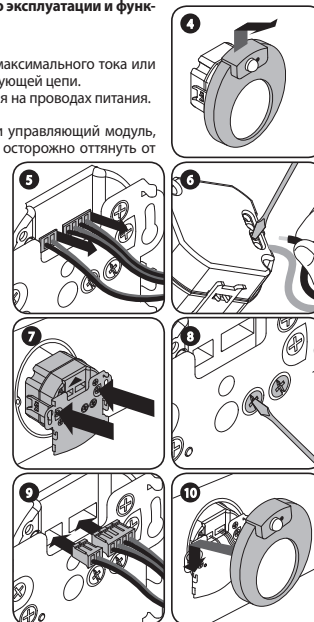
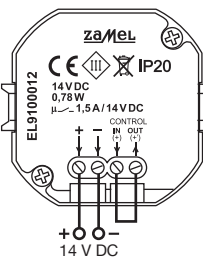


МОНТАЖ

ВНИМАНИЕ! Подключение к однофазной сети питания должно соответствовать применяемым стандартам. Действия, связанные с установкой, подключением и регулировкой, должны проводиться квалифицированными электриками, которые ознакомились с руководством по эксплуатации и функциями устройства.

Светильник предназначен для установки в коробке Ø60.

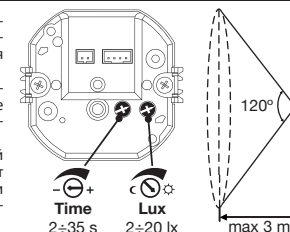
- Разъединить цепь питания предохранителем, выключателем максимального тока или изоляционным разъединителем, подключенными к соответствующей цепи.
- Проверить соответствующим прибором отсутствие напряжения на проводах питания.
- Подключить блок питания 14 V DC к сети 230 V AC.
- Демонтировать светильник - для этого придержать пальцами управляющий модуль, а светильник передвинуть вверх (как показано на рисунке) и осторожно оттянуть от монтажного элемента.
- Отсоединить провода, соединяющие светильник с управляющим модулем.
- Подключить установочные провода под соответствующие зажимы управляющего модуля согласно выбранной схеме подключения (Схема 1 или 2), помня о соблюдении правильной полярности.
- Установить управляющий модуль в коробке Ø60 и затянуть крепежные захваты.
- Установить значения времени задержки выключения и интенсивности освещения при помощи потенциометров TIME и LUX.
- Соединить провода светильника с модулем, установленным в коробке Ø60.
- Установить переднюю часть светильника на монтажный элемент.
- Включить цепь питания.
- Проверить правильность работы. При необходимости откорректировать значения, установленные потенциометрами TIME и LUX.



РАБОТА

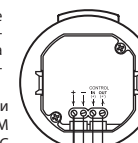
Светильник оснащен датчиком движения и сумеречным реле. Датчик движения основан на элементе типа PIR и предоставляет возможность включения светильника после обнаружения движения в зоне детектирования датчика.

Светильник включается на время нахождения объекта в зоне действия датчика движения. Задержка выключения светильника после исчезновения движения в зоне детектирования регулируется в диапазоне 2±35 с, в зависимости от установки потенциометра **Time**. Встроенный в светильник сумеречный выключатель с регулируемой чувствительностью измерения интенсивности света предоставляет возможность работы светильника при определенной интенсивности освещения. Чувствительность сумеречного реле регулируется в диапазоне 2±20 лк при помощи потенциометра **Lux**.



ПРИМЕРЫ УСТАНОВКИ

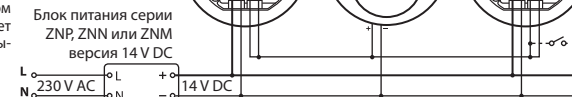
Схема 1. Светильник питается от напряжения 14 V DC. При обнаружении движения в зоне детекции и при уровне освещения ниже установленного порога переключения LUX, происходит подача напряжения + на выход OUT светильника. Подача этого напряжения на вход IN приводит к включению источника света в светильнике. После исчезновения движения в зоне детекции, светильник выключится с задержкой в 2-35 с в зависимости от настройки потенциометра TIME. Обязательным является надежное соединение между выходом OUT и входом IN светильника (см. схему 1).



Блок питания серии ZNP, ZNN или ZNM версия 14 V DC

Схема 2. В мобильном приложении может быть использовано любое количество светильников с датчиком движения и сумерек, работающих с любым количеством стандартных светильников, питающихся напряжением 14 V DC. Все светильники с датчиком движения и сумерек питаются напрямую от источника 14 V DC через клеммы +, -. При обнаружении движения в зоне детекции любого из светильников и при уровне освещения ниже установленного порога переключения LUX происходит подача напряжения + на выход OUT данного светильника. К этому выводу подключены все управляющие входы IN светильников с датчиком движения и сумерек, а также входы питания L обычных светильников. Благодаря этому оказываются включены все светильники в данной цепи. После исчезновения движения в зоне детекции светильники выключаются с задержкой в 2-35 с в зависимости от настройки потенциометра TIME в светильнике, которая последней обнаружила движение. Обязательным является надежное соединение между выходом OUT и входом IN всех светильников с датчиком движения (см. схему 2). Дополнительно существует возможность, напр. подключения выключателя ко входу IN любого светильника с датчиком движения, что позволяет вручную включать/выключать освещение.

Блок питания серии ZNP, ZNN или ZNM версия 14 V DC



ПРИМЕЧАНИЯ

- Датчик движения в светильнике размещен таким образом, чтобы обеспечить оптимальные условия детектирования движения, учитывая специфику установки светильников в путях передвижения, на лестнице или в коридорах.
- Светильник оснащен дополнительным выходом. Этот выход можно использовать для включения/выключения любых устройств с максимальной нагрузочной способностью 1,5 А для 14 V DC, например для включения других светильников в коридорах или путях передвижения, что показано на схеме 2.
- Дальность действия датчика движения составляет максимум 3 м с углом охвата 120°.
- Избегать установки лампы перпендикулярно по направлению к движению - оптимальный монтаж с точки зрения детектирования движения представлен на рисунке.
- После включения питающего напряжения следует подождать минимум 30 с для стабилизации работы датчика PIR - лишь после истечения этого времени можно приступить к проверке правильности работы.
- Светильник, кроме датчика движения, оснащен дополнительно сумеречным реле - чувствительность измерения интенсивности света регулируется в диапазоне 2 до 20 лк. Это дает возможность четко установить так называемый «порог сумерек».

