

# ledix

## Светодиодный светильник TIMO



Настенный монтаж при помощи двухстороннего скотча или саморезов



Степень защиты позволяет установку снаружи зданий



Рабочая температура:  
-10 °C ÷ +40 °C

TIMO это высококачественный светодиодный светильник декоративного типа. Применяются для подсветки коридоров, лестничных клеток, фасадов зданий, мебели.

Светильник характеризуется:

- простой установкой при помощи двухстороннего скотча или саморезов,
- степенью защиты IP44, что предоставляет возможность установки вне помещений,
- превосходными световыми параметрами, полученными благодаря применению светодиодов высокого качества фирмы CREE,
- повторяемостью цвета света,
- большим световым потоком при минимальном расходе мощности,
- высоким качеством исполнения и долгим сроком службы, рассчитанным на 5 лет постоянного свечения (~40 000 часов).

### ВНИМАНИЕ:

- Для питания светильников предназначены блоки питания фирмы Zamel серии ZNP, ZNN и ZNM в версии 14 V DC.
- Мощность блока питания должна быть подобрана в зависимости от количества питаемых светильников.
- Светильник с диодами RGB требует дополнительного, внешнего RGB-контроллера - рекомендуется применение контроллеров фирмы Zamel, модели SLR-11, SLR-12 и SLR-13.



ТЕХНИЧЕСКИЕ  
ДАННЫЕ

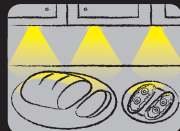
### Применение:



лестницы



коридоры,  
пути передвижения



мебель,  
декоративное освещение

Подпишитесь на рассылку новостей и вы получите в подарок

# zameL

## 14 V DC

## Светодиодный светильник ledix

# TIMO

## IP44

Сделано в Польше

# zameL

Zamel Sp. z o.o. 43-200 Pszczyna, ul. Zielona 27  
tel: +48 32 449 15 00, fax: +48 32 449 15 02  
e-mail: marketing@zamel.pl, www.zamelcet.ru

# elevel

Дистрибьютор в России: Компания Элевел  
111524 Москва, ул. Электродная 13А  
www.elevel.ru; тел.: (495) 258 56 56

14 V DC; IP44

вес: 86 г



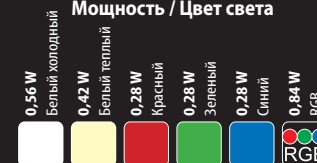
Символ, обозначающий сортировку электрического и электронного оборудования. Запрещено выбрасывать использованные устройства с другим мусором.

07-111 RU Ver. 03

### Цвет светильника



### Мощность / Цвет света



www.zamelcet.ru

## ТЕХНИЧЕСКИЕ ХАРАКТЕРИСТИКИ

Питание	14 V DC	
Потребляемая мощность	0,56 W – цвет белый холодный	
	0,42 W – цвет белый теплый	
	0,28 W – красный цвет	
	0,28 W – зеленый цвет	
	0,28 W – синий цвет	
	0,84 W – светильник с диодами RGB	
	цвет белый холодный	цвет белый теплый
Индекс цветопередачи R <sub>a</sub>	71	80
Цветовая температура T <sub>c</sub> [K]	5900	3100
Световой поток Ø [lm]	20	14
Световая отдача [lm/W]	36	33



Степень защиты предоставляет возможность установки снаружи здания



Светильник может работать с фотоэлементами



Источники света - четыре светодиода



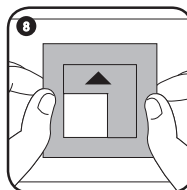
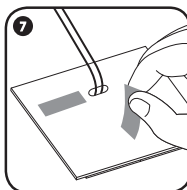
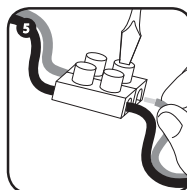
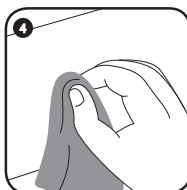
Встроенный стабилизатор тока диодов

## МОНТАЖ

Светильник TIMO предназначен для установки при помощи двухстороннего скотча или саморезов.

**ВНИМАНИЕ!** Подключение к однофазной сети питания должно соответствовать применяемым стандартам. Действия, связанные с установкой, подключением и регулировкой, должны проводиться квалифицированными электриками, которые ознакомились с руководством по эксплуатации и функциями устройства.

1. Разъединить цепь питания предохранителем, выключателем максимального тока или изоляционным разъединителем, подключенными к соответствующей цепи.
2. Проверить соответствующим прибором отсутствие напряжения на проводах питания.
3. Подключить блок питания 14 V DC к сети 230 V AC.
4. Подготовить поверхность, где будет установлен светильник - поверхность должна быть сухой и чистой.
5. Правильно соединить выходные провода блока питания с проводами светильника, сохраняя правильную поляризацию (красный провод означает «+» питания).
6. При светильниках с диодами RGB выходные провода блока питания следует подключить к соответствующим зажимам RGB-контроллера. Провода светильника RGB с сохранением соответствующей очередности следует соединить с RGB-контроллером.
7. Нанести самоклеющуюся ленту или монтажный клей на устанавливаемый светильник.
8. Прижать светильник к месту монтажа.
9. Включить цепь питания.
10. Проверить правильность работы.



## ПРИМЕРЫ УСТАНОВКИ

### Светильник TIMO – одноцветные диоды

Схема 1. Параллельно соединенные светильники. Мощность блока питания подобрана к количеству питаемых светильников.

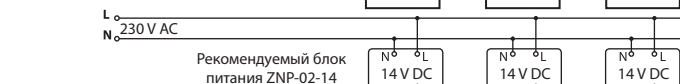
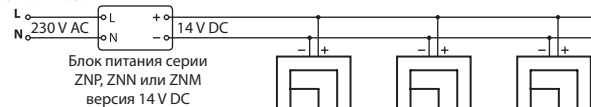


Схема 2. Каждый светильник имеет отдельное питание. Мощность блока питания подобрана к мощности отдельного светильника.

### Светильник TIMO – диоды RGB

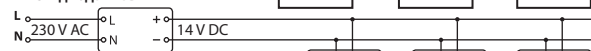


Схема 3. Каждый светильник соединен с отдельным RGB-контроллером. Возможно подключение к типичной 2-проводной установке. Мощность блока питания подобрана к общей мощности светильников и контроллеров.

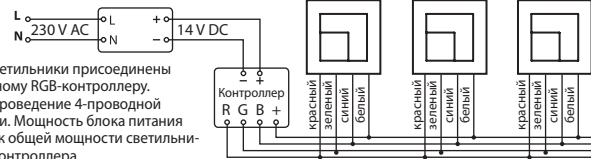


Схема 4. Светильники присоединены к центральному RGB-контроллеру. Требуется проведение 4-проводной установки. Мощность блока питания подобрана к общей мощности светильников и RGB-контроллера.

## ПРИМЕЧАНИЯ

- Для питания светильников следует использовать блоки питания 14 V DC из предложения Zamel (серия ZNP, ZNN, ZNM).
- Мощность блока питания следует подобрать к количеству питаемых светильников и способу установки.
- Источник света в светильниках не подлежит замене - при повреждении следует заменить весь светильник.
- В светильниках со стандартным цветом света красный провод означает «+» питания.
- Светильники с диодами RGB требуют применения дополнительного внешнего RGB-контроллера.
- Можно применить один центральный RGB-контроллер для нескольких светильников (4-проводная установка) или отдельный контроллер для каждого светильника (2-проводная установка).
- В качестве RGB-контроллеров рекомендуется применение контроллеров фирмы Zamel, символ SLR-11, SLR-12, SLR-13.
- Производитель не несет ответственности за повреждение, вызванное неправильной установкой и эксплуатацией устройства.