

# ledix

## Светодиодный светильник RUBI



Настенный монтаж при помощи двухстороннего скотча или саморезов



Степень защиты позволяет установку снаружи зданий



Рабочая температура:  
-10 °C ÷ +40 °C

RUBI это высококачественный светодиодный светильник декоративного типа. Применяются для подсветки коридоров, лестничных клеток, фасадов зданий, мебели.

Светильник характеризуется:

- простой установкой при помощи двухстороннего скотча или саморезов,
- степенью защиты IP66, что предоставляет возможность установки вне помещений,
- превосходными световыми параметрами, полученными благодаря применению светодиодов высокого качества,
- повторяемостью цвета света,
- большим световым потоком при минимальном расходе мощности,
- высоким качеством исполнения и долгим сроком службы, рассчитанным на 5 лет постоянного свечения (~40 000 часов).

### ВНИМАНИЕ:

- Для питания светильников предназначены блоки питания фирмы Zamel серии ZNP, ZNN и ZNM в версии 14 V DC.
- Мощность блока питания должна быть подобрана в зависимости от количества питаемых светильников.

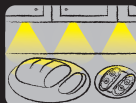
### Применение:



лестницы



коридоры, пути передвижения



мебель, декоративное освещение

zameL

14 V DC

## Светодиодный светильник ledix RUBI

IP66

# zameL

+48 32 211 35 55

tel: +48 32 449 15 00

fax: +48 32 449 15 02


e-mail: [export@zamel.pl](mailto:export@zamel.pl), [www.zamel.com](http://www.zamel.com)

14 V DC; IP66

вес: 58 г



Сертификат соответствия находится на сайте [www.zamel.com](http://www.zamel.com)

 Не выбрасывайте данное устройство в мусор вместе с другими отходами! Чтобы избежать негативного воздействия на окружающую среду и здоровье людей, использованные устройства следует хранить в специально предназначенных для этого местах. Электронный мусор, каким является бытовая техника, можно сдать бесплатно и в любом количестве в предназначенных для этого пунктах сбора, а также в магазине при покупке нового оборудования.

08-111 RU 29.12.21

Сделано в Польше

[www.zamel.com](http://www.zamel.com)

## ТЕХНИЧЕСКИЕ ХАРАКТЕРИСТИКИ

Питание	14 V DC		
Потребляемая мощность	0,56 W – цвет белый холодный		
	0,42 W – цвет белый теплый		
	0,28 W – цвет красный, зеленый, синий		
	0,84 W – светильник с диодами RGB		
Цвет:	белый холодный	белый нейтральный	белый теплый
Индекс цветопередачи R <sub>a</sub>	71	76	80
Цветовая температура T <sub>c</sub> [K]	5900	4200	3100
Световой поток Ø [lm]	38	28	25
Световая отдача [lm/W]	68	48	60

IP66



Степень защиты предоставляет возможность установки снаружи зданий



Светильник может работать с фотоэлементами

4xLED

Источники света - четыре светодиода

const

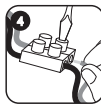
Встроенный стабилизатор тока диодов

## МОНТАЖ

**ВНИМАНИЕ!** Подключение к однофазной сети питания должно соответствовать применяемым стандартам. Действия, связанные с установкой, подключением и регулировкой, должны проводиться квалифицированными электриками, которые ознакомились с руководством по эксплуатации и функциями устройства.

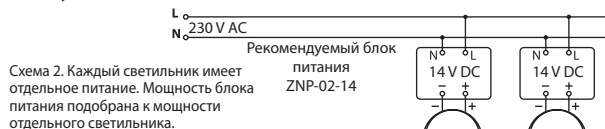
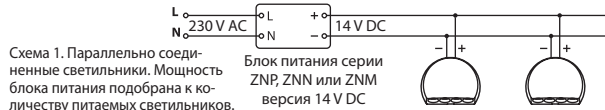
Светильник RUBI предназначен для установки при помощи двухстороннего скотча или саморезов.

- Разъединить цепь питания предохранителем, выключателем максимального тока или изоляционным разъединителем, подключенным к соответствующей цепи.
- Проверить соответствующим прибором отсутствие напряжения на проводах питания.
- Подключить блок питания 14 V DC к сети 230 V AC.
- Соединить выходные провода блока питания с проводами светильника, сохраняя правильную полярность (красный провод означает „+“ питания).
- При светильниках с диодами RGB выходные провода блока питания следует подключить к соответствующим зажимам RGB-контроллера. Провода светильника RGB с сохранением соответствующей очередности следует соединить с RGB-контроллером.
- При монтаже с использованием шурупов следует:
  - в месте монтажа сделать отверстие и вставить в него распорный дюбель,
  - вкрутить монтажный шуруп в дюбель, чтобы шуруп выступал ок. 3 мм,
  - надеть корпус на монтажный шуруп и передвинуть вбок, чтобы заблокировать положение корпуса.
 При монтаже на двустороннюю клейкую ленту:
  - подготовить поверхность, где будет установлен светильник - поверхность должна быть сухой и чистой,
  - нанести самоклеющуюся ленту или монтажный клей на устанавливаемый светильник
  - прижать светильник к месту монтажа, обращая внимание, чтобы светильник был установлен по направлению, указанному на светильнике - это позволит обеспечить степень IP, гарантируемую производителем.
- Включить цепь питания.
- Проверить правильность работы.



## ПРИМЕРЫ УСТАНОВКИ

### Светильник RUBI – одноцветные диоды



### Светильник RUBI – диоды RGB



## ПРИМЕЧАНИЯ

- Мощность блока питания следует подобрать к количеству питаемых светильников и способу установки.
- Источник света в светильниках не подлежит замене - при повреждении следует заменить весь светильник.
- В светильниках со стандартным цветом света красный провод означает „+“ питания.
- Светильники с диодами RGB требуют применения дополнительного внешнего RGB-контроллера.
- Можно применить один центральный RGB-контроллер для нескольких светильников (4-проводная установка) или отдельный контроллер для каждого светильника (2-проводная установка).
- В качестве RGB-контроллеров рекомендуется применение контроллеров фирмы Zamel, модель SLR-11, SLR-12, SLR1-13.
- Производитель не несет ответственности за повреждение, вызванное неправильной установкой и эксплуатацией устройства.