

# ЭЛЕКТРИЧЕСКИЙ СЧЁТЧИК LEM-02

## ЦИФРОВОЙ - ОДНОФАЗНЫЙ

ИНСТРУКЦИЯ ПО ЭКСПЛУАТАЦИИ



ZAMEL Sp. z o.o.

ul. Zielona 27, 43-200 Pszczyna, Poland  
Tel. +48 (32) 210 46 65, Fax +48 (32) 210 80 04  
[www.zamelcet.com](http://www.zamelcet.com), e-mail: [marketing@zamel.pl](mailto:marketing@zamel.pl)

**zamel**

### ОПИСАНИЕ

Устройство LEM-02 является электрическим счётчиком, который может применяться как подсчётчик электрической энергии однофазного переменного тока. Отсчёт данных сигнализирует LED диод, а его значение указывает дисплей LCD. Счётчик имеет импульсный выход, что делает возможным подсоединение добавочного счисляющего устройства. Чтобы предохранить устройство от незаконного отбора тока LEM-02 обладает пластмассовыми кожухами на зажимы, с возможностью запломбирования.

### ХАРАКТЕРИСТИКА

- Оптическая сигнализация счисления импульсов,
- разборчивый счётный механизм,
- добавочный импульсный выход,
- кожухи на зажимы, с возможностью запломбирования,
- одномодульный корпус,
- монтаж на рельсе TH 35.



**ВНИМАНИЕ**

Устройство необходимо подсоединить к однофазной сети в соответствии с действующими нормами. Способ подключения определен в настоящей инструкции. Операции, связанные с установкой, подключением и регулировкой, должны выполнять квалифицированные электрики, ознакомленные с инструкцией обслуживания и функциями устройства. Демонтаж корпуса приводит к потере гарантии и создает угрозу поражения током. Перед началом установки необходимо убедиться, что на соединительных проводах напряжение отсутствует. При подключении необходимо пользоваться крестовой отверткой диаметром до 3,5 мм. На правильную работу влияет способ транспортировки, складирования и пользования устройством. Установка устройства не рекомендуется в следующих случаях: отсутствие составных частей, повреждение или деформация изделия. В случае неправильного функционирования необходимо обратиться к производителю.



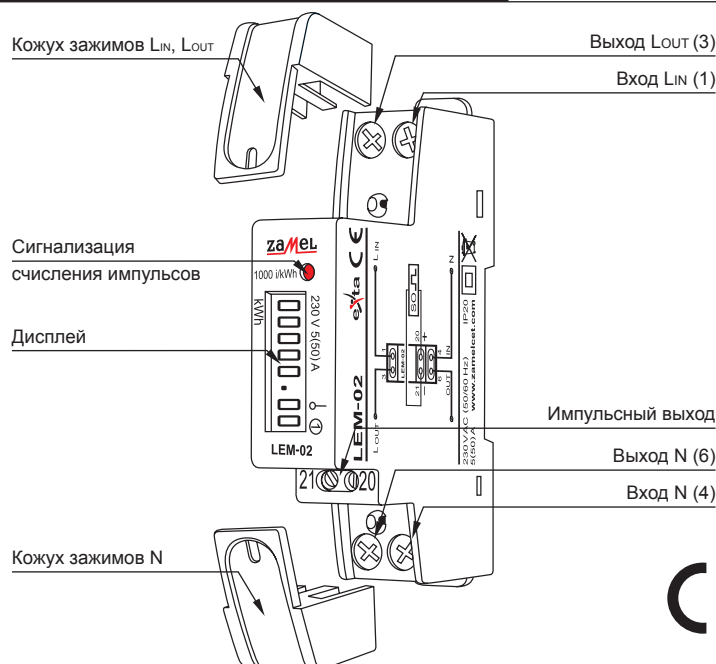
По истечении периода эксплуатации или при порче устройства необходимо подвергнуть его утилизации.

### ТЕХНИЧЕСКИЕ ХАРАКТЕРИСТИКИ

#### LEM-02

Линейные зажимы:	linia L: 1 (L <sub>in</sub> ), 3 (L <sub>out</sub> ); linia N: 4, 6
Номинальное напряжение:	230 V AC
Допуск на напряжение:	-15 ÷ +10 %
Номинальная частота:	50 / 60 Hz
Базовый / максимальный ток:	5 A / 50 A
Собственный отбор счётчика:	8 VA / 0,4 W
Точность измерения (IEC61036):	класс 1
Дисплей:	LCD счётчик 5 + 1 цифра
Сигнализация счисления импульсов:	LED диод красный
Импульсный выход SO+ SO-:	типа OC
Напряжение подключения SO+ SO-:	12 ÷ 27 V DC
Ток подключения SO+ SO-:	< 27 mA
Постоянная SO+ SO-:	1000 импульсов на kWh
Время импульса: SO+ SO-:	90 мс
Число присоединительных зажимов:	6
Сечение присоединительных проводов:	0,2 ÷ 6 mm <sup>2</sup>
Рабочая температура:	-20 ÷ +45 °C
Крепление корпуса:	рельс TH 35 (по PN-EN 60715)
Степень защиты корпуса:	IP20 (PN-EN 60529)
Класс защиты:	II
Категория по перенапряжению:	II
Степень загрязнения:	2
Размеры:	одномодульный корпус
Вес:	0,080 kg
Соответствие нормам:	PN-EN 62094-1; PN-EN 61000-4-2,3,4,5,6,11

### ВНЕШНИЙ ВИД



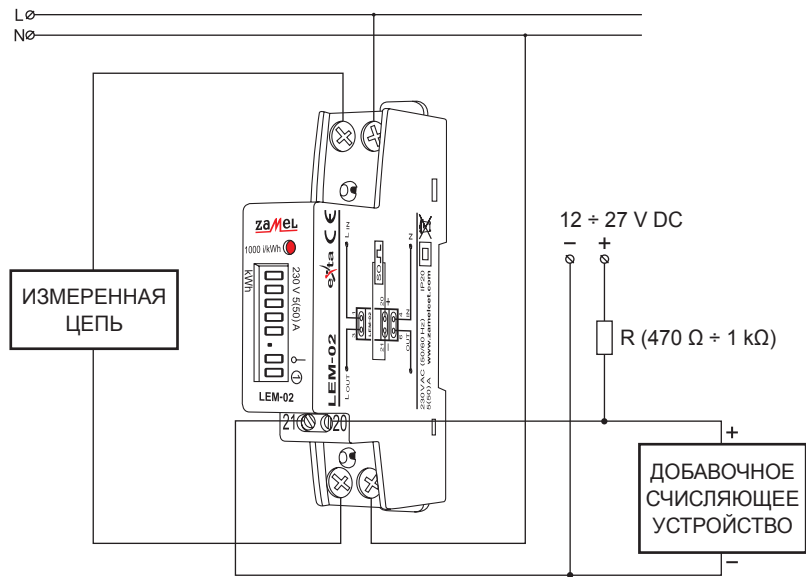
## МОНТАЖ, ДЕЙСТВИЕ

1. Разъединить питательную цепь предохранителем, выключателем максимального тока или изоляционным разъединителем, присоединёнными к соответствующей цепи.
2. Проверить соответствующим прибором отсутствие напряжения на питающих проводах.
3. Закрепить оборудование LEM-02 в распределительном устройстве на рельсе TH 35.
4. Подключить провода под зажимы в соответствии со схемой подключения.
5. Подключить питательную цепь.

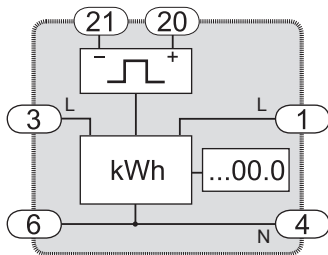
Протекающий через устройство ток вызывает генерирование импульсов пропорционально количеству отбора электрической энергии (1000 импульсов на kWh). Мерцающий LED диод сигнализирует отбор тока а также, что устройство осуществляет измерение. Значение можно отсчитать из сегментного дисплея LCD. Цифры после запятой обозначают сотые части 0,01 kWh (10 Wh).

**ВНИМАНИЕ:** В случае пользования импульсным выходом (зажимы 20, 21), на устройство надо подать добавочное напряжение питания по диапазону 12 ÷ 27 V DC через резистор R (470 Ω ÷ 1 kΩ), который ограничивает значение тока.

## ПОДСОЕДИНЕНИЕ



## ВНУТРЕННЯЯ СХЕМА



## ЛИНЕЙКА ПРОДУКТА

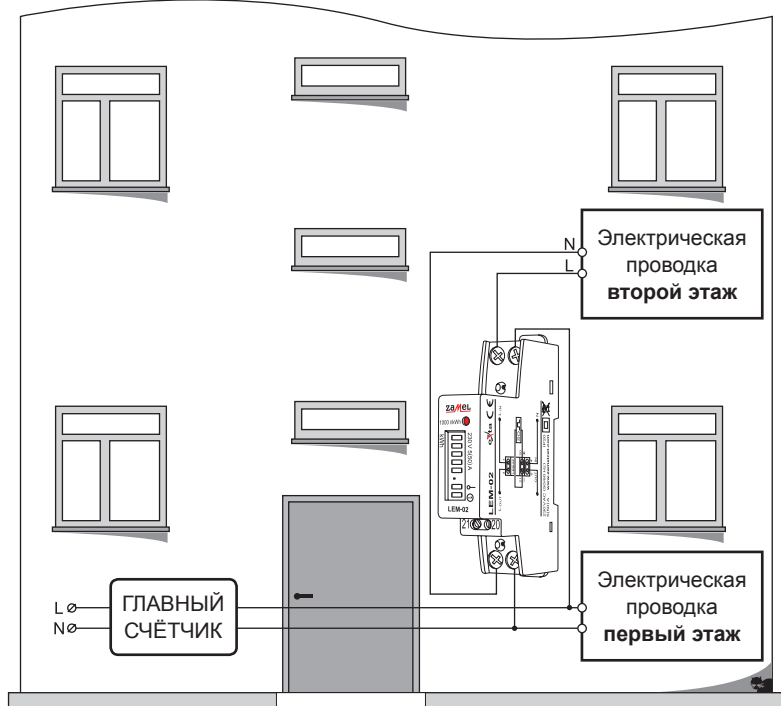
Счётчик энергии LEM-02 принадлежит к линейке продуктов LEM.

### LEM-XX

Версия устройства:  
 01 - однофазное, аналоговое  
 02 - однофазное, цифровое  
 10 - трёхфазное, цифровое  
 20 - трёхфазное, цифровое со сетевым интерфейсом и инфракрасным портом

Символ устройства

## ПРИМЕНЕНИЕ



Устройство LEM-02, использованное в качестве добавочного счётчика отбора электрической энергии в здании с двумя семьями.

## ГАРАНТИЙНАЯ КАРТА

Производитель предоставляет гарантию на 24 месяца

1. Компания «ZAMEL» предоставляет двухлетнюю гарантию на свои изделия.;
2. Гарантийные обязательства компании «ZAMEL» не распространяются на следующие случаи: а) появление механических повреждений в результате транспортировки, погрузки/разгрузки и иных обстоятельств; б) появление неисправностей, вызванных неправильной установкой или работой с изделиями компании «ZAMEL»; в) появление неисправностей, вызванных изменениями, внесёнными ПОКУПАТЕЛЯМИ или третьими сторонами в конструкцию проданных изделий либо оборудования, необходимого для корректной работы таких изделий.; г) появление неисправностей, вызванных форс-мажорными обстоятельствами либо в результате иных случаев, не зависящих от компании «ZAMEL.»; з) источники питания (батареи), имеющиеся в оснащении оборудования в момент его продажи (если таковые имеются);
3. Все претензии относительно выполнения гарантийных обязательств предоставляются ПОКУПАТЕЛЕМ продавцу в письменной форме непосредственно после обнаружения неисправности.;
4. Рассмотрение претензий производится компанией «ZAMEL» в соответствии с существующими правилами.;
5. Компания «ZAMEL» оставляет за собой право выбора способа компенсации, будь то замена изделия, ремонт или денежная выплата.
6. Гарантия не исключает, не ограничивает и не приостанавливает прав ПОКУПАТЕЛЯ, вытекающих из несоответствия товара договору.

Печать и подпись продавца, дата продажи.